

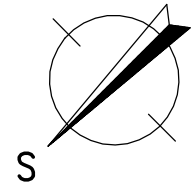
RODINNÝ DOMEK

LARGO Line 98/25°

(RD BEZ PODSKLEPENÍ)

PŮDORYS PŘÍZEMÍ

M 1:50



TECHNICKÉ ZMĚNY JSOU VYHRAZENY

LEGENDA MÍSTNOSTÍ :

ČÍSLO	ÚČEL MÍSTNOSTI	PLOCHA m ²
101	ZÁDVEŘÍ	2,73
102	CHODBA	6,02
103	POKOJ	10,44
104	KOUPELNA	6,50
105	LOŽNICE	12,69
106	WC	2,48
107	KUCHYŇ	5,24
108	OBÝVACÍ POKOJ	22,42
109	POKOJ	14,21

OBYTNÁ PLOCHA : 59,76

PŘÍSLUŠENSTVÍ : 22,97

UŽITKOVÁ PLOCHA : 82,73

CELKOVÁ PLOCHA (PODLAHOVÁ) : 82,73

ZASTAVĚNÁ PLOCHA 99,36



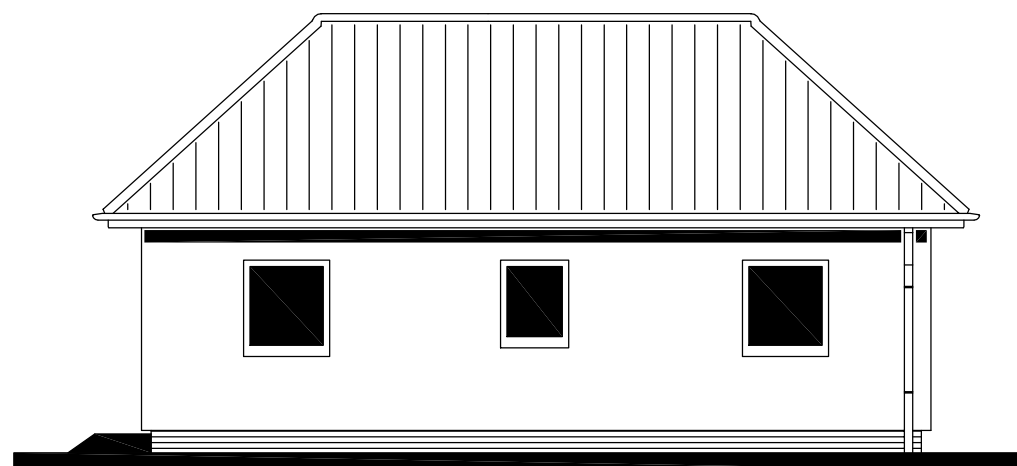
RODINNÝ DOMEK

LARGO Line 98/25°

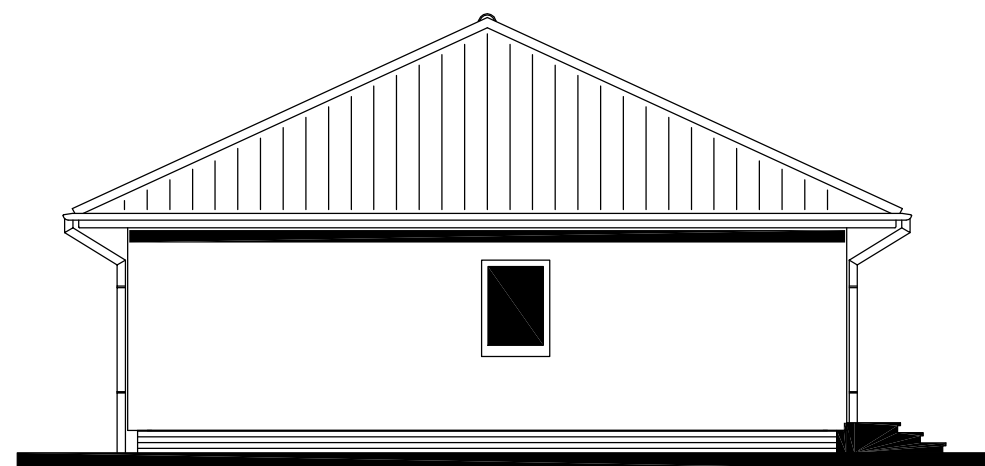
(RD BEZ PODSKLEPENÍ)

POHLEDY M 1:100

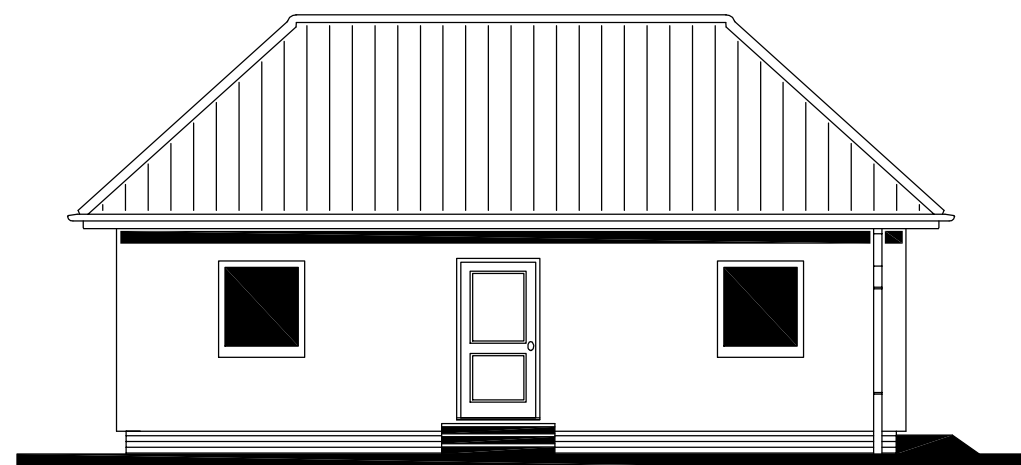
POHLED ZAHRADNÍ



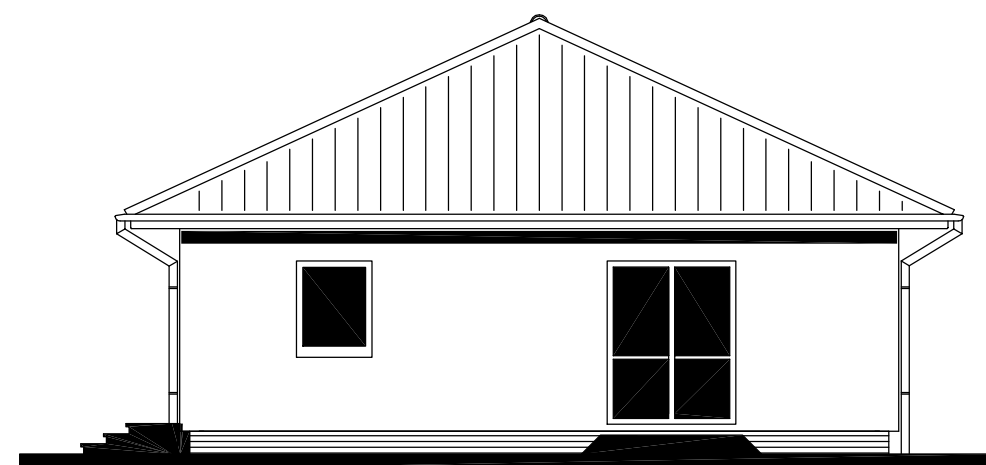
POHLED LEVÝ



POHLED VSTUPNÍ



POHLED PRAVÝ



MODEL 2011

Zpracovatel
 RD RYMAŘOV
Projekt
Datum: 20.4.2011
Číslo HS: 35831



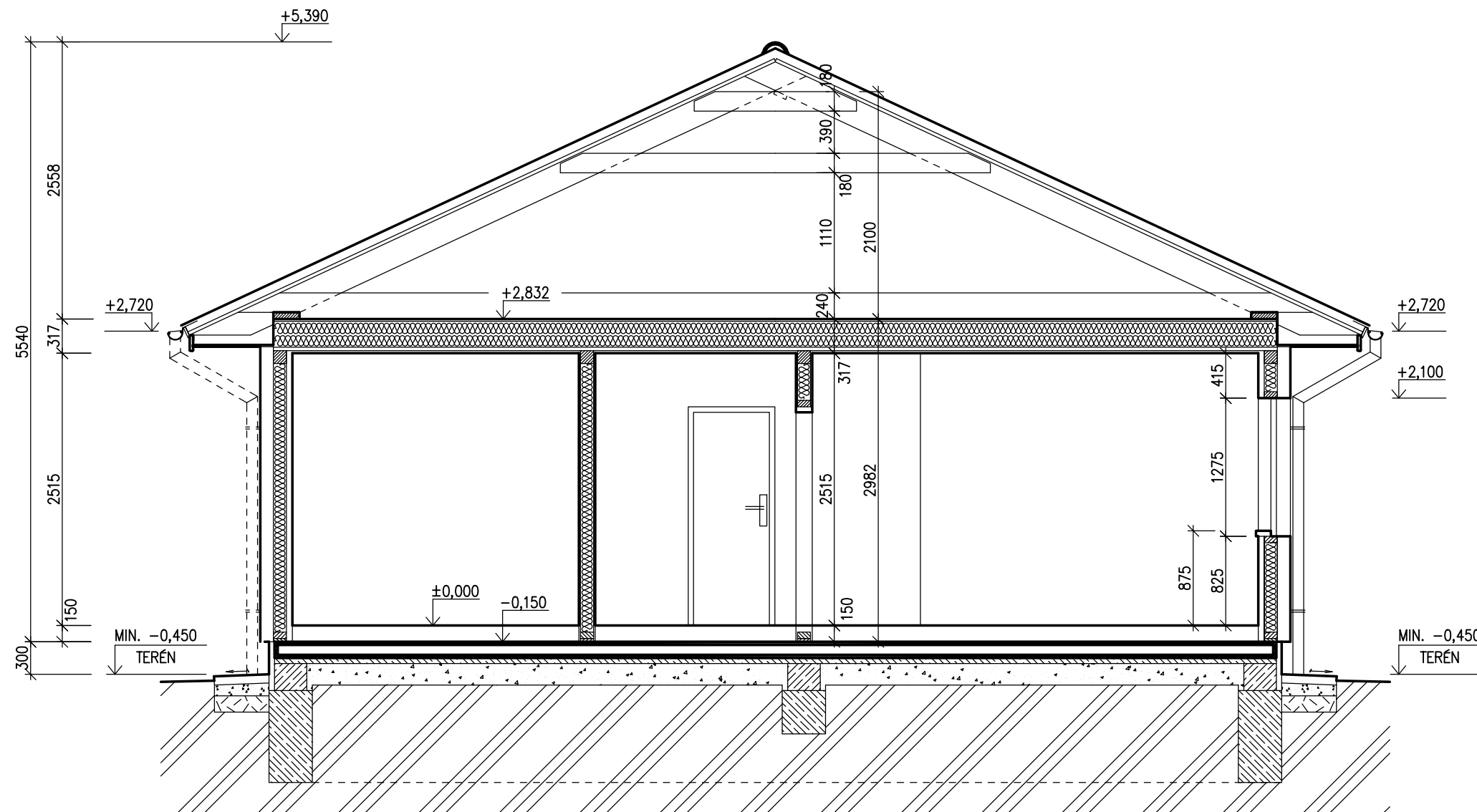
RODINNÝ DOMEK

LARGO Line 98/25°

(RD BEZ PODSKLEPENÍ)

ŘEZ A-A

M 1:50



LEGENDA MATERIÁLU

	ROSTLÝ TERÉN
	ŠTĚRKOVÝ NÁSYP
	ZÁSYP
	ŽELEZOBETON
	PROSTÝ BETON
	DŘEVO
	TEPELNÁ IZOLACE

S.O. II.
MODEL 2011

Zpracovatel
Projekt
Datum: 20.4.2011
Číslo HS: 35831



RODINNÝ DOMEK

LARGO Line 98/25°

(RD BEZ PODSKLEPENÍ)

PŮDORYS ÚLOŽNÉ DESKY

M 1:50

POZNÁMKA

OBVODOVÉ ROZMĚRY ÚLOŽNÉ DESKY	+15 mm
(BEZ VNĚJŠÍCH ÚPRAV)	: - 0 mm
PRAVOÚHLOST STAVBY – DÉLKA DIAGONÁLY	: +20 mm
OSY INSTALAČNÍCH PROSTUPŮ	: ±15 mm
VODOROVNOST ÚL. DESKY – MAX. VÝŠKOVÝ ROZDÍL	: 15 mm
– MAX. VÝŠKOVÝ ROZDÍL	
NA DÉLCE 2,0 m	: 8 mm

ŘEZ A-A' + DETAILS PROVEDENÍ ÚLOŽNÉ DESKY – VIZ VÝKRESY Č. 011a, 012a, 013a.

Z – ZEMNĚNÍ–POZINK. PÁS TL. MIN. 3mm, DL. 1,0m, MIN. 100mm, ŠMÝČKA 25m (DLE ČSN 33 2000–5–54)

HŘEBÍKY OSADÍ PRACOVNÍK RD PŘI PŘEJÍMCE ÚLOŽNÉ DESKY

PŘÍPOJKY ZTI, ELEKTRO :

- K1 – K7 – KANALIZACE DN 100
- PŘÍPOJKA VODY DN 32 (5/4") – CHRÁNIČKA DN 100
- PŘÍPOJKA ELEKTRO 230/400V, 50HZ, VÝVOD 2,0m NAD DESKOU–CHRÁNIČKA DN 100
- PŘÍPOJKA TELEFONU – CHRÁNIČKA DN 100

PŘESNÉ TRASY LEŽATÝCH ROZVODŮ TĚCHTO SÍTÍ JSOU ŘEŠENY VE VÝKRESU ZÁKLADŮ, KTERÝ VYPRACOVÁVÁ PROJEKTANT OSAZENÍ STAVBY.

S.O. II.
MODEL 2011

Zpracovatel
RD RYMAŘOV
Projekt
Datum: 20.4.2011
Číslo HS: 35831

