

LEGENDA MÍSTNOSTÍ :

číslo	účel místnosti	plocha [m ²]	
101	Záďveří	5,15	5,15
102	Technická místnost	3,00	3,00
103	Kuchyňský kout	5,84	5,84
104	Obývací pokoj	28,16	28,16
105	Komora pod schody	2,70	1,69
106	Koupelna	5,55	5,55
obytná plocha přízemí :		28,16	
plocha příslušenství v přízemí:		21,23	
užitná plocha přízemí :		49,39	
celková podlahová plocha přízemí :		50,40	
plocha zastavěná rodinným domem :		62,99	

POZNÁMKY :

- Zařizovací předměty a konstrukce zakreslené čárkovane nejsou součástí dodávky RD! Jejich návrh je pouze schematický – může být upraven dle profesních částí PD!
- Technické změny jsou vyhrazeny!
- Vnitřní dveře kótovány s přesností ± 30 mm.
- V půdoryse jsou pro okna kótovány stavební otvory, skutečná výška parapetu je uvedena ve výkrese řezu.
- Pokud nebude realizován krb, bude vstup pro přisávání vzduchu zaslepen.

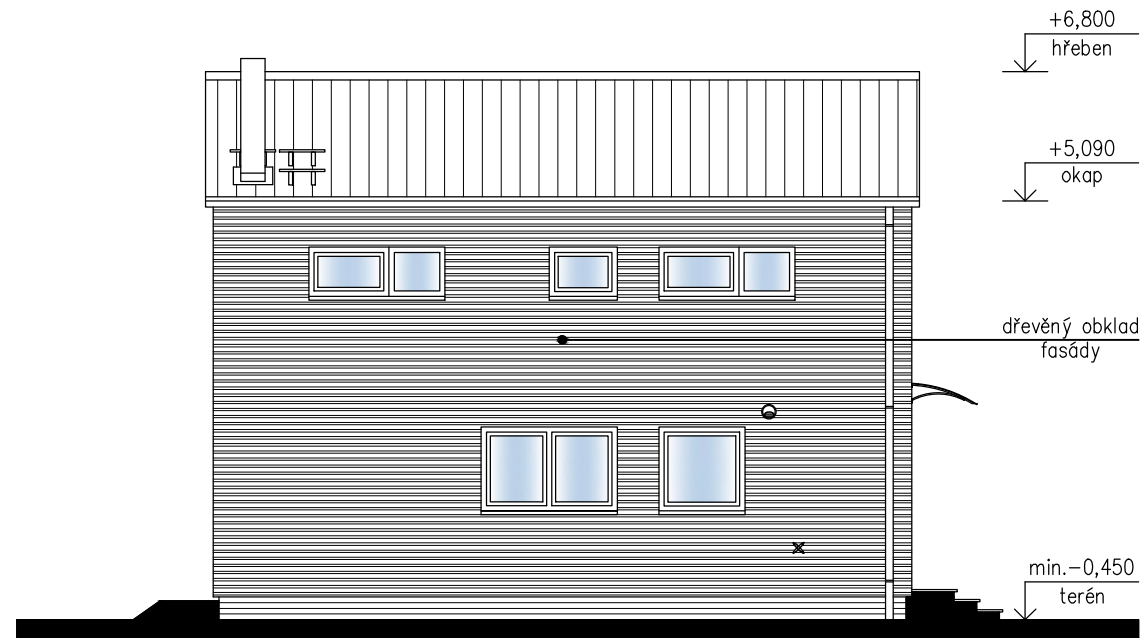
TMF 100 mm
SCHODY N78 s podstupni

S.O. I.
MODEL 2020

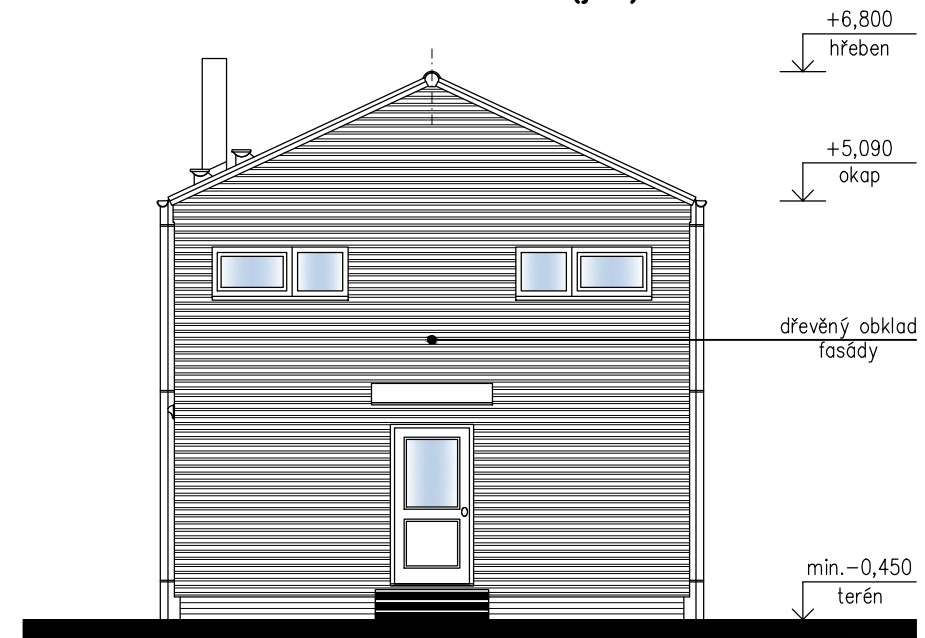
Označ. výkresu PŮDORYS 1.NP (přízemí)	M 1:50	D.05	
Označ. domu KUBIS 632/25°	RODINNÝ DŮM		Číslo HS: 40 945
Autorizovaný inženýr	Ing. David Ondra, Ing. Zdeněk Chromý		Stupeň PD: DÚS+DOS
Vypracovala	Ing. Lenka Tomanová		Datum: 05.10.2018
Investor-staveniště			



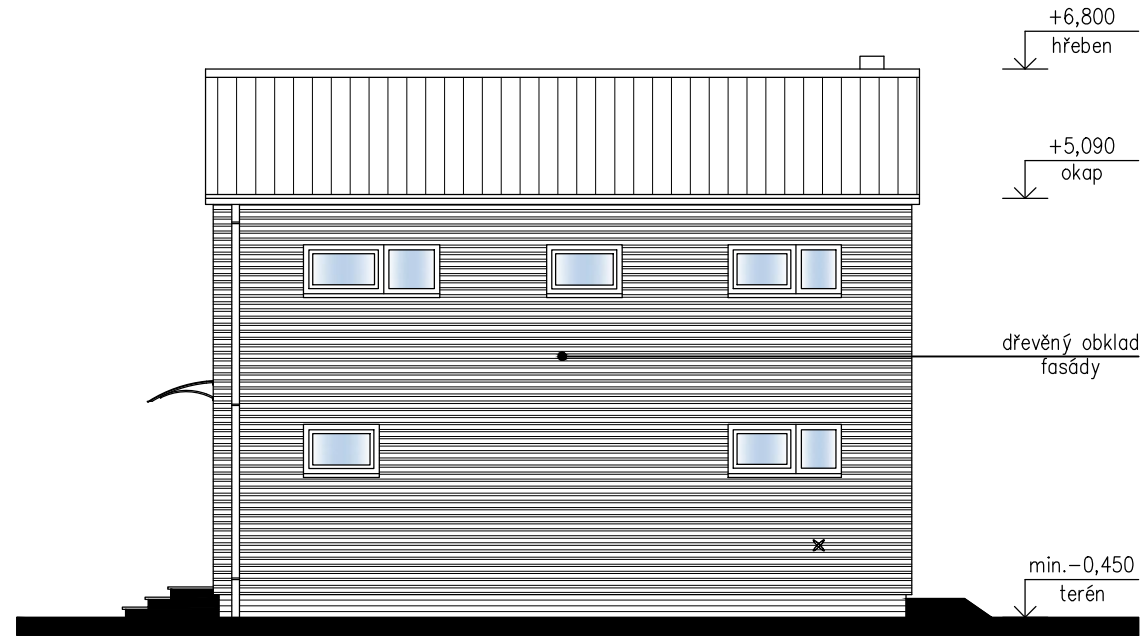
POHLED BOČNÍ – LEVÝ (západní)



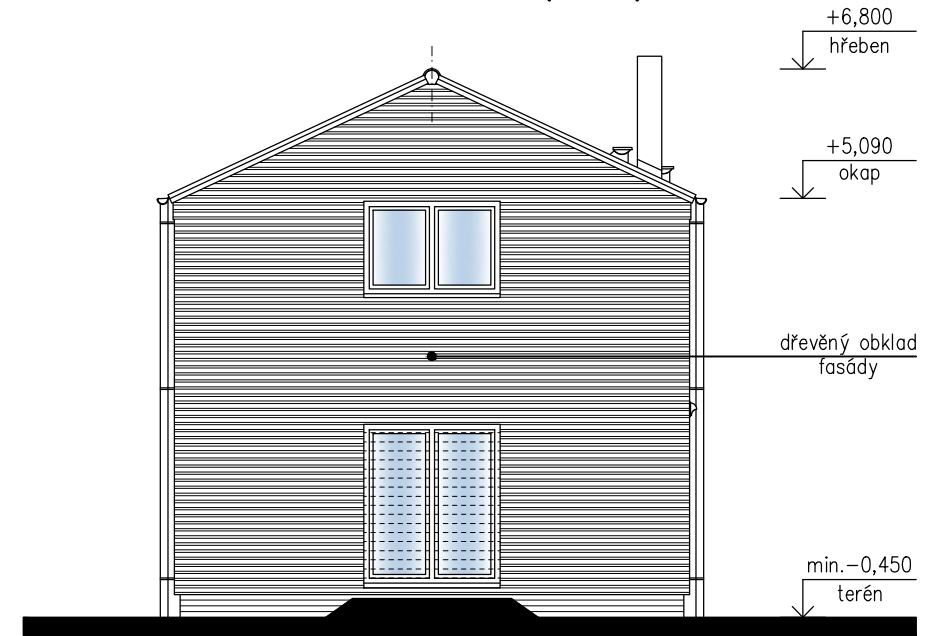
POHLED ŠTÍTOVÝ – VSTUPNÍ (jižní)



POHLED BOČNÍ – PRAVÝ (východní)




POHLED ŠTÍTOVÝ – ULIČNÍ (severní)



TMF 100 mm
SCHODY N78 s podstupni

S.O. I.
MODEL 2020

Označ. výkresu POHLEDY	M 1:100	D.12	
Označ. domu KUBIS 632/25°	RODINNÝ DŮM	Číslo HS: 40 945	
Autorizovaný inženýr	Ing. David Ondra, Ing. Zdeněk Chromý	Stupeň PD: DÚS+DOS	
Vypracovala	Ing. Lenka Tomanová	Datum: 05.10.2018	
Investor – staveniště			