



RODINNÝ DOMEK

**RD 105/38kk-SP-1M**

(RD S PODSKLEPENÍM)

## PŮDORYS PŘÍZEMÍ

M 1:50

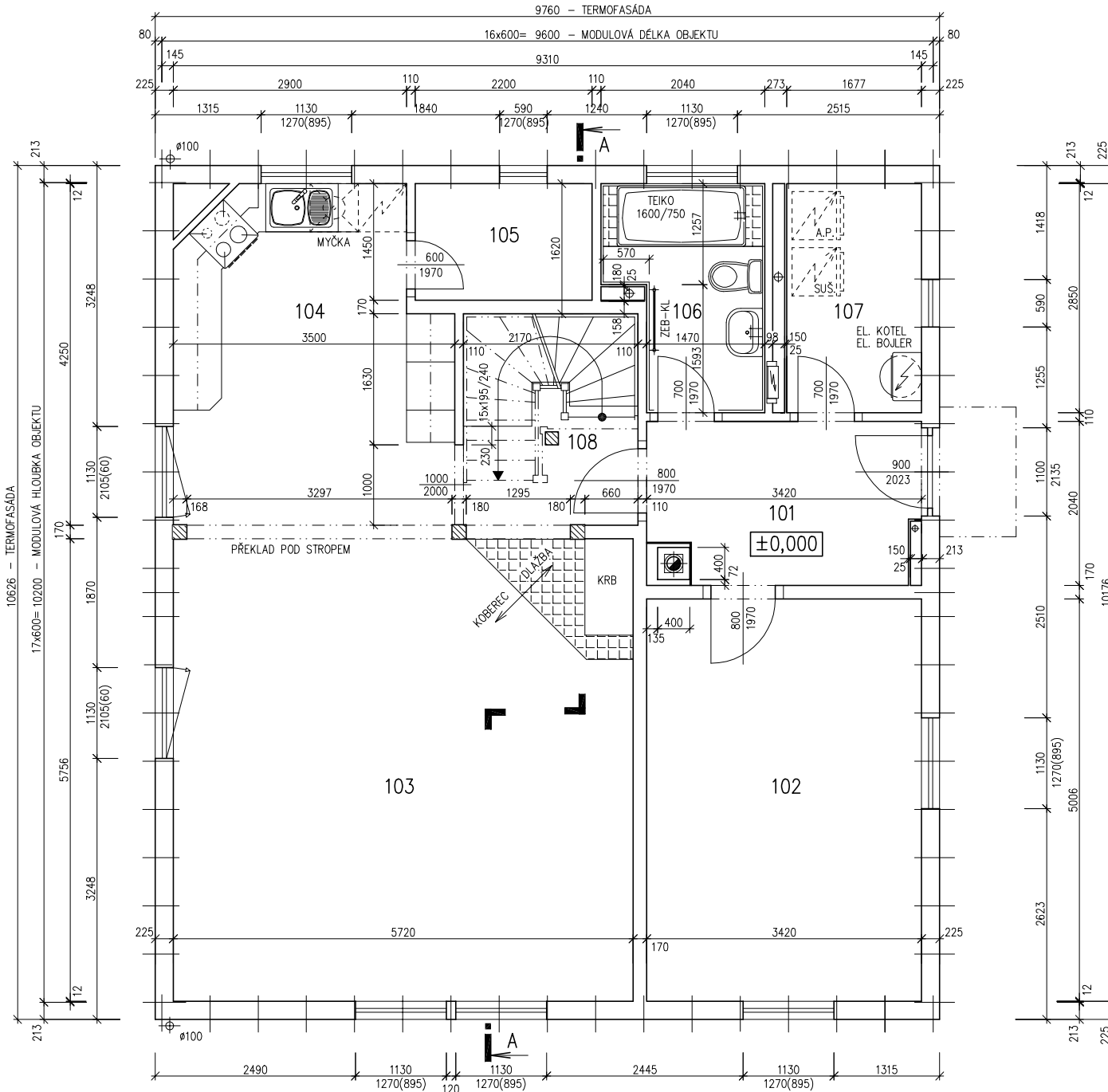
## POZNÁMKA:

1. OBKLAD STĚN A PŘÍČEK SÁDROKARTONOVÝMI DESKAMI TL.12,5 mm JE PRO POTŘEBU KÓTOVÁNÍ ZAOKROUHLÉN NA 12 mm.
2. ZAŘÍZOVACÍ PŘEDMĚTY A KONSTRUKCE ZAKRESLENÉ ČÁRKOVANĚ NEJSOU SOUČÁSTÍ DODÁVKY RD.
3. TECHNICKÉ ZMĚNY JSOU VYHRAZENY.

## LEGENDA MÍSTNOSTÍ :

ČÍSLO	ÚČEL MÍSTNOSTI	PLOCHA m <sup>2</sup>	
101	ZÁDVEŘÍ	6,57	6,57
102	POKOJ	17,12	17,12
103	OBÝVACÍ POKOJ	32,91	32,91
104	KUCHYŇ	13,55	13,55
105	SPIŽ	3,19	3,19
106	KOUPELNA, WC	4,99	4,99
107	TECHNICKÁ MÍSTNOST	4,94	4,94
108	CHODBA, SCHODIŠTĚ	5,70	4,12

OBYTNÁ PLOCHA : 50,03  
 PŘÍSLUŠENSTVÍ : 37,36  
 UŽITKOVÁ PLOCHA : 87,39  
 CELKOVÁ PLOCHA (PODLAHOVÁ) : 88,97



Zpracovatel



Projekt

Datum: 06/2004

Číslo HS: 32 446

v.č.: 005



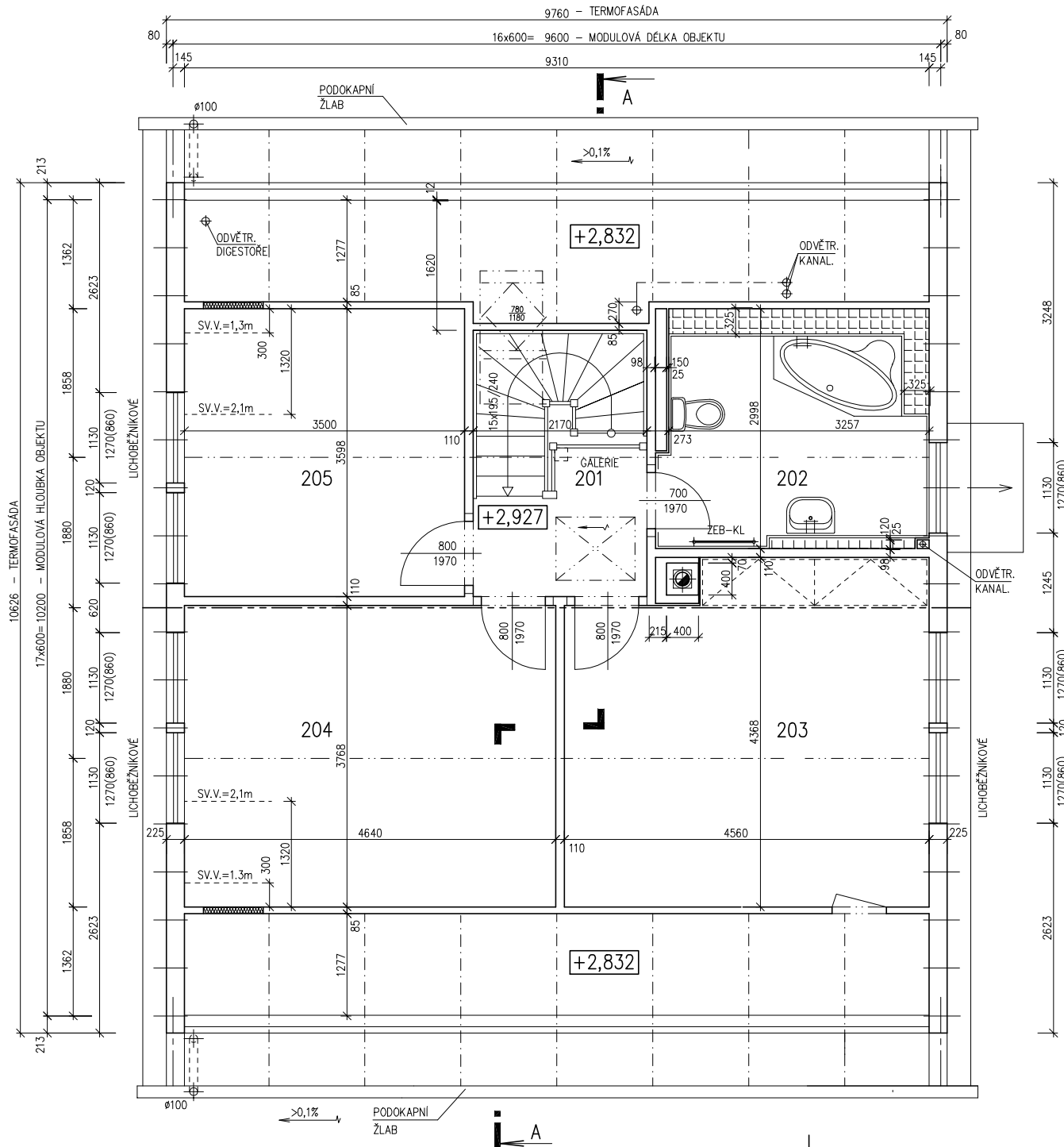
RODINNÝ DOMEK

**RD 105/38kk-SP-1M**

(RD S PODSKLEPENÍM)

PŮDORYS PODKROVÍ

M 1:50

**POZNÁMKA:**

1. OBKLAD STĚN A PŘÍČEK SÁDROKARTONEM TL. 12,5 mm JE PRO POTŘEBU KÓTOVÁNÍ ZAOKROUHLN NA 12 mm.
2. ZAŘÍZOVACÍ PŘEDMĚTY A KONSTRUKCE ZAKRESLENÉ ČÁRKOVANĚ NEJSOU SOUČÁSTÍ DODÁVKY RD.
3. TECHNICKÉ ZMĚNY JSOU VYHRAZENY.

**LEGENDA MÍSTNOSTÍ :**

ČÍSLO	ÚČEL MÍSTNOSTI	PLOCHA m <sup>2</sup>	
201	PODESTA, SCHODIŠTĚ	7,22	7,22
202	KOUPELNA, WC	8,57	8,57
203	LOŽNICE	19,21	17,81
204	POKOJ 1	17,18	15,81
205	POKOJ 2	12,31	11,28

OBYTNÁ PLOCHA : 44,90  
 PŘÍSLUŠENSTVÍ : 15,79  
 UŽITKOVÁ PLOCHA : 60,69  
 CELKOVÁ PLOCHA (PODLAHOVÁ) : 64,49

3381  
MODEL 04

Zpracovatel

Projekt

Datum: 06/2004

Číslo HS: 32 446



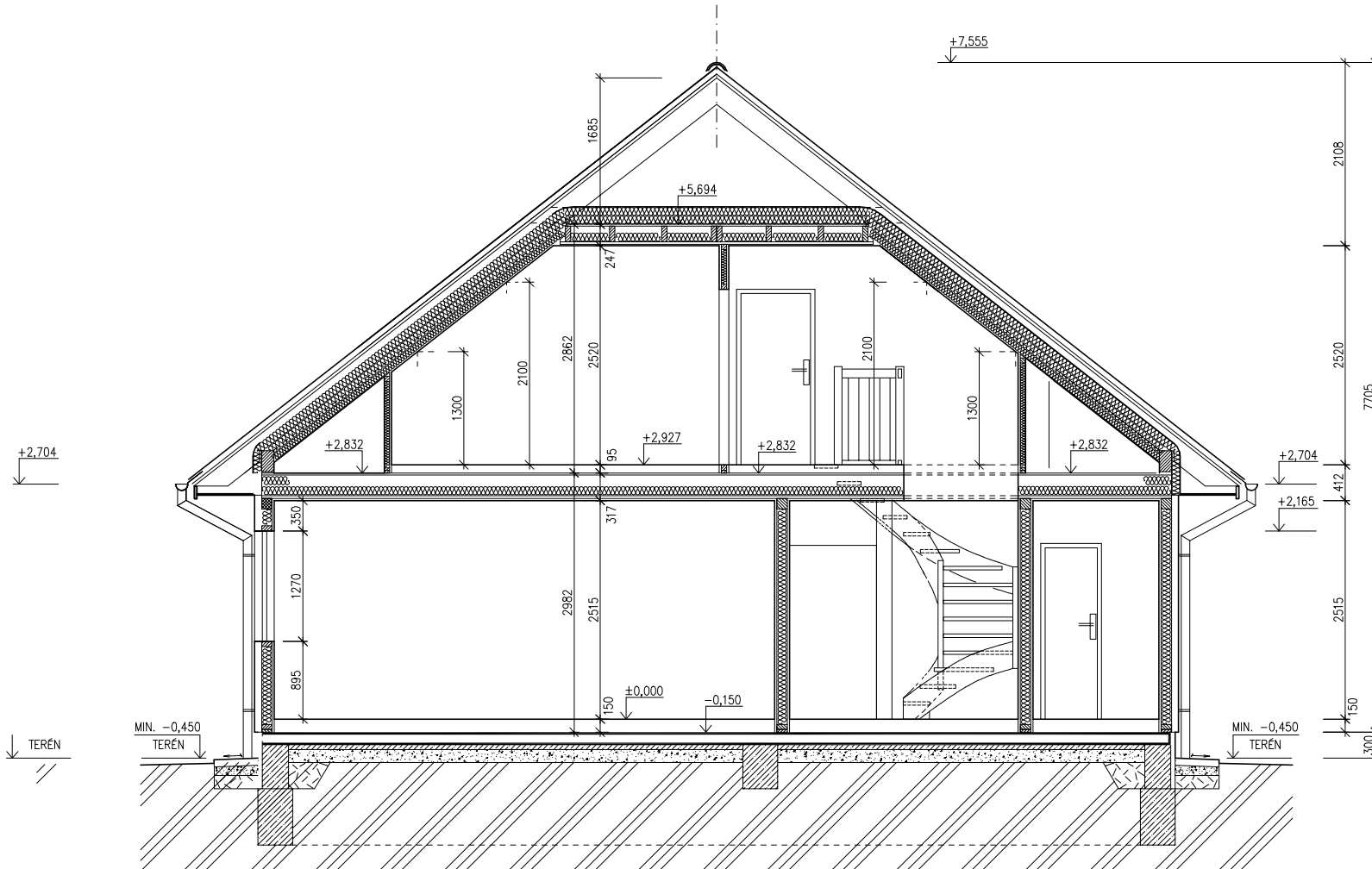
RODINNÝ DOMEK

RD 105/38<sup>kk</sup>-SP-1M

(RD S PODSKLEPENÍM)

ŘEZ A-A

M 1:50



SPODNÍ STAVBA  
DODÁVKA ODBĚRATELE

## LEGENDA MATERIÁLU

-  ROSTLÝ TERÉN
-  ŠTĚRKOVÝ NÁSYP
-  ZÁSYP
-  ŽELEZOBETON
-  PROSTÝ BETON
-  DŘEVO
-  TEPelná Izolace

MODEL 04

Zpracovatel

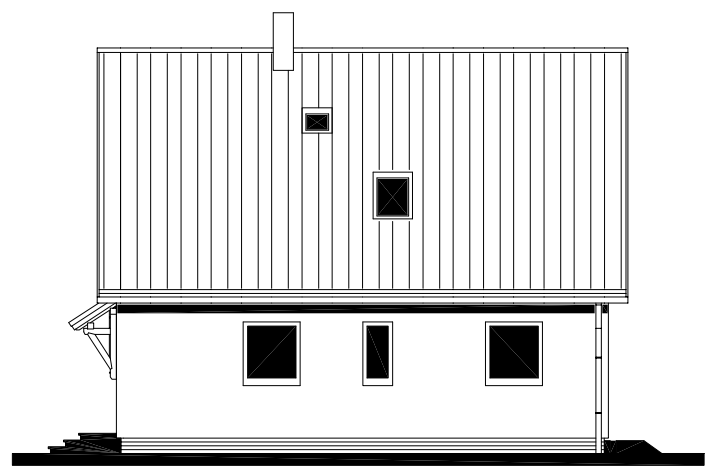


Projekt

Datum: 06/2004

Číslo HS: 32 446

POHLED ZADNÍ



POHLED BOČNÍ /LEVÝ/

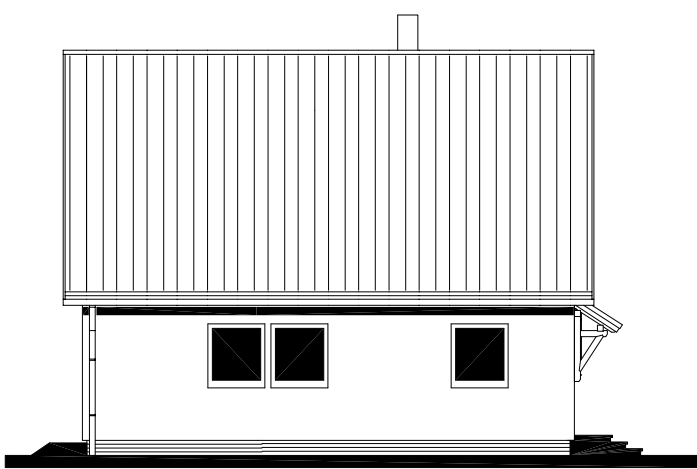


RODINNÝ DOMEK  
**RD 105/38kk – SP – 1M**

(RD S PODSKLEPENÍM)

POHLEDY M 1:100

POHLED VSTUPNÍ



POHLED BOČNÍ /PRAVÝ/



POZNÁMKA :

JEN SPODNÍ STAVBA

3381  
MODEL 04

Zpracovatel  


Projekt  
Datum: 06/2004  
Číslo HS: 32 446



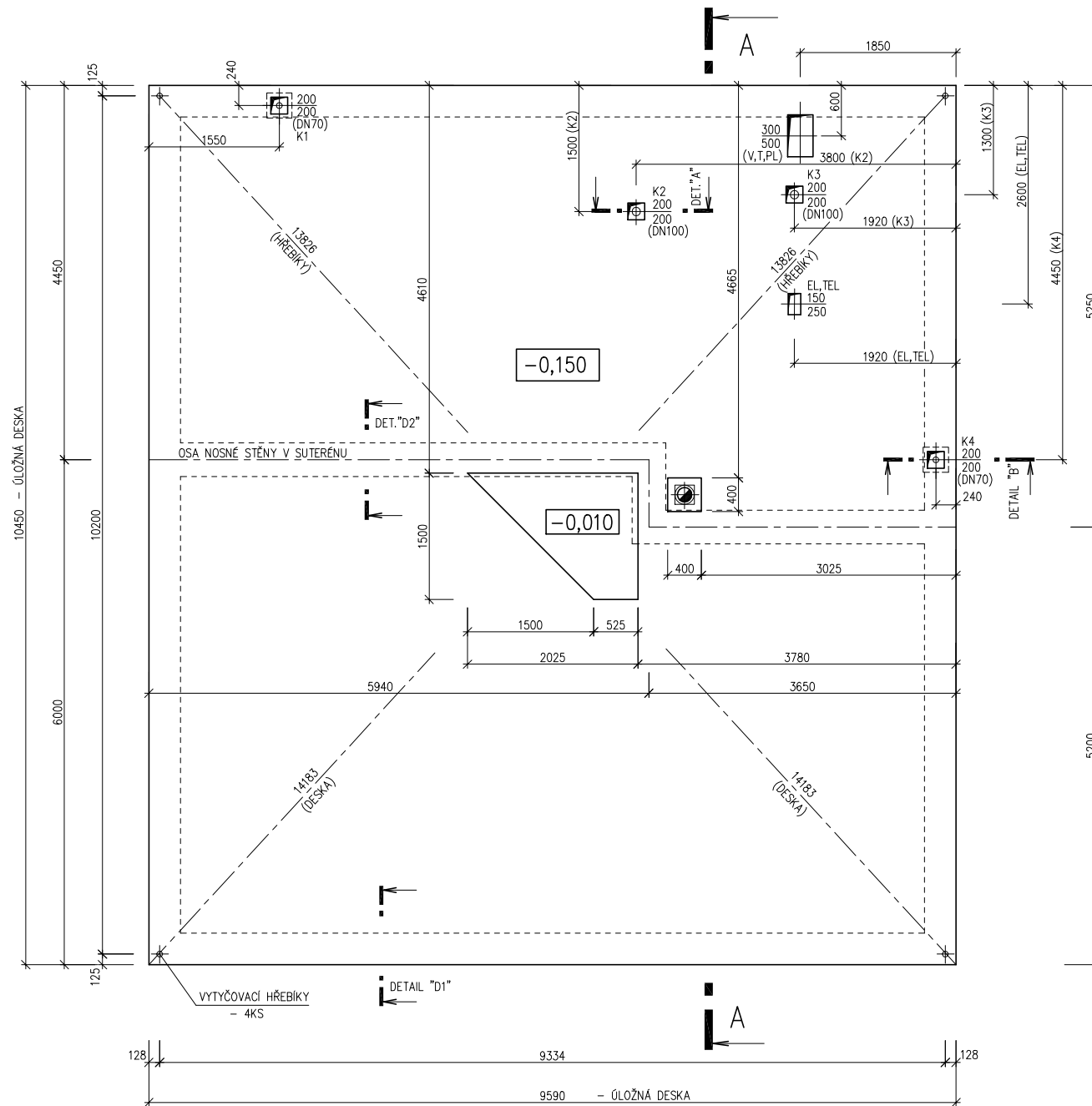
RODINNÝ DOMEK

**RD 105/38kk - SP - 1M**

(RD S PODSKLEPENÍM)

## PŮDORYS ÚLOŽNÉ DESKY

M 1 : 50

**POZNÁMKA:**

OBVODOVÉ ROZMĚRY ÚLOŽNÉ DESKY	+15 mm
(BEZ VNĚJŠÍCH ÚPRAV)	: - 0 mm
PRAVOÚHLOST STAVBY - DÉLKA DIAGONÁLY	: +20 mm
OSY INSTALAČNÍCH PROSTUPŮ	: ±15 mm
VODOROVNOST ÚL. DESKY - MAX. VÝŠKOVÝ ROZDÍL	: 15 mm
- MAX. VÝŠKOVÝ ROZDÍL	
NA DÉLCE 2,0 m	: 8 mm

ŘEZ A-A' + DETAILY PROVEDENÍ ÚLOŽNÉ DESKY - VIZ VÝKRESY Č. 011b, 012b, 013b.

- K1 - K4 - KANALIZACE
- V, T, PL - VODA, TOPENÍ, PLYN
- EL, TEL - ELEKTRO, TELEFON

3381  
MODEL 04

Zpracovatel



Projekt

Datum: 06/2004

Číslo HS: 32 446