



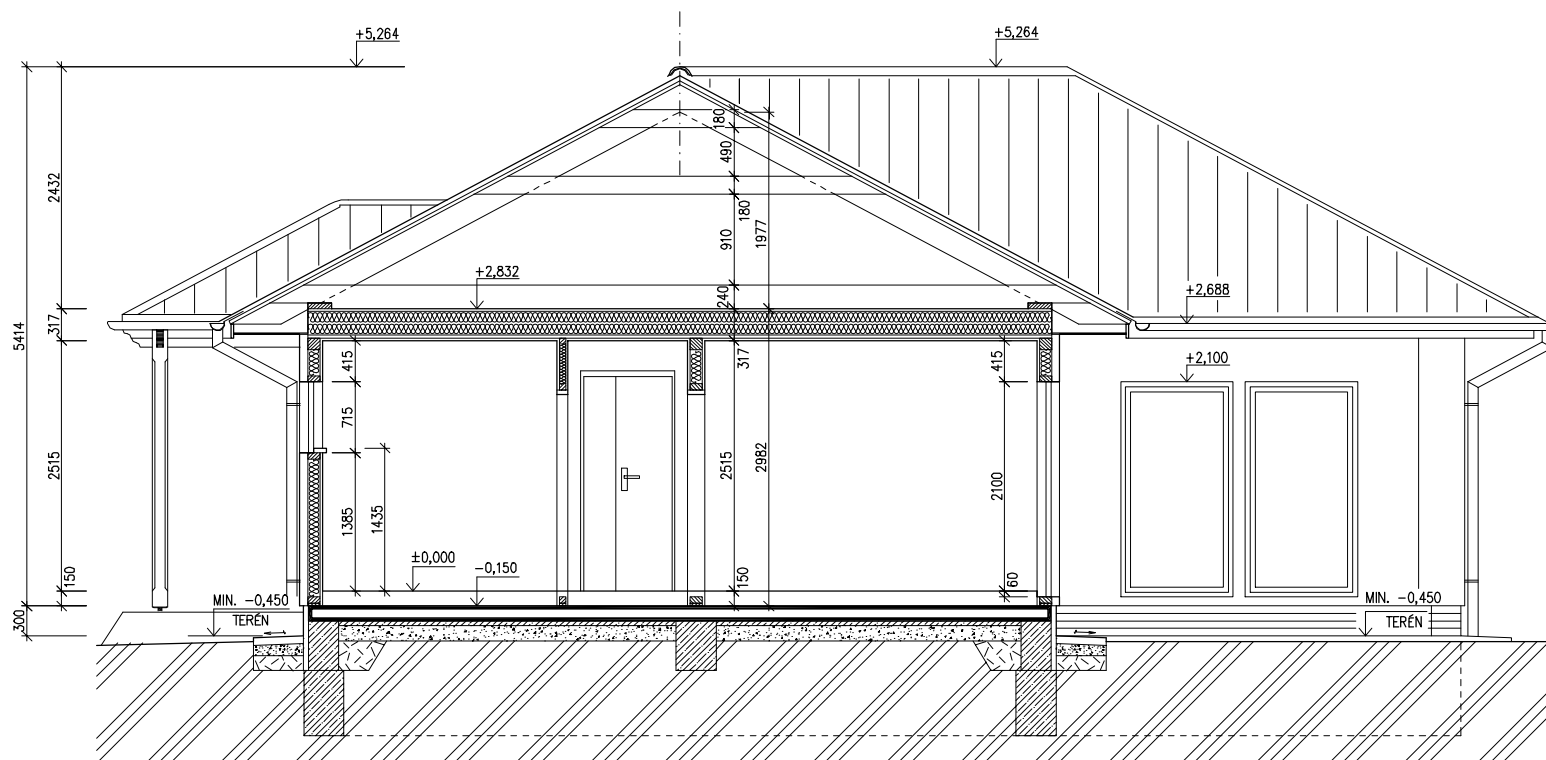
RODINNÝ DOMEK

LARGO Line 122/28*kk

(RD BEZ PODSKLEPENÍ) + GAR. STÁNÍ

ŘEZ A-A

M 1:50



LEGENDA MATERIÁLU

-  ROSTLÝ TERÉN
-  ŠTĚRKOVÝ NÁSYP
-  ZÁSYP
-  ŽELEZOBETON
-  PROSTÝ BETON
-  DŘEVO
-  TEPelná IZOLACE

SPODNÍ STAVBA
DODÁVKA ODBĚRATELE

MODEL 06

Zpracovatel



Projekt

Datum: 02/2007

Číslo HS: 34 150



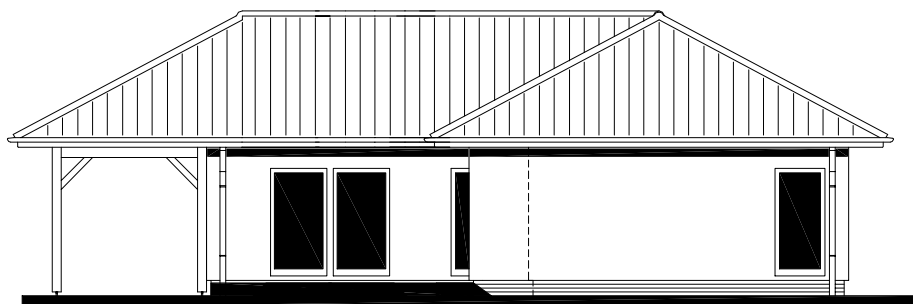
RODINNÝ DOMEK

LARGO Line 122/28^{kk}

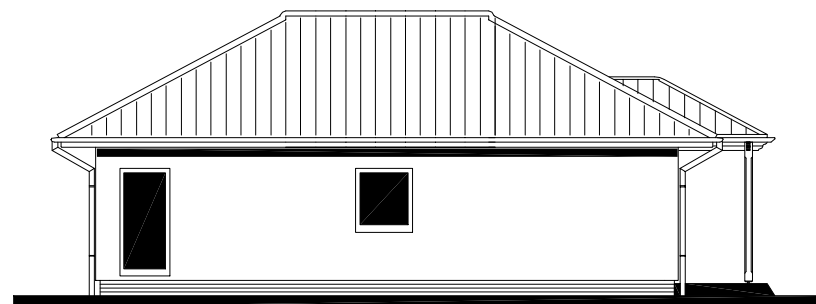
(RD BEZ PODSKLEPENÍ) + GAR. STÁNÍ

POHLEDY M 1:100

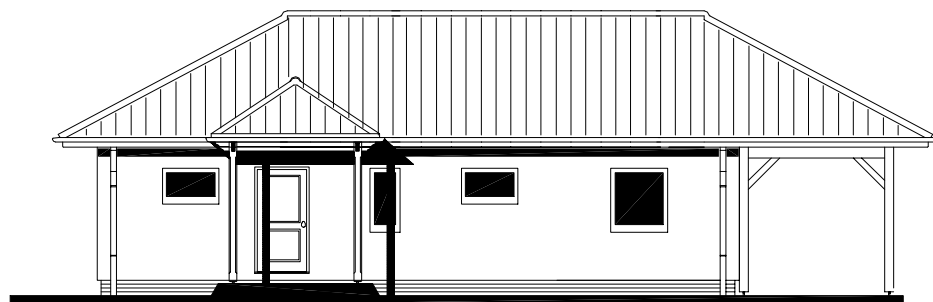
POHLED ZADNÍ



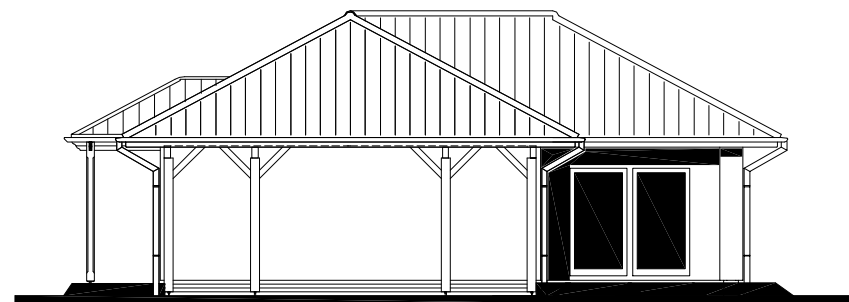
POHLED BOČNÍ /LEVÝ/



POHLED VSTUPNÍ



POHLED BOČNÍ /PRAVÝ/



MODEL 06

Zpracovatel



Projekt

Datum: 02/2007

Číslo HS: 34 150



RODINNÝ DOMEK

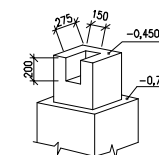
LARGO Line 122/28'kk

(RD BEZ PODSKLEPENÍ) + GAR. STÁNÍ

ÚLOŽNÁ DESKA

M 1:50

DETAIL ZÁKLADOVÉ PATKY



POZNÁMKA:

- OBVODOVÉ ROZMĚRY ÚLOŽNÉ DESKY (BEZ VNĚJŠÍCH ÚPRAV) : +15 mm
- PRÁVOUHLOST STAVBY – DÉLKA DIAGONÁLY : +20 mm
- OSY INSTALAČNÍCH PROSTUPŮ : ±15 mm
- VODOROVNOST ÚL. DESKY – MAX. VÝŠKOVÝ ROZDÍL : 15 mm
- MAX. VÝŠKOVÝ ROZDÍL NA DÉLCE 2,0 m : 8 mm

ŘEZ A-A' + DETAILY PROVEDENÍ ÚLOŽNÉ DESKY – VZ VÝKRESY Č. 011a, 012a, 013a.

VÝVOD PLYNU JE INFORMATIVNÍ – JEHO PROVEDENÍ ŘEŠÍ DLE MÍSTNÍCH PODMÍNEK PROJEKTANT ODBĚRATELE.

*Z – ZEMĚNÍNÍ-POZINK. PÁS TL. MIN. 3mm, MIN. 100mm, SMÝČKA 25m (DLE ČSN 33 2000–5–54)

K1 – K10 – KANALIZACE DN 100

