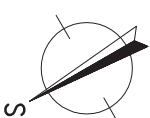




RODINNÝ DOMEK
LARGO 98/30° – ATYP
(RD BEZ PODSKLEPENÍ)

PŮDORYS PŘÍZEMÍ (1.NP)

M 1:50



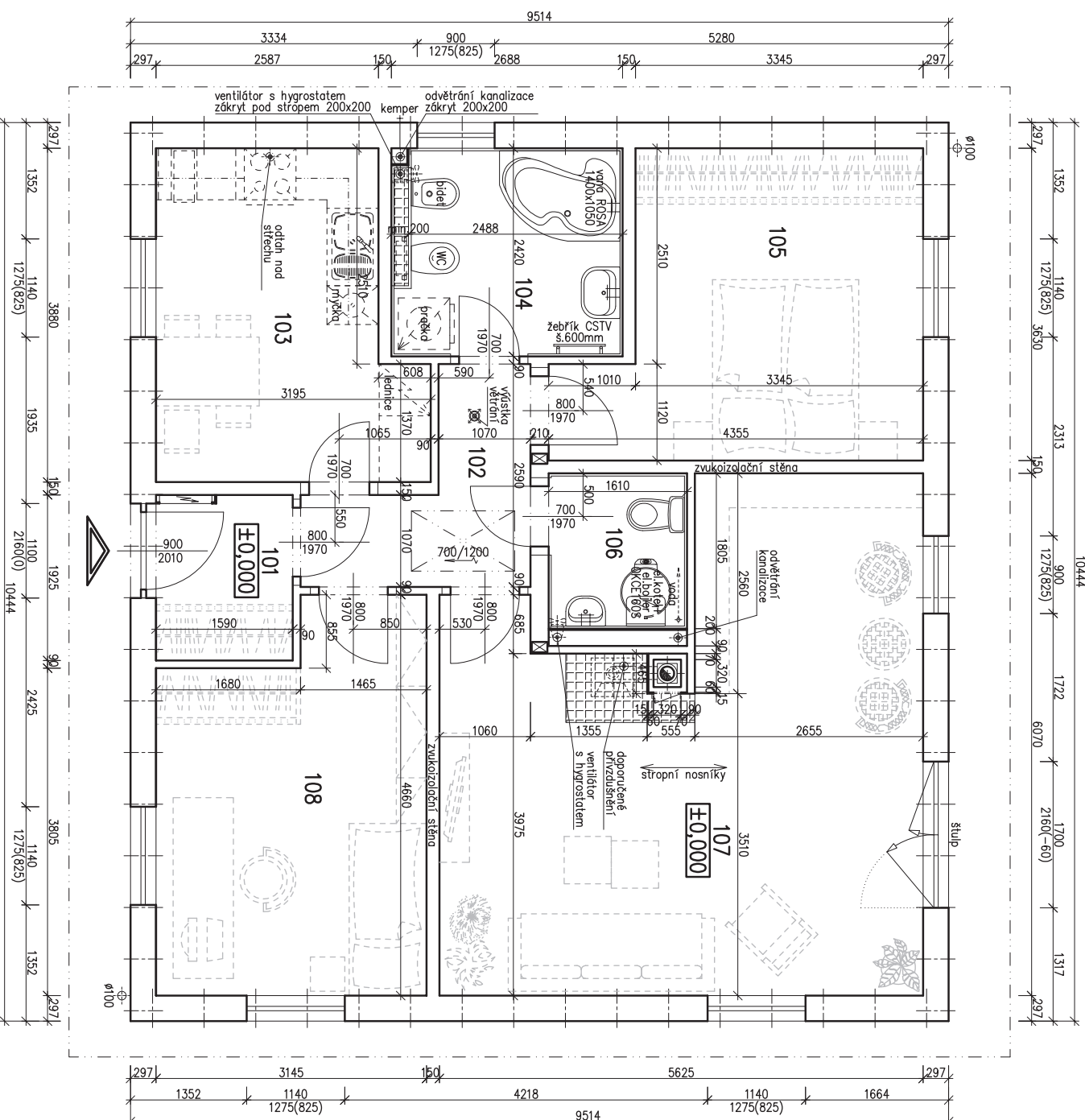
- POZNÁMKY :**
- ZARÍŽOVACÍ PŘEDMĚTY A KONSTRUKCE ZAKRESLENÉ ČÁRKOVANĚ NEJSOU SOUČÁSTÍ DODÁVKY RD.
 - TECHNICKÉ ZMĚNY JSOU VYHAZENY.
 - VNITŘNÍ DVEŘE KOTOVÁNY S PŘESNOSTÍ ± 30 mm.
 - V PŮDORYSE JSOU PRO OKNA KOTOVÁNY STAVEBNÍ OTVORY, SKUTEČNÁ VÝŠKA PARAPETU JE UVEDENA VE VÝKRESE ŘEZU.
 - POKUD NEBUDE REALIZOVÁN KRB, BUDE PROSTUP PRO PŘISÁVÁNÍ VZDUCHU ZASLEPEN.

LEGENDA MÍSTNOSTI :

ČÍSLO ÚČEL MÍSTNOSTI	PLOCHA m ²
101 ZADVEŘÍ	2,99
102 CHODBA	4,49
103 KUCHYŇ	10,87
104 KOUPELNA	6,46
105 LOŽNICE	13,27
106 WC, TECHNICKÉ ZÁZEMÍ	2,91
107 OBÝVACÍ POKOJ	28,39
108 POKOJ	13,22
OBÝTNÁ PLOCHA :	54,88
PŘÍSLUŠENSTVÍ :	27,72
UŽITKOVÁ PLOCHA :	82,60
CELKOVÁ PLOCHA (PODLAHOVÁ) :	82,60
ZASTAVĚNÁ PLOCHA (RODINNÝ DŮM) :	99,36

S.O. IV,
MODEL 2015

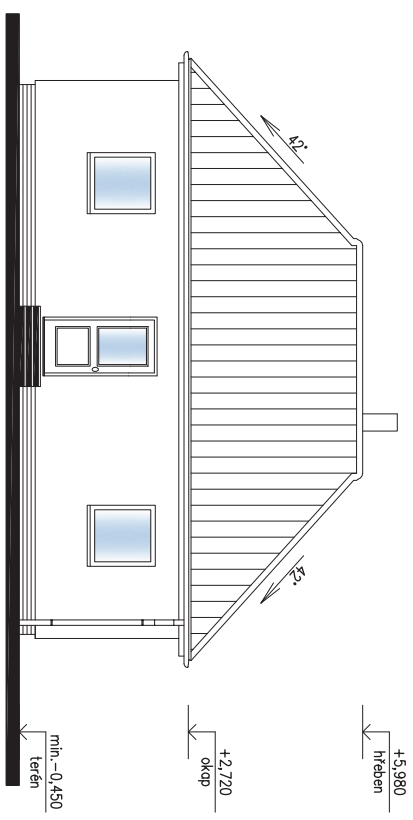
Autorizovaný inženýr	Ing. Zdeněk Chromý	Zpracovatel	
	Ing. David Ondra	Projekt	
Vypracoval	Ing. Lenka Tomonová	Datum:	21.10.2015
Investor – staveniště	Stará Voda u Moránských Lázní	Číslo HS:	38 265



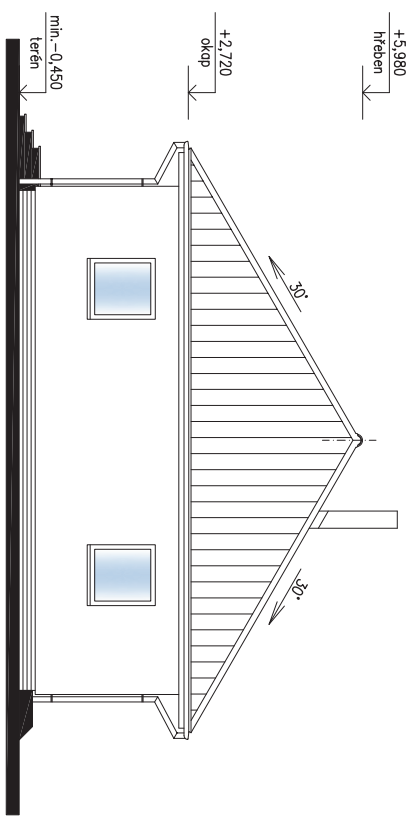


RODINNÝ DOMEK
LARGO 98/30° – ATYP
 (RD BEZ PODSKLEPENÍ)

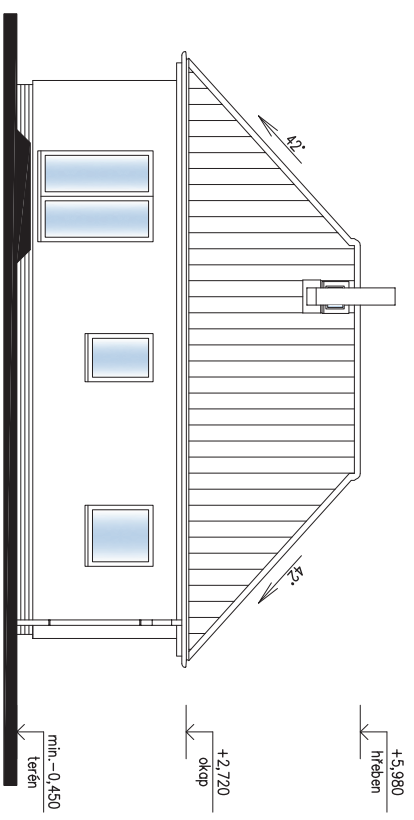
POHLED VSTUPNÍ (severovýchodní)



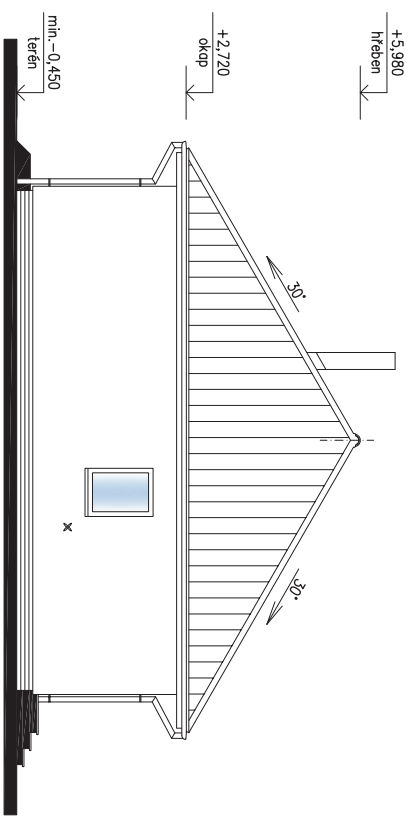
POHLED BOČNÍ – PRAVÝ (severozápadní)



POHLED ZADNÍ (jihozápadní)



POHLED BOČNÍ – LEVÝ (jihovýchodní)



Autorizovaný inženýr		Zpracovatel	
Ing. Zdeněk Chromý			
Ing. David Ondra		Projekt	
Vypracoval	Ing. Lenka Tomonová	Datum:	21.10.2015
Investor-staveniště	Stavěná Voda u Moránských Lázní	Číslo HS:	38 265

S.0. IV
 MODEL 2015