

v.č. : 002



RODINNÝ DOMEK

LARGO Line 122/28^kkk + 1M

(RD BEZ PODSKLEPENÍ)

PŮDORYS PŘÍZEMÍ

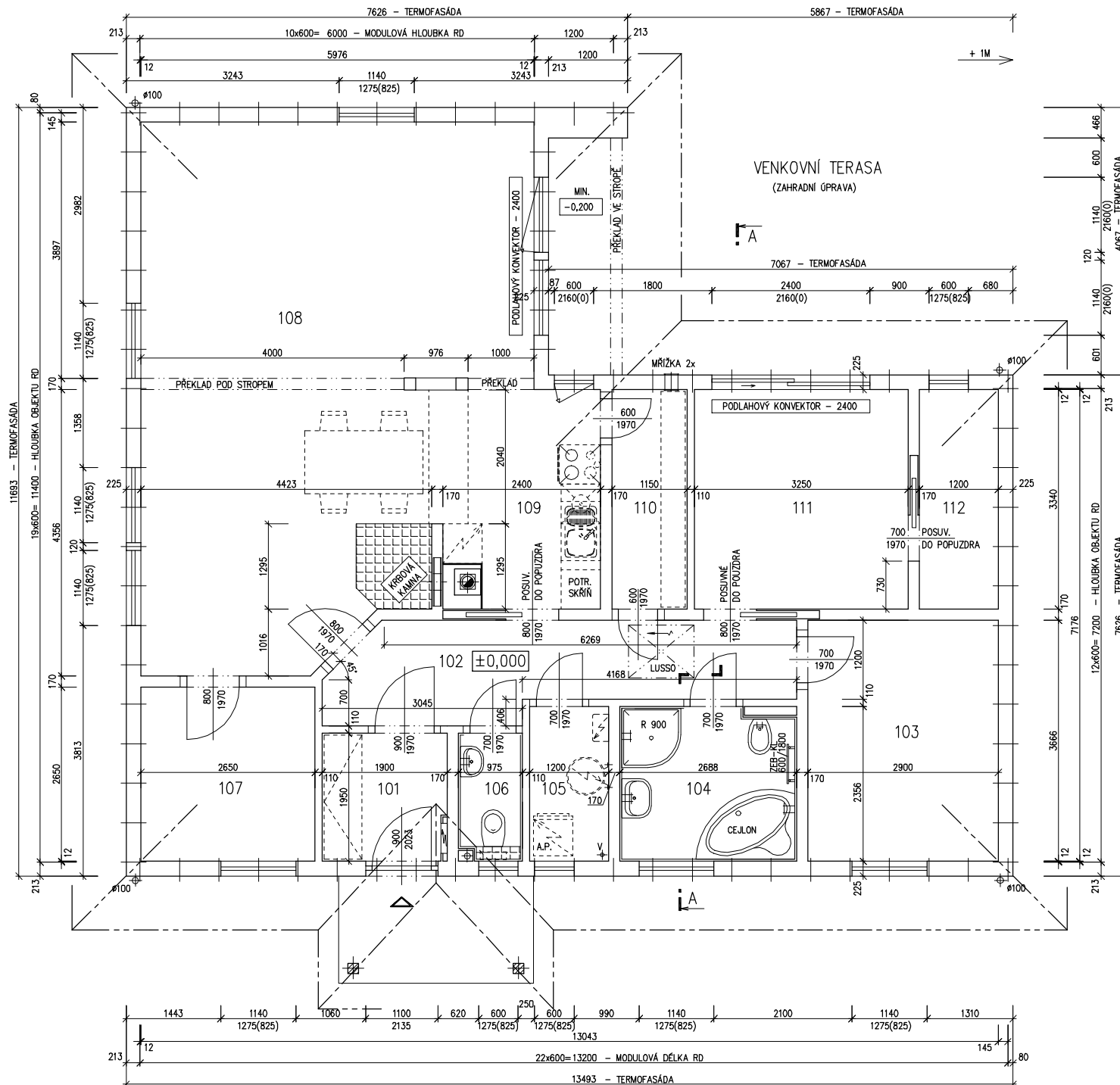
M 1:50

POZNÁMKA:

1. OBKLAD STĚN A PŘÍČEK SÁDROKARTONEM TL.12,5 mm JE PRO POTŘEBU KÓTOVÁNÍ ZAOKROUHLÉN NA 12 mm.
2. TECHNICKÉ ZMĚNY JSOU VYHRAZENY

LEGENDA MÍSTNOSTI :

ČÍSLO	ÚČEL MÍSTNOSTI	PLOCHA m ²
101	ZÁDVEŘÍ	3,64
102	CHODBA	9,48
103	PRACOVNA	10,63
104	KOUPELNA, WC	6,20
105	KOTEL	2,83
106	WC	1,70
107	PRACOVNA	7,02
108	OBYVACÍ POKOJ	41,72
109	KUCHYŇ	8,04
110	SPIŽ	3,84
111	LOŽNICE	10,86
112	ŠATNA	4,01
OBYTNÁ PLOCHA :		63,21
PŘÍSLUŠENSTVÍ :		46,76
UŽITKOVÁ PLOCHA :		109,97
CELKOVÁ PLOCHA (PODLAHOVÁ) :		109,97



MODEL 06

Zpracovatel

Projekt
 Datum: 09/2006
 Číslo HS: 33 663



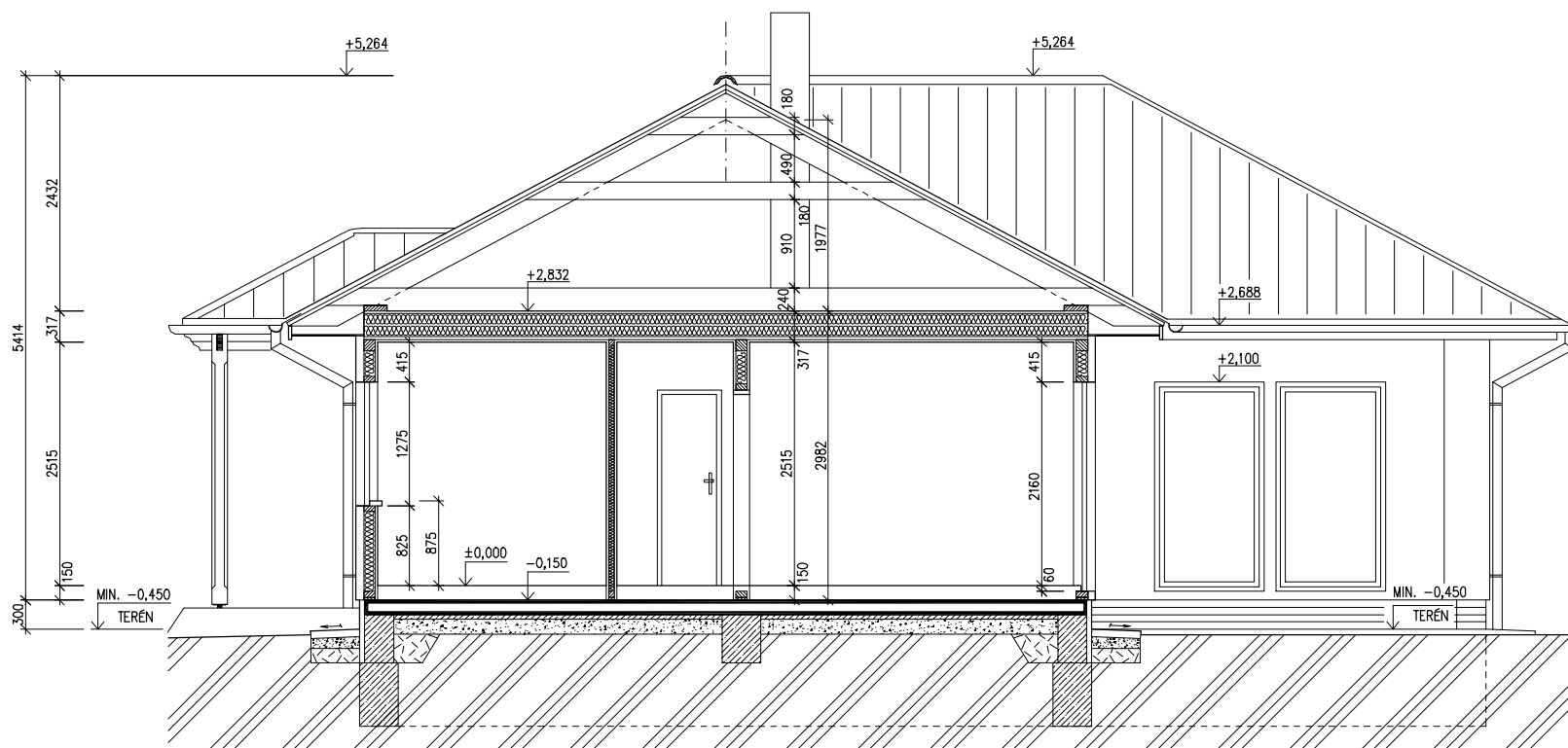
RODINNÝ DOMEK

LARGO Line 122/28^{kk} + 1M


(RD BEZ PODSKLEPENÍ)

ŘEZ A-A

M 1:50



LEGENDA MATERIÁLU

-  ROSTLÝ TERÉN
-  ŠTĚRKOVÝ NÁSYP
-  ZÁSYP
-  ŽELEZOBETON
-  PROSTÝ BETON
-  DŘEVO
-  TEPelná IZOLACE

SPODNÍ STAVBA
DODÁVKA ODBĚRATELE

MODEL 06

Zpracovatel



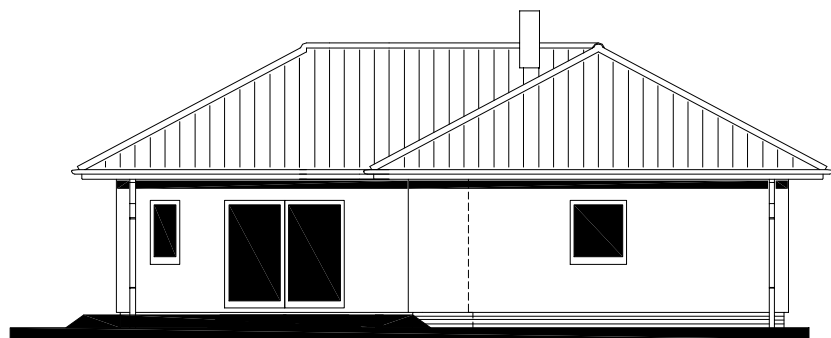
Projekt

Datum: 10/2006

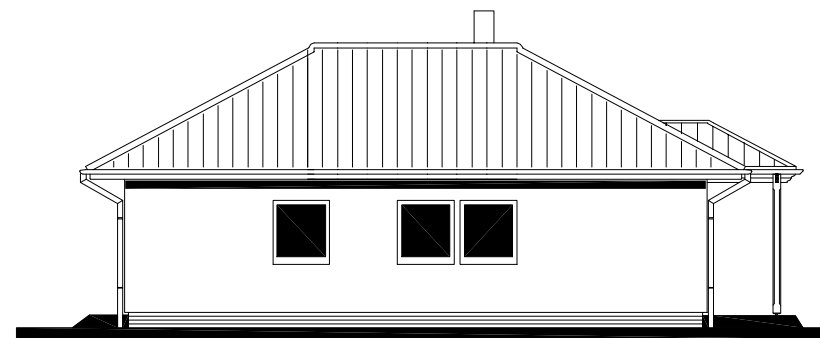
Číslo HS: 33 663



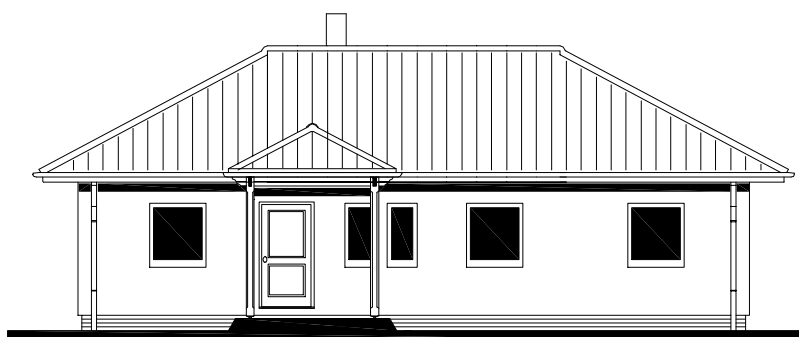
POHLED ZADNÍ



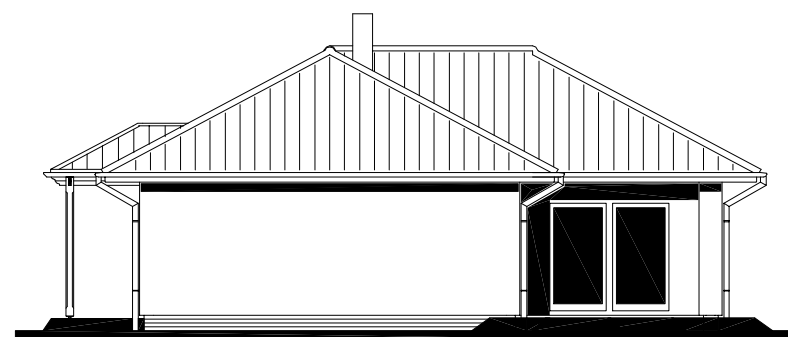
POHLED BOČNÍ /LEVÝ/



POHLED VSTUPNÍ



POHLED BOČNÍ /PRAVÝ/



ZMĚNY 5.10.2006

MODEL 06

Zpracovatel



Projekt

Datum: 09/2006

Číslo HS: 33 663



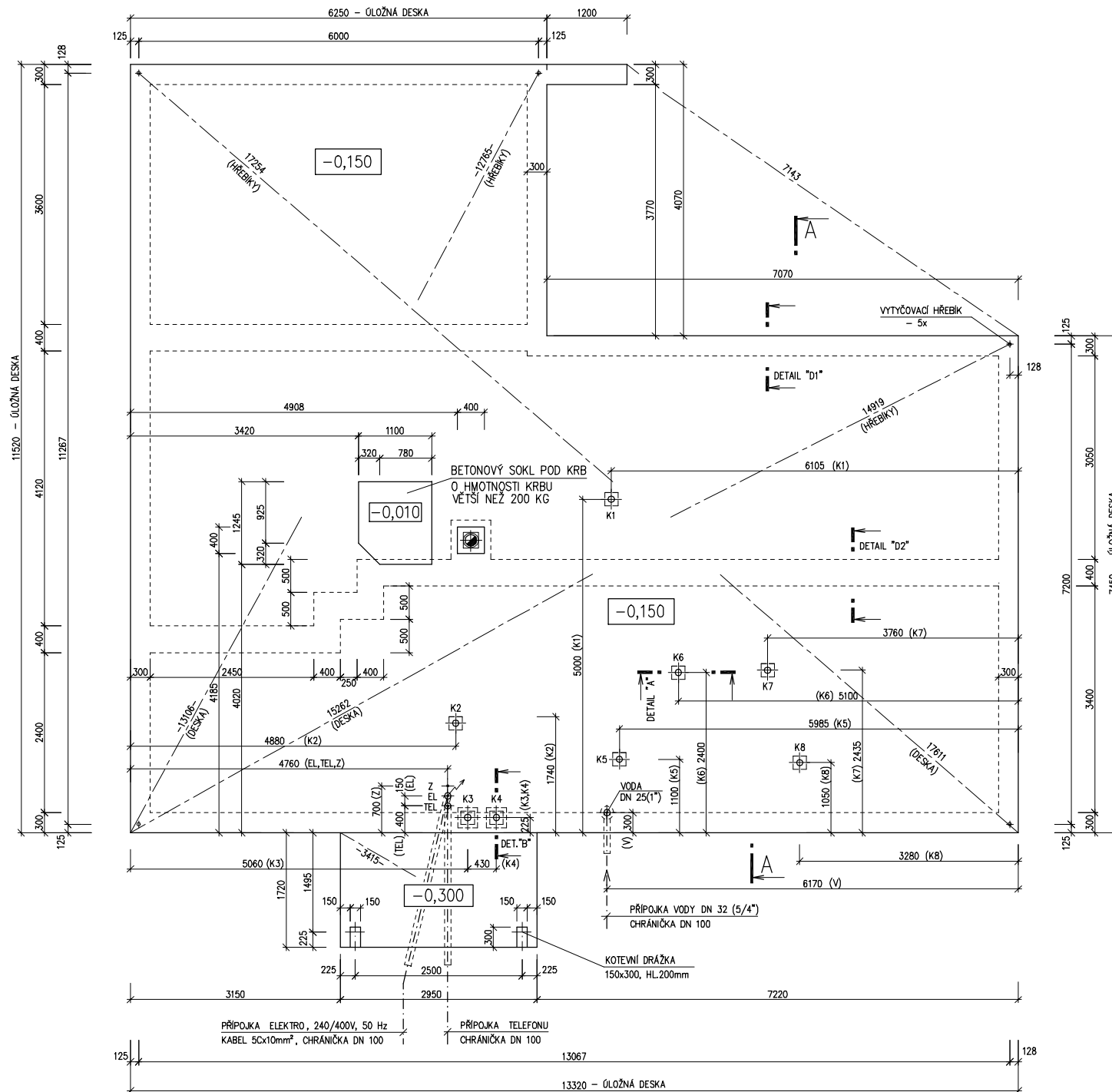
RODINNÝ DOMEK

LARGO Line 122/28^{kk} + 1M

(RD BEZ PODSKLEPENÍ)

ÚLOŽNÁ DESKA

M 1:50



POZNÁMKA:

OBVODOVÉ ROZMĚRY ÚLOŽNÉ DESKY (BEZ VNĚJŠÍCH ÚPRAV) : +15 mm
 PRAVOÚHLŮST STAVBY – DÉLKA DIAGONÁLY : +20 mm
 OSY INSTALAČNÍCH PROSTUPŮ : ±15 mm
 VODOROVNOST ÚL. DESKY – MAX. VÝŠKOVÝ ROZDÍL : 15 mm
 – MAX. VÝŠKOVÝ ROZDÍL NA DÉLCE 2,0 m : 8 mm

ŘEZ A-A' + DETAILS PROVEDENÍ ÚLOŽNÉ DESKY – VIZ VÝKRESY Č. 011a, 012a, 013a.

"Z" – ZEMNĚNÍ-POZINK. PÁS TL. MIN. 3mm, MIN. 100mm², SMYČKA 25mm (DLE ČSN 33 2000–5–54)

K1 – K8– KANALIZACE DN 100

MODEL 06

Zpracovatel



Projekt

Datum: 10/2006

Číslo HS: 33 663