

RODINNÝ DOMEK

# SOLO Line 105/38<sup>kk</sup>

(RD BEZ PODSKLEPENÍ)

v.č.: 002

## PŮDORYS PŘÍZEMÍ

M 1:50

### 4. SNĚHOVÁ OBLAST

TMF 100 MM

### POZNÁMKA:

1. OBKLAD STĚN A PŘÍČEK SÁDROKARTONOVÝMI DESKAMI TL.12,5 mm JE PRO POTŘEBU KÓTOVÁNÍ ZAOKROUHLÉN NA 12 mm.
3. TECHNICKÉ ZMĚNY JSOU VYHRÁZENY.

### LEGENDA MÍSTNOSTÍ :

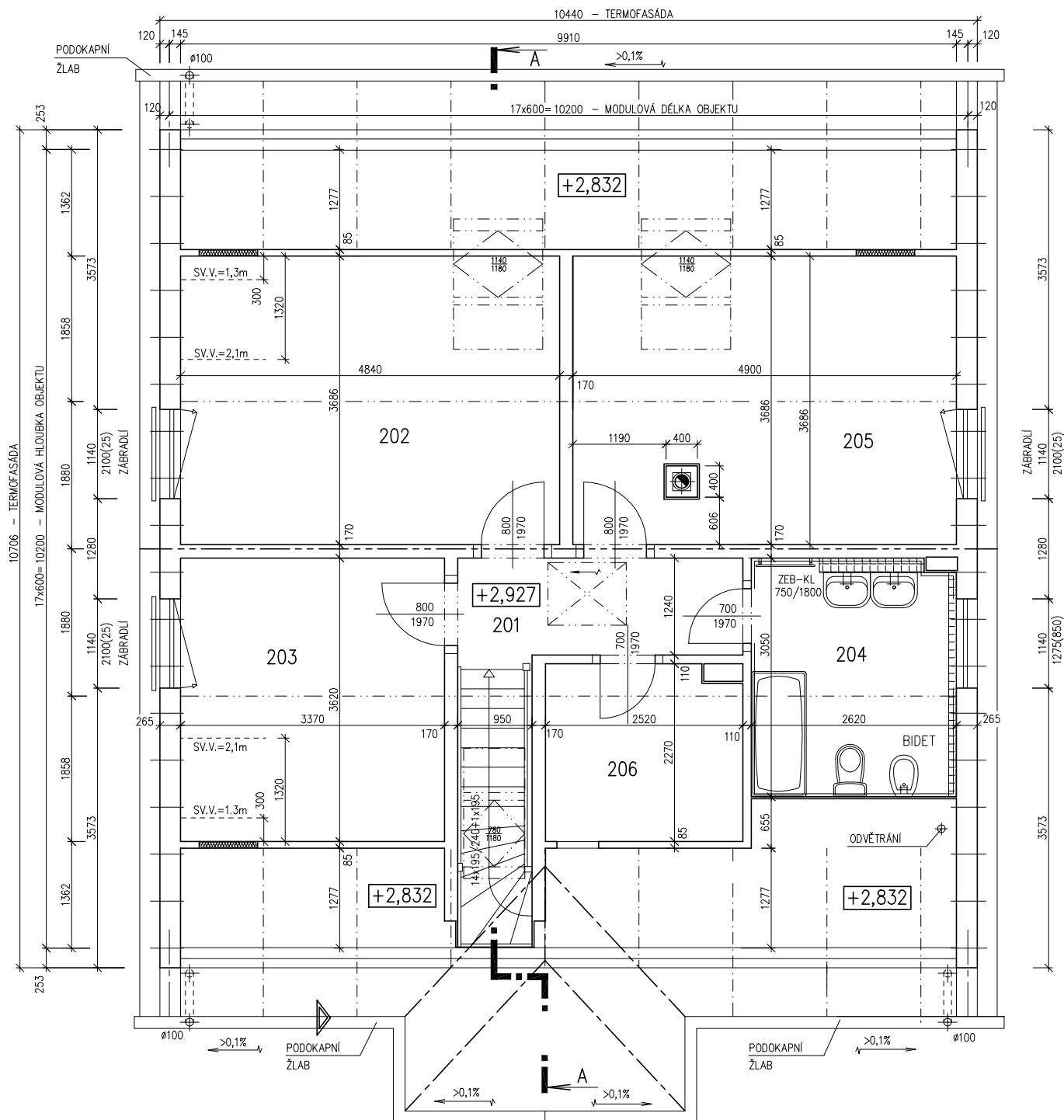
| ČÍSLO | ÚČEL MÍSTNOSTI     | PLOCHA m <sup>2</sup> |       |
|-------|--------------------|-----------------------|-------|
| 101   | ZÁDVEŘÍ            | 3,24                  | 3,24  |
| 102   | CHODBA             | 12,31                 | 12,31 |
| 103   | KUCHYŇ             | 11,43                 | 11,43 |
| 104   | KOUPELNA, TECH. M. | 7,50                  | 7,50  |
| 105   | JÍDELNA            | 14,62                 | 14,62 |
| 106   | OBÝVACÍ POKOJ      | 29,97                 | 29,97 |
| 107   | PRACOVNA           | 11,65                 | 11,65 |
| 108   | ŠATNA              | 4,40                  | 4,40  |
| 109   | KOMORA             | 2,35                  | 1,69  |

|                              |       |
|------------------------------|-------|
| OBYTNÁ PLOCHA :              | 67,67 |
| PŘÍSLUŠENSTVÍ :              | 29,14 |
| UŽITKOVÁ PLOCHA :            | 96,81 |
| CELKOVÁ PLOCHA (PODLAHOVÁ) : | 97,47 |

MODEL 06

Zpracovatel  
 RB PŘEMARŮV

Projekt  
 Datum: 18.5.2006  
 Číslo HS: 32 796



RODINNÝ DOMEK

**SOLO Line 105/38<sup>kk</sup>**

(RD BEZ PODSKLEPENÍ)

PŮDORYS PODKROVÍ

M 1:50

4. SNĚHOVÁ OBLAST

TMF 100 MM

POZNÁMKA:

1. OBKLAD STĚN A PŘÍČEK SÁDROKARTONEM TL. 12,5 mm JE PRO POTŘEBU KÓTOVÁNÍ ZAOKROUHLÉN NA 12 mm.
3. TECHNICKÉ ZMĚNY JSOU VYHRAZENY.

LEGENDA MÍSTNOSTÍ :

| ČÍSLO                        | ÚČEL MÍSTNOSTI     | PLOCHA m <sup>2</sup> |       |
|------------------------------|--------------------|-----------------------|-------|
| 201                          | PODESTA, SCHODIŠTĚ | 4,63                  | 4,63  |
| 202                          | LOŽNICE            | 17,84                 | 16,39 |
| 203                          | POKOJ              | 12,20                 | 11,19 |
| 204                          | KOUPELNA           | 8,01                  | 8,01  |
| 205                          | POKOJ              | 17,68                 | 16,39 |
| 206                          | ŠATNA              | 5,70                  | 4,96  |
| OBYTNÁ PLOCHA :              |                    | 43,97                 |       |
| PŘÍSLUŠENSTVÍ :              |                    | 17,60                 |       |
| UŽITKOVÁ PLOCHA :            |                    | 61,57                 |       |
| CELKOVÁ PLOCHA (PODLAHOVÁ) : |                    | 65,70                 |       |

MODEL 06

Zpracovatel  
 RB RYMAŘOV

Projekt  
 Datum: 18.5.2006  
 Číslo HS: 32 796



RODINNÝ DOMEK

SOLO Line 105/38kk

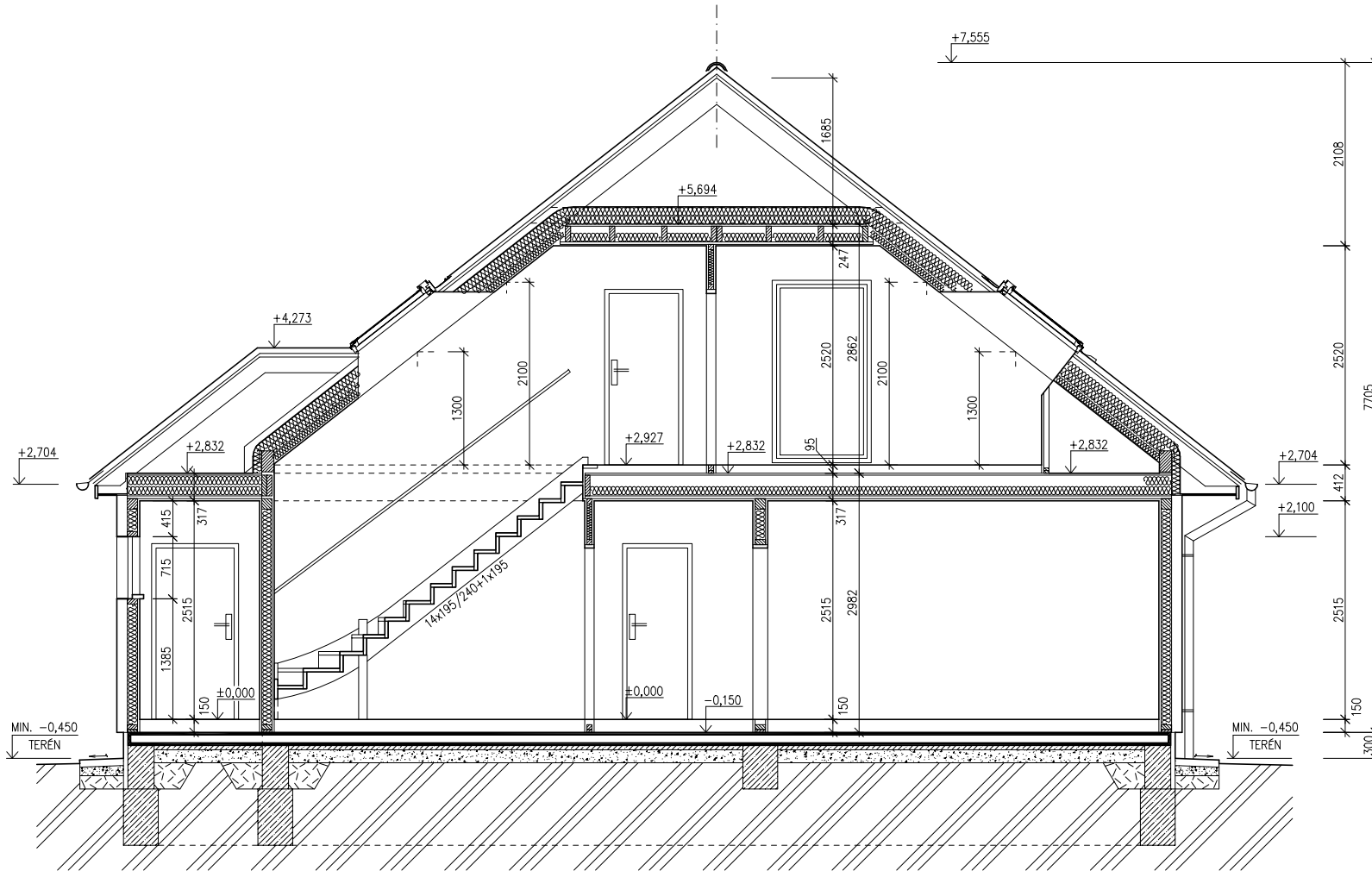
(RD BEZ PODSKLEPENÍ)

ŘEZ A-A

M 1:50

4. SNĚHOVÁ OBLAST

TMF 100 MM



## LEGENDA MATERIÁLU

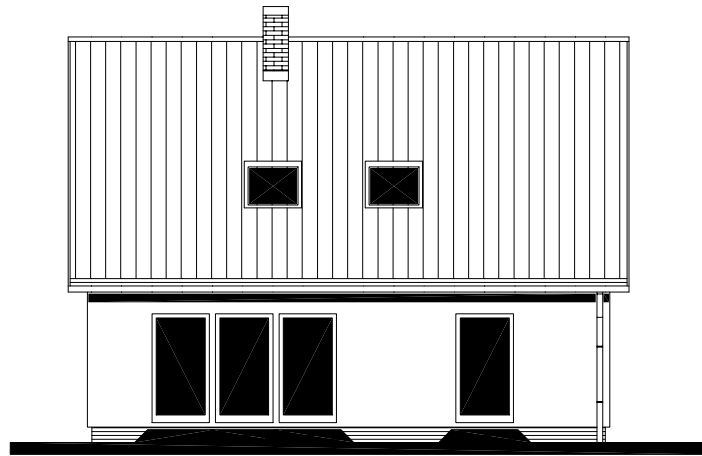
-  ROSTLÝ TERÉN
-  ŠTĚRKOVÝ NÁSYP
-  ZÁSYP
-  ŽELEZOBETON
-  PROSTÝ BETON
-  DŘEVO
-  TEPELNÁ IZOLACE

SPODNÍ STAVBA  
DODÁVKA ODBĚRATELE

MODEL 06

Zpracovatel  
RB PŘEMARŮVProjekt  
Datum: 18.5.2006  
Číslo HS: 32 796

POHLED ZADNÍ



POHLED BOČNÍ /LEVÝ/



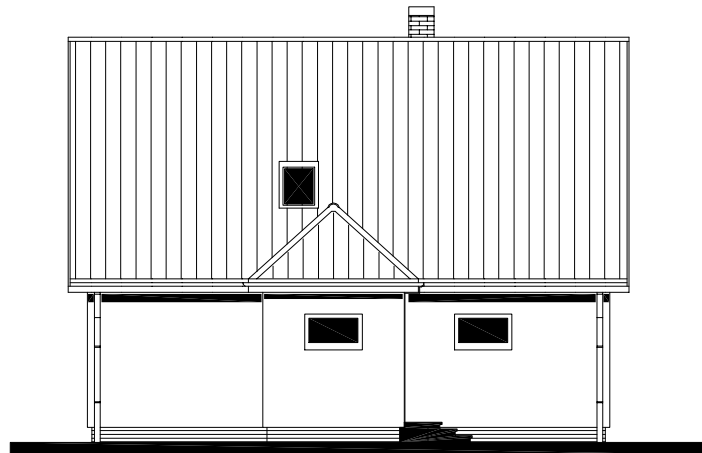
RODINNÝ DOMEK  
**SOLO Line 105/38<sup>kk</sup>**

(RD BEZ PODSKLEPENÍ)

POHLEDY M 1:100

TMF 100 MM

POHLED VSTUPNÍ



POHLED BOČNÍ /PRAVÝ/



MODEL 06

Zpracovatel

Projekt  
Datum: 17.5.2006  
Číslo HS: 32 796



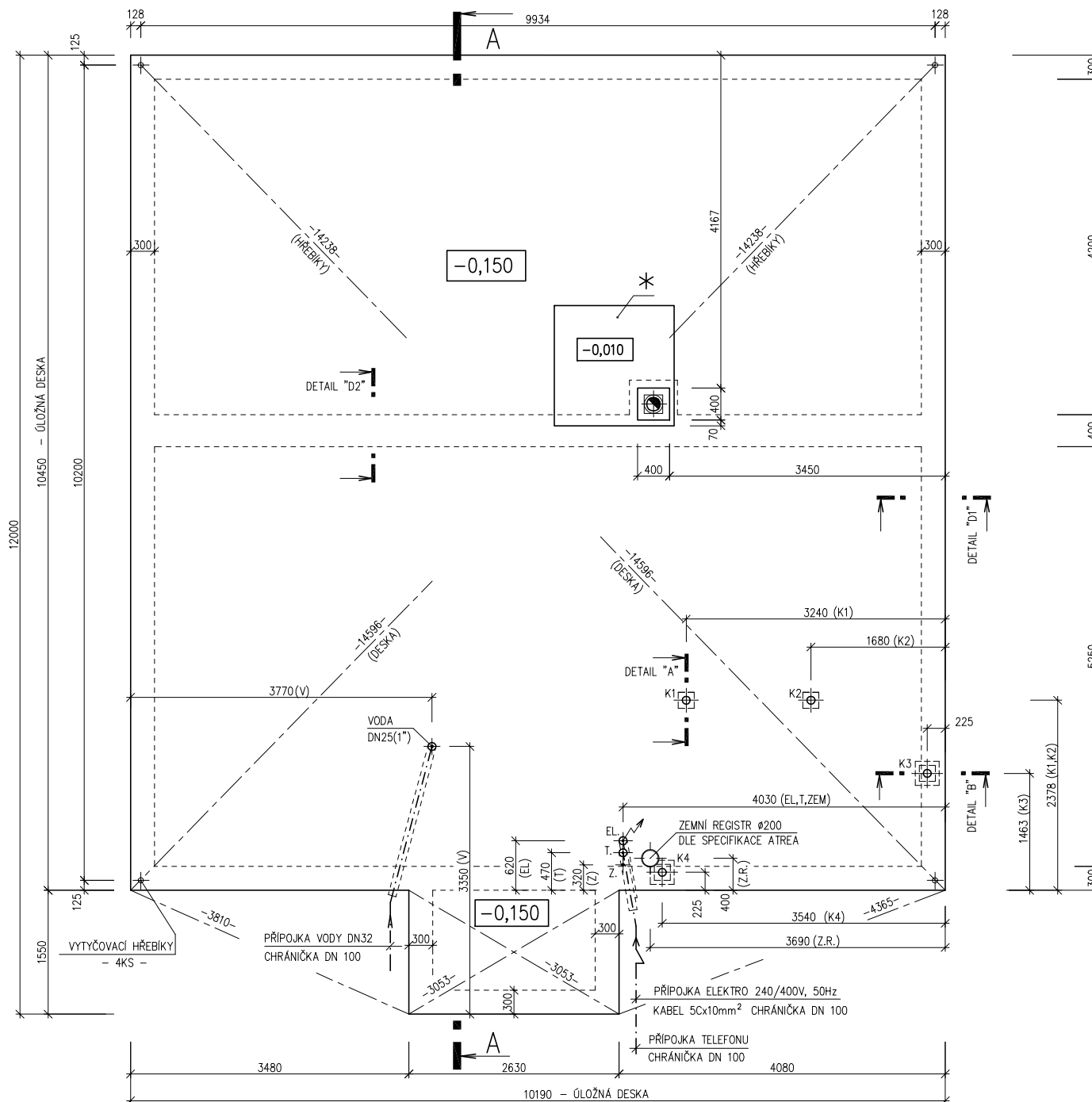
RODINNÝ DOMEK

**SOLO Line 105/38<sup>kk</sup>**

(RD BEZ PODSKLEPENÍ)

**PŮDORYS ÚLOŽNÉ DESKY**

M 1 : 50

**POZNÁMKA:**

|   |          |
|---|----------|
| OBVODOVÉ ROZMĚRY ÚLOŽNÉ DESKY               | +15 mm   |
| (BEZ VNĚJŠÍCH ÚPRAV)                        | : - 0 mm |
| PRAVŮHLSTAVBY – DÉLKA DIAGONÁLY             | : +20 mm |
| OSY INSTALAČNÍCH PROSTUPŮ                   | : ±15 mm |
| VODOROVNOST ÚL. DESKY – MAX. VÝŠKOVÝ ROZDÍL | : 15 mm  |
| – MAX. VÝŠKOVÝ ROZDÍL NA DÉLCE 2,0 m        | : 8 mm   |

ŘEZ A-A' + DETAILY PROVEDENÍ ÚLOŽNÉ DESKY – VIZ VÝKRESY Č. 011a, 012a, 013a.

Z – ZEMNĚNÍ-POZINK. PÁS TL. MIN. 3mm, MIN. 100mm<sup>2</sup>, SMYČKA 25m (DLE ČSN 33 2000-5-54)

K1 – K4 – KANALIZACE DN 100

\* BETONOVÝ SOKL PRO KRB O VĚTŠÍ HMOTNOSTI NEŽ 200 KG

MODEL 06

Zpracovatel  
 RB PŘEMAROV

Projekt  
 Datum: 18.5.2006  
 Číslo HS: 32 796