



# RODINNÝ DOMEK LARGO 98/25\*

(RD BEZ PODSKLEPENÍ)

## PŮDORYS PŘÍZEMÍ (1.NP)

M 1:50



### POZNÁMKY :

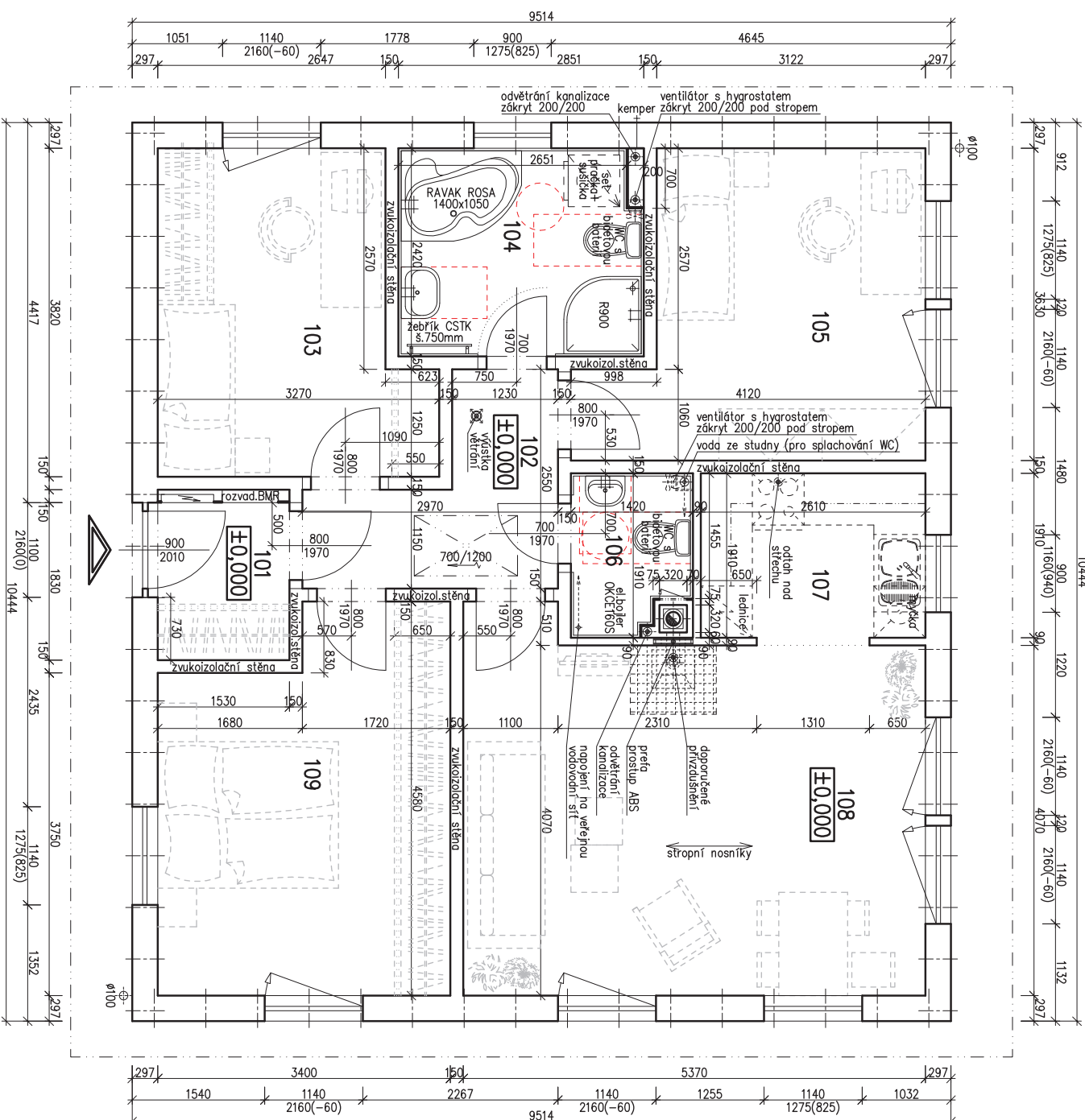
- Zařizovací předměty a konstrukce zakreslené čárkováné nejsou součástí dodávky RD! Jejich návrh je pouze schematický – může být upraven dle profesionál částí Pj!
- Technické změny jsou vyznačeny!
- Vnitřní dveře kátovány s přesností  $\pm 30$  mm.
- V půdoryse jsou pro okna kátovány stavební otvory, skutečná výška parapetu je uvedena ve výkrese řezu.
- Pokud nebude realizován krb, bude přístup pro přívodní vzduchu zastaven.

### LEGENDA MÍSTNOSTI :

ČÍSLO	ÚČEL MÍSTNOSTI	PLOCHA m <sup>2</sup>
101	ZADVEŘÍ	2,80
102	CHODBA	5,14
103	POKOU	10,89
104	KOUPELNA	6,76
105	POKOU	12,39
106	WC + TECHNICKÉ ZAZEMÍ	2,48
107	KUCHYŇSKÝ KOUT	5,10
108	OBYVACÍ POKOU	22,42
109	LOŽNICE	14,18
	OBYTNÁ PLOCHA :	59,88
	PŘÍSLUŠENSTVÍ :	22,28
	UŽITKOVÁ PLOCHA :	82,16
	CELKOVÁ PLOCHA (PODLAHOVÁ) :	82,16
	ZASTAVĚNÁ PLOCHA (RODINNÝ DŮM) :	99,36

S.O.1  
MODEL 2015

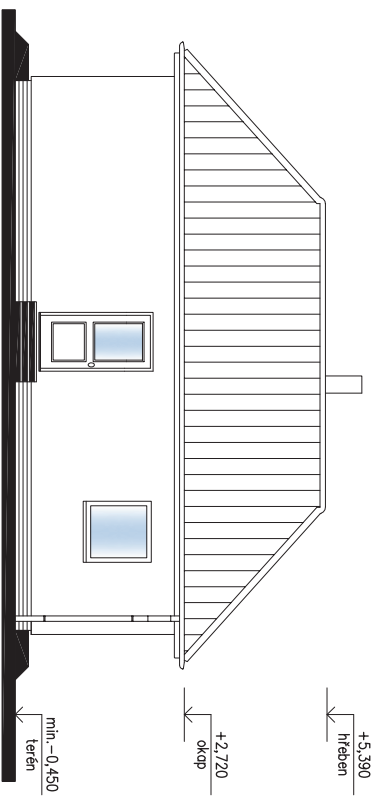
AutORIZOVANÝ INŽENÝR	Ing. Zdeněk Chromý	Zpracovatel	
Vypracoval	Ing. David Ondra	Projekt	
Investor - staveniště	Přeň, k.ú. Belevce, p.č. 2077/1	Datum:	20.10.2015
		Číslo HS:	38 284



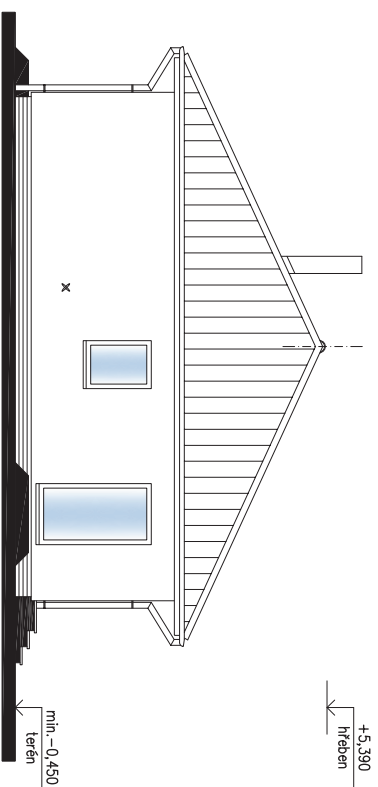


RODINNÝ DOMEK  
**LARGO 98/25°**  
 (RD BEZ PODSKLEPENÍ)

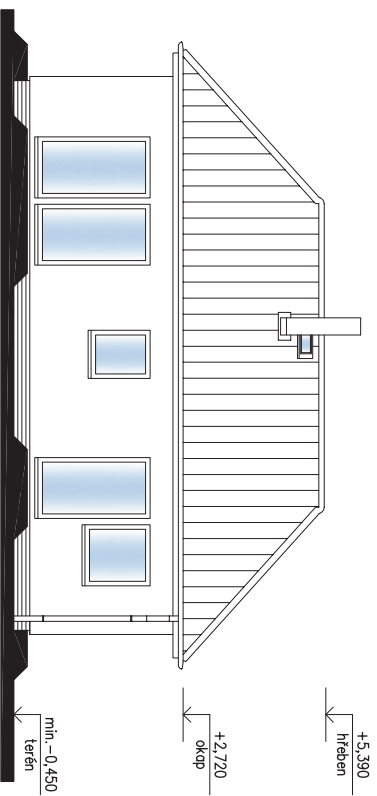
POHLED VSTUPNÍ (severovýchodní)



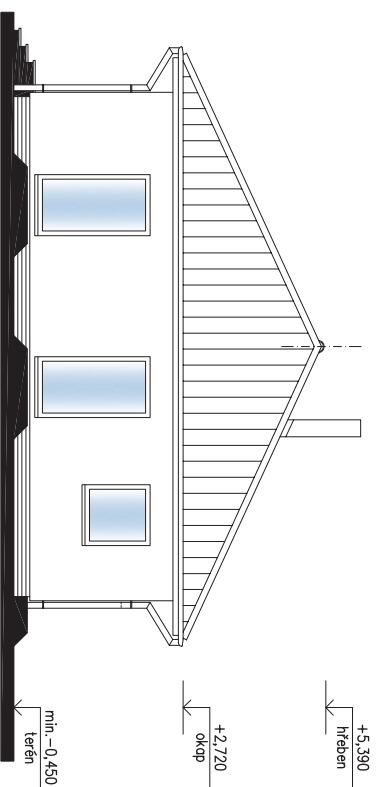
POHLED BOČNÍ – LEVÝ (jihovýchodní)



POHLED ZAHRADNÍ (jihozápadní)



POHLED BOČNÍ – PRAVÝ (severozápadní)



Autorizovaný inženýr		Ing. Zdeněk Chromý	
Vypracoval		Ing. David Ondra	
Investor – staveniště		Ing. Lenka Tomonová	
		Pízeň, k.ú. Belevce, p.č. 2077/1	
Zpracováte		Datum: 20.10.2015	
Projekt		Číslo HS: 38 284	

S.0.1  
 MODEL 2015