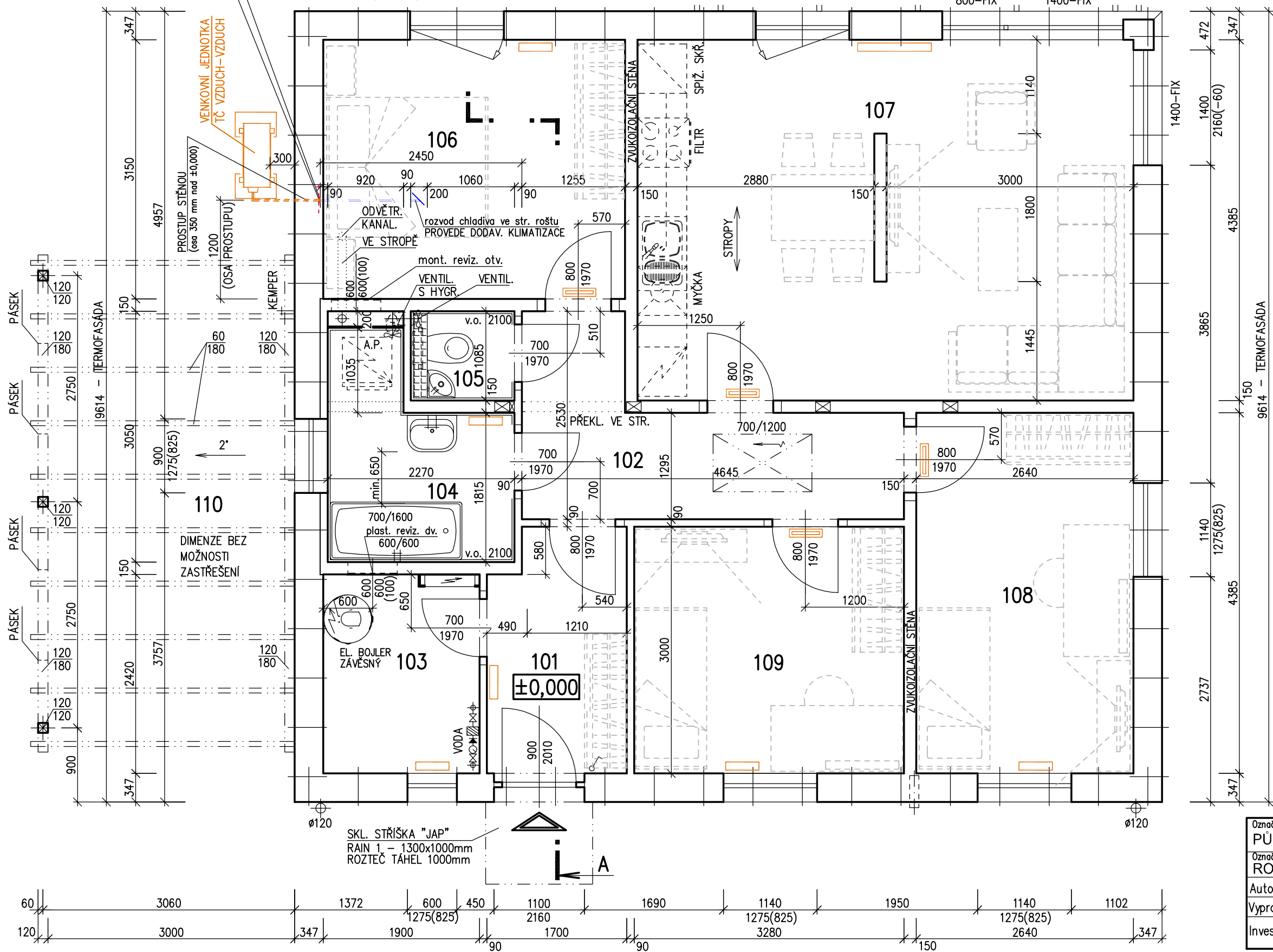




**PLYNOTĚSNÉ UTĚSNĚNÍ PROVEDE RD Rýmařov**  
 ZKONTROLUJE PŘED ZAKLOPENÍM STAVBYVEDOUCI RDR  
 (prolepení s parozábranou)

**SVISLÝ ROZVOD POTRUBÍ CHLADIVA**  
 KLIMATIZACE V PŘEDSTĚNĚ  
 (odkop fermacellu v celé výšce stěny)



**LEGENDA MÍSTNOSTÍ :**

ČÍSLO	ÚČEL MÍSTNOSTI	PLOCHA m <sup>2</sup>
101	ZÁDVEŘÍ	4,85
102	CHODBA	7,57
103	TECHNICKÁ MÍSTNOST	4,49
104	KOUPELNA	5,07
105	WC	1,37
106	LOŽNICE	11,56
107	OBÝVACÍ POKOJ+KUCH. KOUT	26,17
108	POKOJ	11,57
109	POKOJ	9,84
110	STÁNÍ	(17,53)

OBYTNÁ PLOCHA : 59,14  
 PŘÍSLUŠENSTVÍ : 23,35  
 UŽITKOVÁ PLOCHA : 82,49  
 CELKOVÁ PLOCHA (PODLAHOVÁ) : 82,49  
 ZASTAVĚNÁ PLOCHA (dům) 101,37  
 ZASTAVĚNÁ PLOCHA (dům+stání) 118,90

ELEKTRICKÉ OTOPNÉ TĚLESO TAC xxx  
 VNITŘNÍ JEDNOTKA TČ VZDUCH-VZDUCH

**POZNÁMKA:**

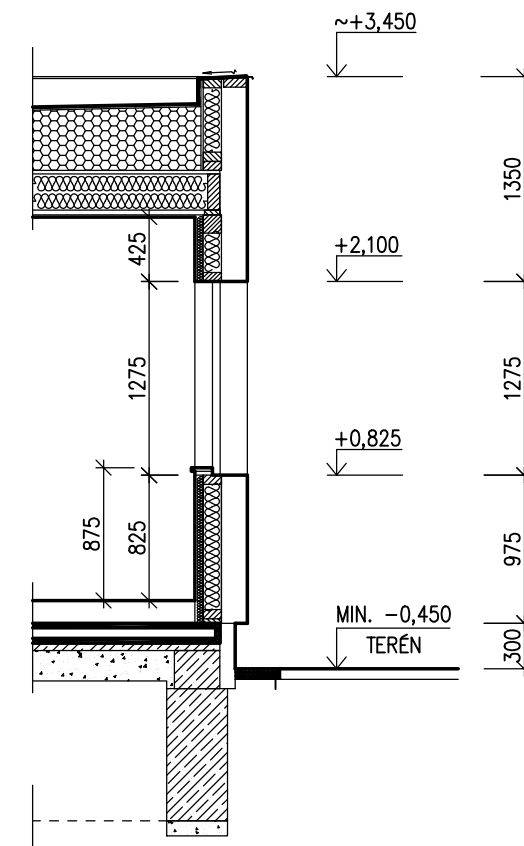
- TECHNICKÉ ZMĚNY JSOU VYHRAZENY.
- VNITŘNÍ DVEŘE JSOU KÓTOVÁNY S PŘESNOSTÍ ± 30 mm
- V PŮDORYSE JSOU KÓTOVÁNY STAVEBNÍ OTVORY OKEN. SKUTEČNÁ VÝŠKA PARAPETU VIZ VÝKRES ŘEZU
- KONSTRUKCE GARÁŽ. STÁNÍ NENÍ STATICKY NAVRŽENA PRO ZASTŘEŠENÍ.
- UMÍSTĚNÍ VENKOVNÍ JEDNOTKY T.Č. URČÍ OBJEDNATEL PO DOHODĚ SE SVÝM PROJEKTANTEM SPODNÍ STAVBY NA ZÁKLADĚ OSAZENÍ DOMU NA POZEMKU A ODSTUPŮ OD SOUSEDNÍCH POZEMKŮ A STAVEB. RD RÝMAŘOV NENESE ŽÁDNOU ODPOVĚDNOST ZA NEVHODNÉ UMÍSTĚNÍ VENKOVNÍ JEDNOTKY T.Č.

S.O. --  
 MODEL 2021

Označ. výkresu	PŮDORYS 1.NP	M 1:50	D.05	RD RÝMAŘOV
Označ. domu	ROHE Line 98	RODINNÝ DŮM	Číslo HS : XX XXX	
Autorizovaný inženýr	Ing. David Ondra, Ing. Zdeněk Chromý	Stupeň PD : DÚS+DOS	Datum : XXX	
Vypracoval	xxx			
Investor-staveniště	Jméno, staveniště, p.č. XX, k.ú. XX Jméno, staveniště, p.č. XX, k.ú. XX			

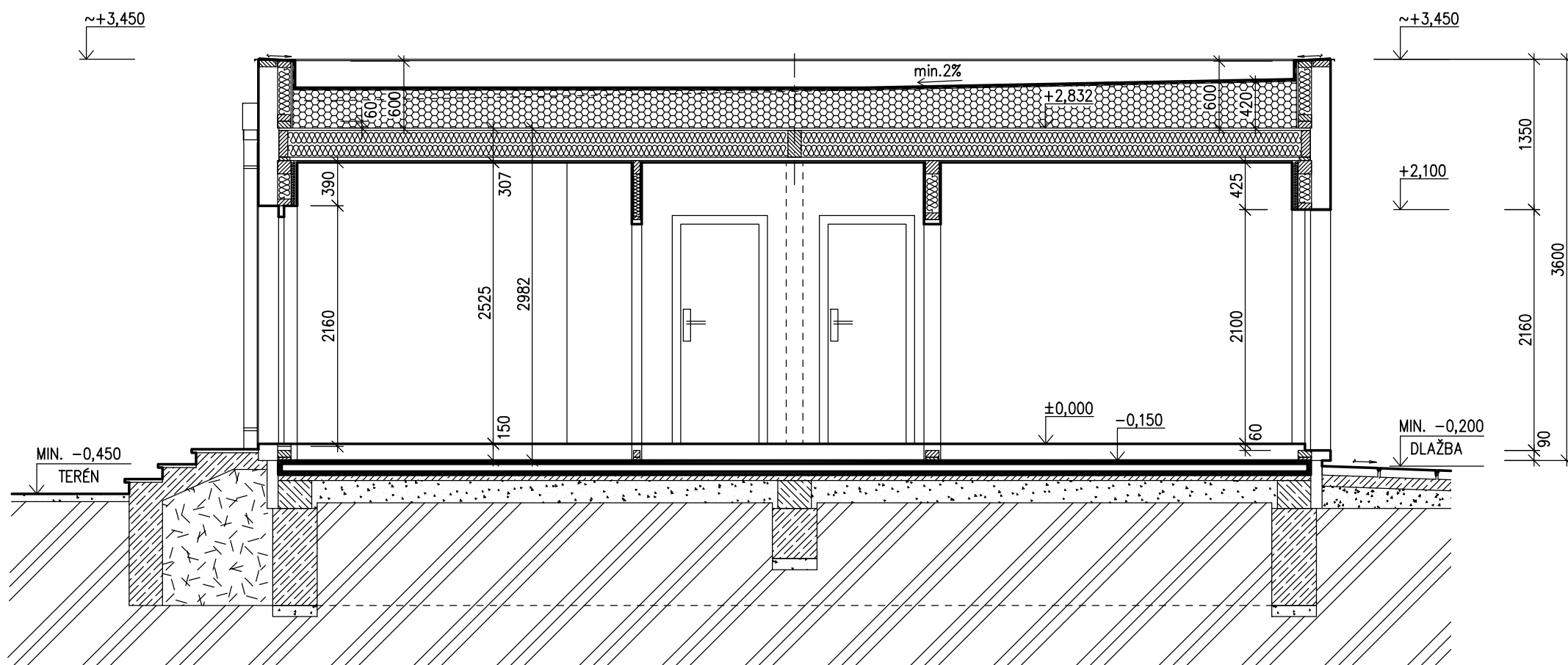


# DÍLČÍ ŘEZ STAND. OKNEM




## LEGENDA MATERIÁLU

-  ROSTLÝ TERÉN
-  ŠTĚRKOVÝ NÁSYP
-  ZÁSYP
-  ŽELEZOBETON
-  PROSTÝ BETON
-  DŘEVO
-  TEPELNÁ IZOLACE



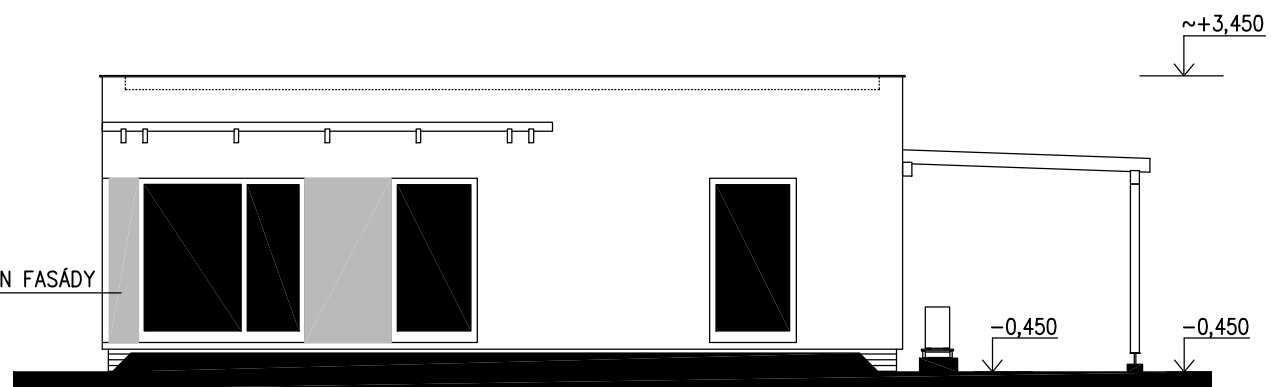
SPODNÍ STAVBA  
DODÁVKA ODBĚRATELE

S.O. --  
MODEL 2021

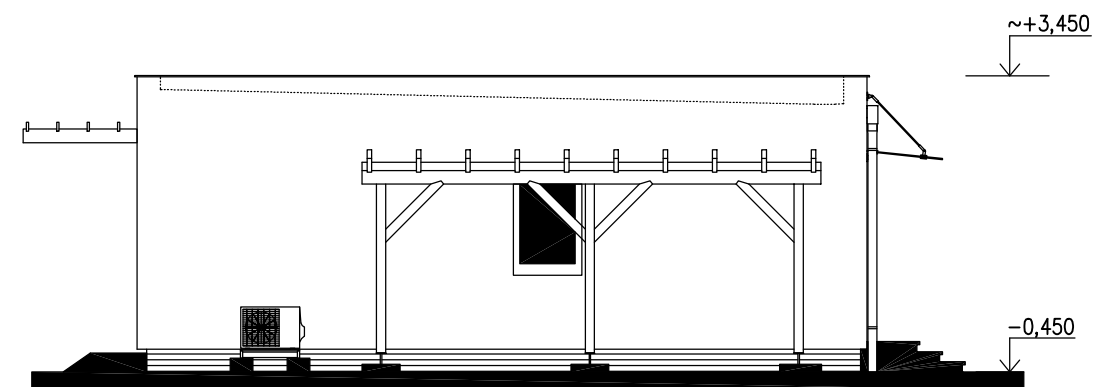
Označ. výkresu <b>ŘEZ A-A</b>	M 1:50	D.06	
Označ. domu <b>ROHE Line 98</b>	RODINNÝ DŮM	Číslo HS : <b>XX XXX</b>	
Autorizovaný inženýr	Ing. David Ondra, Ing. Zdeněk Chromý		Stupeň PD : DÚS+DOS
Vypracoval	xxx		Datum : XXX
Investor-staveniště	Jméno, staveniště, p.č. XX, k.ú. XX Jméno, staveniště, p.č. XX, k.ú. XX		



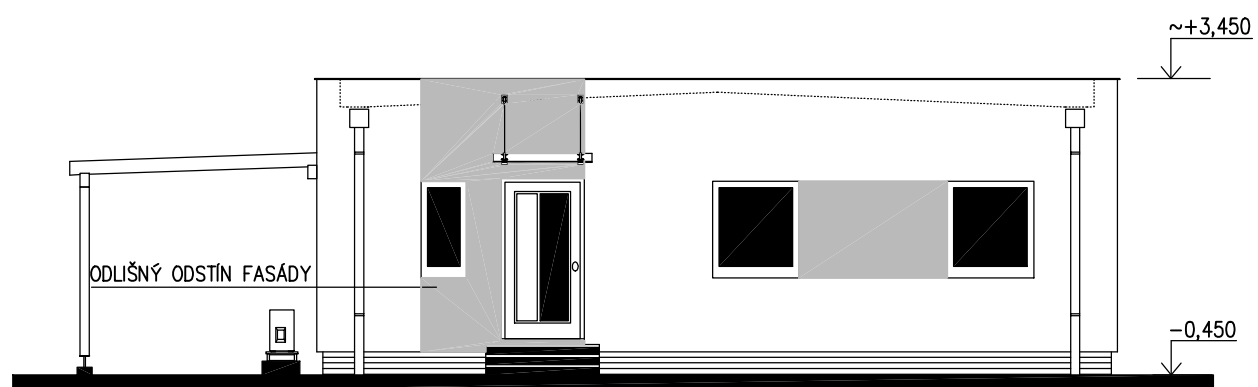
POHLED ZAHRADNÍ



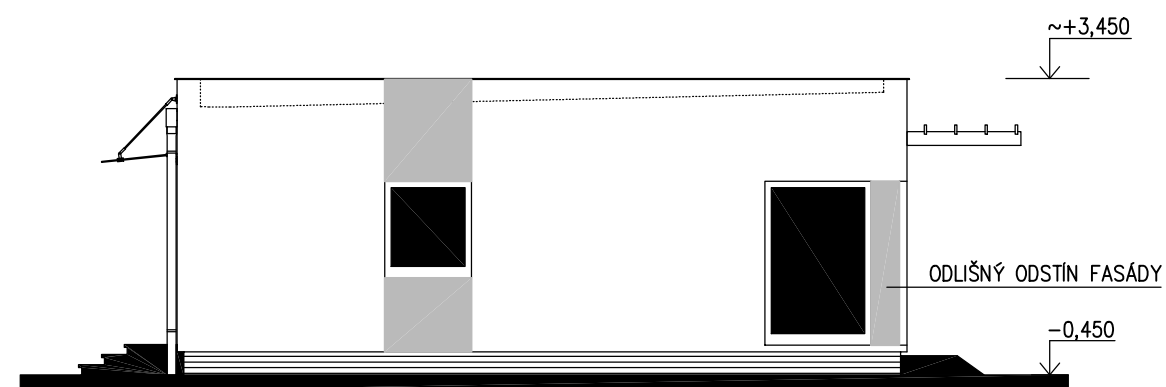
POHLED BOČNÍ (LEVÝ)



POHLED ULIČNÍ



POHLED BOČNÍ (PRAVÝ)



S.O. --  
MODEL 2021

Označ. výkresu POHLEDY	M 1:100	D.09	
Označ. domu LARGO Line 98/25°	RODINNÝ DŮM	Číslo HS : XX XXX	
Autorizovaný inženýr	Ing. David Ondra, Ing. Zdeněk Chromý	Stupeň PD : DÚS+DOS	
Vypracoval	xxx	Datum : XXX	
Investor-staveniště	Jméno, staveniště, p.č. XX, k.ú. XX Jméno, staveniště, p.č. XX, k.ú. XX		



### A – OBVODOVÁ STĚNA

TERMOFASÁDA (ŠEDÝ POLYSTYREN)	~157 mm
FERMACELL	15 mm
RÁM (120mm)	
TEPEL. IZOLACE	120 mm
PE FOLIE	
TEPELNÁ IZOLACE + LATĚ	40 mm
FERMACELL	15 mm
TLOUŠŤKA CELKEM	~347 mm

$$U = 0,120 \text{ Wm}^{-2} \text{ K}^{-1}$$

### C – STROP NAD 1. NP + STŘ. KONSTR.

KRYTINA – MĚKČENÁ FÓLIE – mPVC	
GEOTEXTILIE	
SPÁDOVÉ KLÍNY – (POLYSTYRÉN EPS)	min. 60 mm
PAROZÁBRANA z PE FOLIE	
DTD	22 mm
STROPNÍ NOSNÍK (240mm)	
TEPEL. IZOLACE 2x120 mm	240 mm
ROŠT Z LATÍ	30 mm
SÁDROKARTON GKf	15 mm

### F – VNITŘNÍ NOSNÁ STĚNA

FERMACELL	15 mm
RÁM (120mm)	
TEPEL. IZOLACE	120 mm
FERMACELL	15 mm
TLOUŠŤKA CELKEM	~150 mm

### G – VNITŘNÍ NENOSNÁ PŘÍČKA

FERMACELL	15 mm
RÁM (60mm)	
TEPEL. IZOLACE	60 mm
FERMACELL	15 mm
TLOUŠŤKA CELKEM	~90 mm

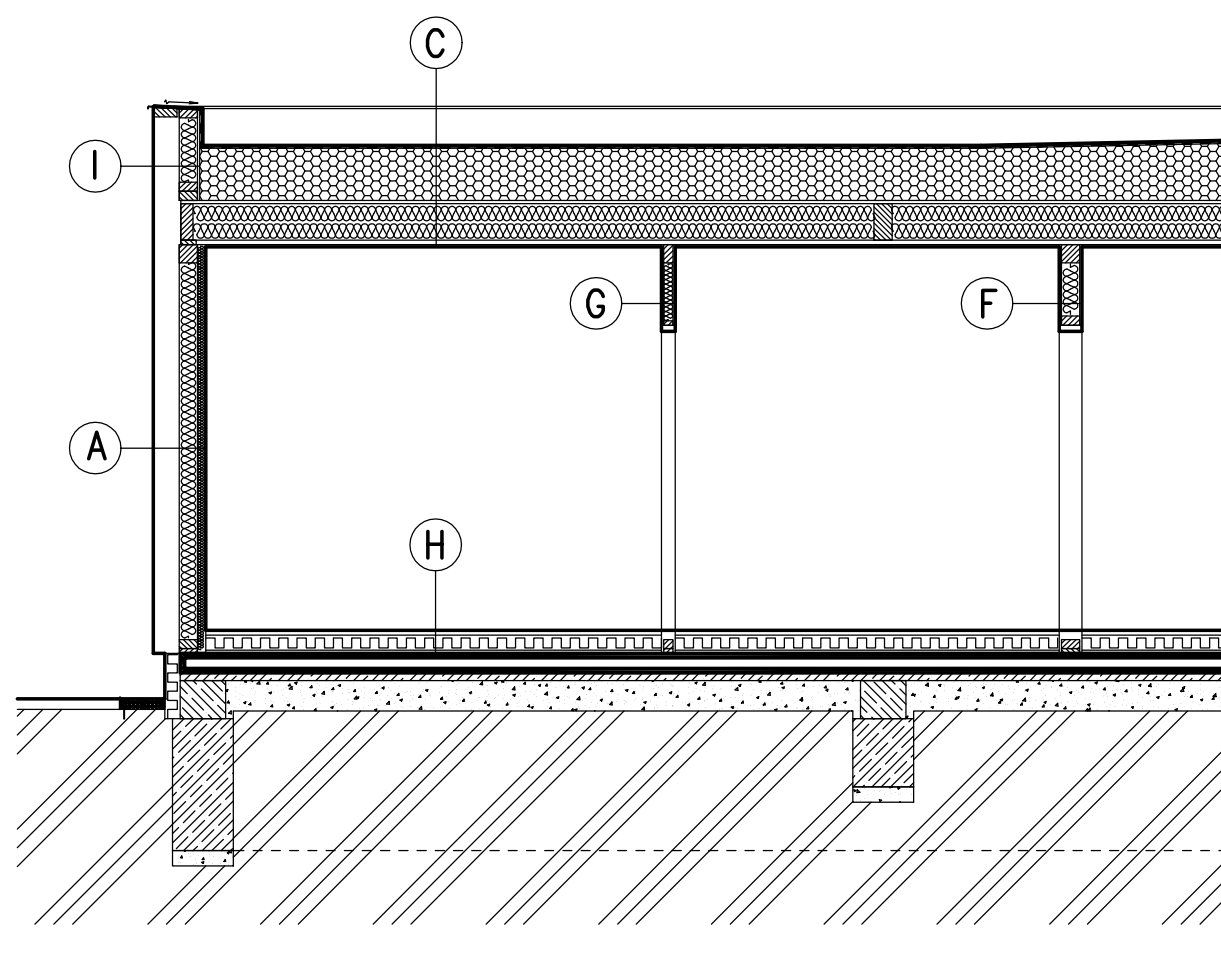
### H – PODLAHA PŘÍZEMÍ

PODLAH. KRYTINA	~5 mm
PODLAHOVÝ DÍLEČ (ALT. 2xDTD)	25 mm
POLYST. CELK.	100 mm
SUCHÝ PODSYP	20 mm
FOLIE PE	
KONSTRUKCE ÚLOŽNÉ DESKY	
TLOUŠŤKA CELKEM	~150 mm

$$U = 0,267 \text{ Wm}^{-2} \text{ K}^{-1}$$

### I – OBVODOVÁ STĚNA – ATIKA

TERMOFASÁDA (ŠEDÝ POLYSTYREN)	~157 mm
FERMACELL	15 mm
RÁM (120mm)	
TEPEL. IZOLACE	120 mm
FERMACELL	15 mm
TLOUŠŤKA CELKEM	~307mm



SPODNÍ STAVBA  
DODÁVKA ODBĚRATELE

S.O. --  
MODEL 2021

Označ. výkresu SKLADBY KONSTRUKCÍ	M 1:50	D.07	
Označ. domu LARGO Line 98/25°	RODINNÝ DŮM	Číslo HS : XX XXX	
Autorizovaný inženýr	Ing. David Ondra, Ing. Zdeněk Chromý	Stupeň PD : DÚS+DOS	
Vypracoval	xxx	Datum : XXX	
Investor–staveniště	Jméno, staveniště, p.č. XX, k.ú. XX Jméno, staveniště, p.č. XX, k.ú. XX		