

### LEGENDA MÍSTNOSTÍ :

ČÍSLO	ÚČEL MÍSTNOSTI	PLOCHA m <sup>2</sup>	
101	ZÁDVEŘÍ	2,89	2,89
102	CHODBA	1,80	1,80
103	KUCHYŇSKÝ KOUT	6,58	6,58
104	OBÝVACÍ POKOJ	20,66	20,66
105	KOUPELNA, TECHNICKÉ ZÁZEMÍ	4,71	4,71
106	PRACOVNA	10,41	10,41
107	SPIŽ	3,22	2,20
OBYTNÁ PLOCHA :		31,07	
PŘÍSLUŠENSTVÍ :		18,18	
UŽITKOVÁ PLOCHA :		49,25	
CELKOVÁ PLOCHA PODLAHOVÁ :		50,27	
PLOCHA ZASTAVĚNÁ (RODINNÝ DŮM) :		62,99	

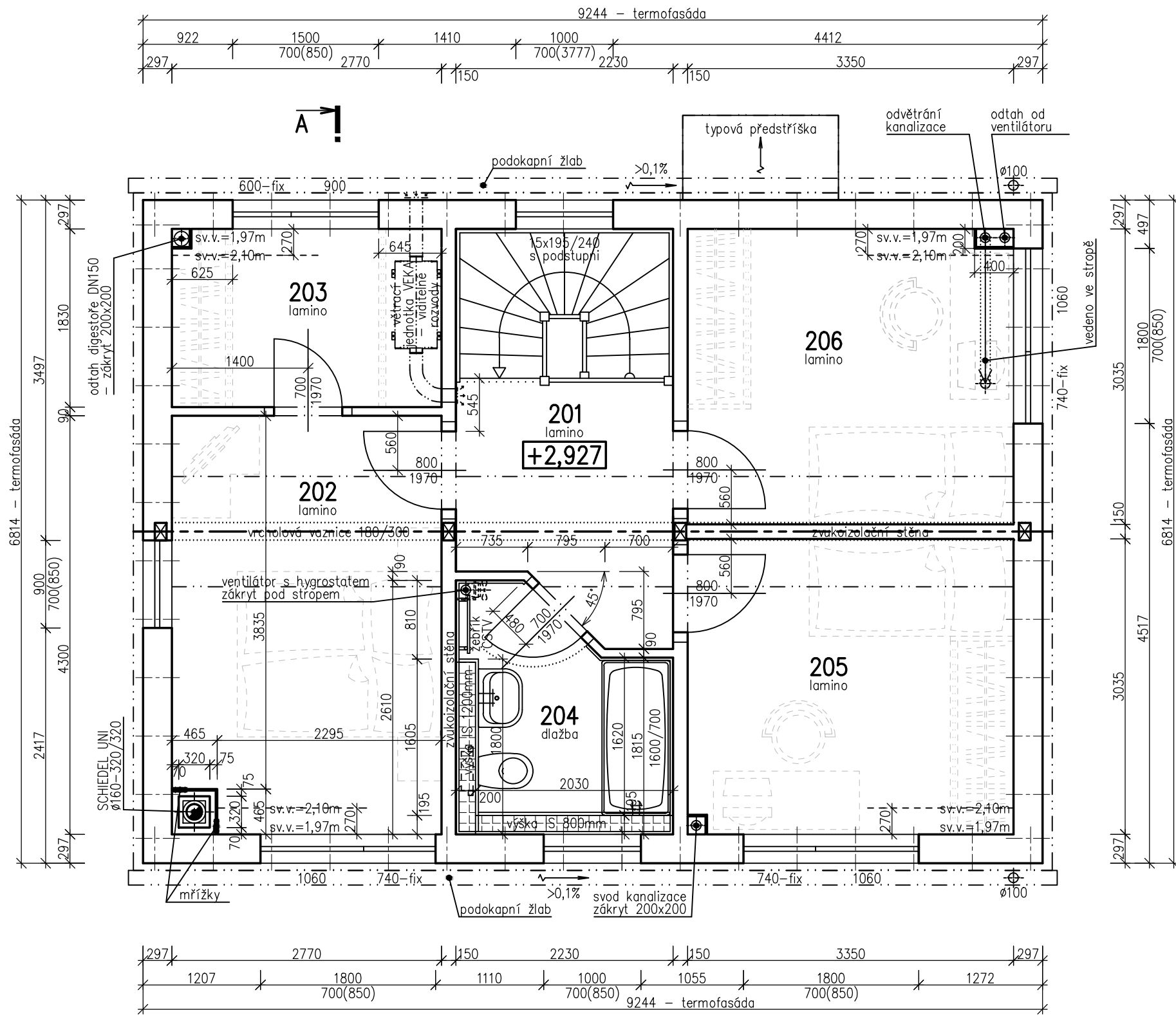
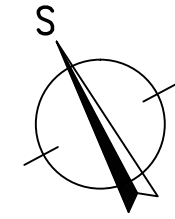
### POZNÁMKY :

- Zařizovací předměty a konstrukce zakreslené čárkovane nejsou součástí dodávky RD! Jejich návrh je pouze schematický – může být upraven dle profesionálních částí PD!
- Technické změny jsou vyhrazeny!
- Vnitřní dveře kótovány s přesností  $\pm 30$  mm.
- V půdoryse jsou pro okna kótovány stavební otvory, skutečná výška parapetu je uvedena ve výkrese řezu.
- Pokud nebude realizován krb, bude prostup pro přisávání vzduchu zaslepen.

SCHODY N78 s podstupni

S.O. IV.  
MODEL 2017

Označ. výkresu <b>PŮDORYS 1.NP (přízemí)</b>	M 1:50	D.05	
Označ. domu KUBIS 632/25°	RODINNÝ DŮM		Číslo HS: <b>40 349</b>
Autorizovaný inženýr	Ing.David Ondra, Ing.Zdeněk Chromý		Stupeň PD: DŮS+DOS
Vypracoval	Ing.Lenka Tomanová		Datum: 14.03.2017
Investor-staveniště			



### LEGENDA MÍSTNOSTÍ :

ČÍSLO	ÚČEL MÍSTNOSTI	PLOCHA m <sup>2</sup>	
201	CHODBA	5,20	5,20
202	LOŽNICE	11,69	11,69
203	ŠATNA	5,03	5,03
204	KOUPELNA, WC	4,92	4,92
205	POKOJ	10,13	10,13
206	POKOJ	10,09	10,09
OBYTNÁ PLOCHA :		31,91	
PŘÍSLUŠENSTVÍ :		15,15	
UŽITKOVÁ PLOCHA :		47,06	
CELKOVÁ PLOCHA PODLAHOVÁ :		47,06	

### POZNÁMKY :

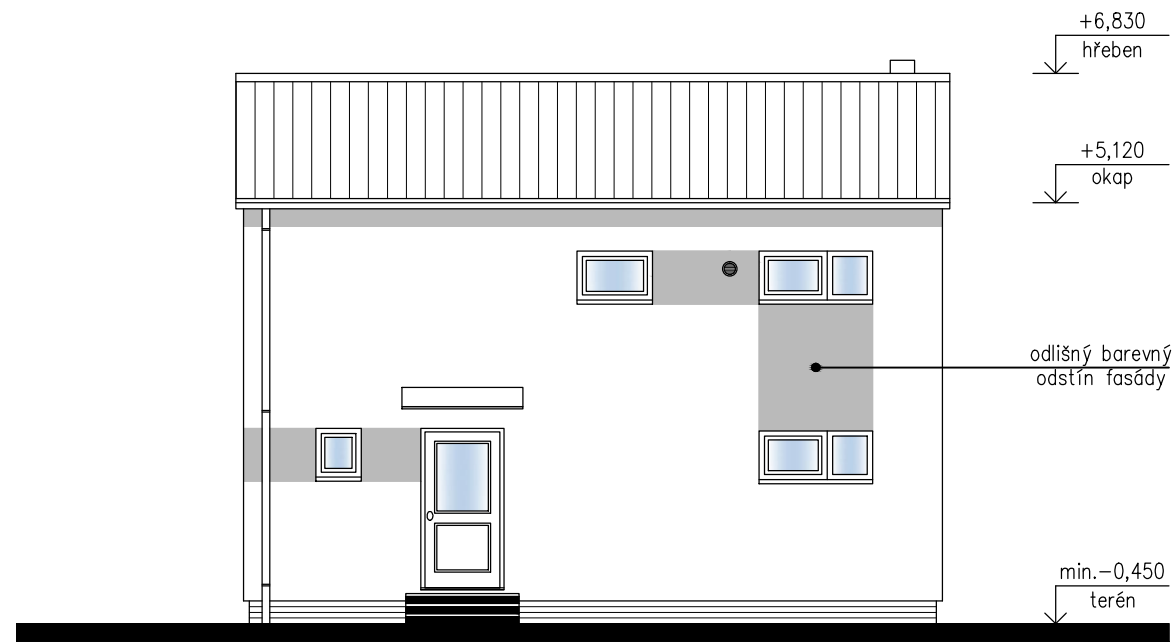
- Zařizovací předměty a konstrukce zakreslené čárkovaně nejsou součástí dodávky RD! Jejich návrh je pouze schematický – může být upraven dle profesních částí PD!
- Technické změny jsou vyhrazeny!
- Vnitřní dveře kótovány s přesností ± 30 mm.
- V půdoryse jsou pro okna kótovány stavební otvory, skutečná výška parapetu je uvedena ve výkrese řezu.

SCHODY N78 s podstupni S.O. IV.  
MODEL 2017

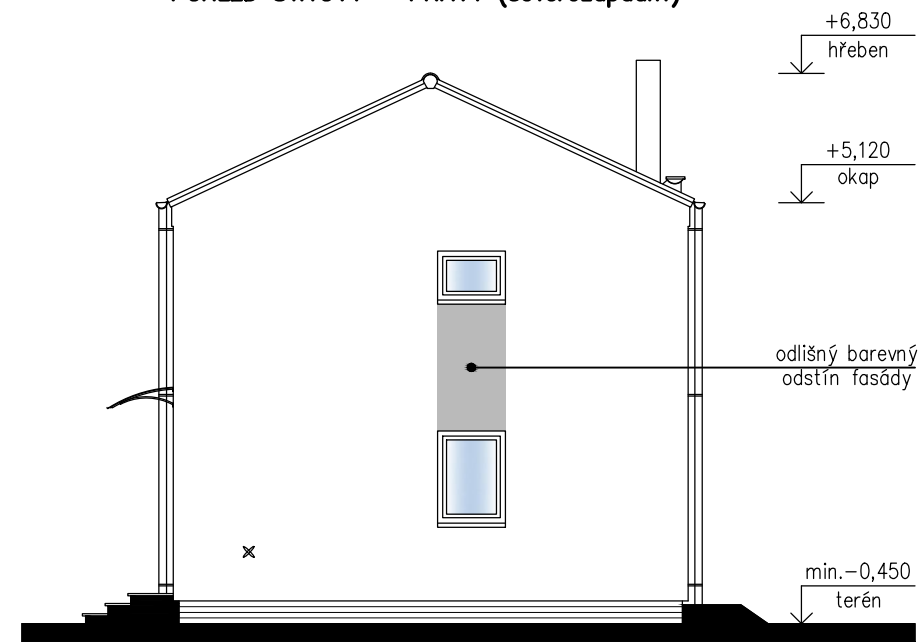
Označ. výkresu	PŮDORYS 2.NP (podkroví)	M 1:50	D.06	
Označ. domu	KUBIS 632/25°	RODINNÝ DŮM	Číslo HS:	40 349
Autorizovaný inženýr	Ing. David Ondra, Ing. Zdeněk Chromý	Stupeň PD:	DÚS+DOS	
Vypracoval	Ing. Lenka Tomanová	Datum:	14.03.2017	
Investor-staveniště				



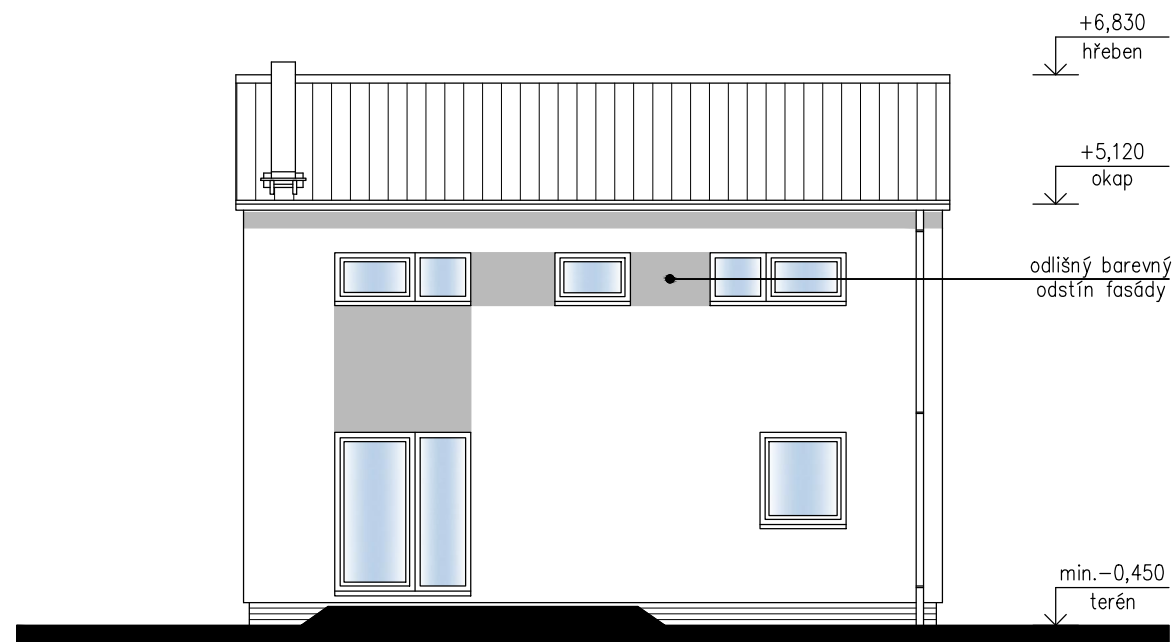
POHLED VSTUPNÍ (severovýchodní)



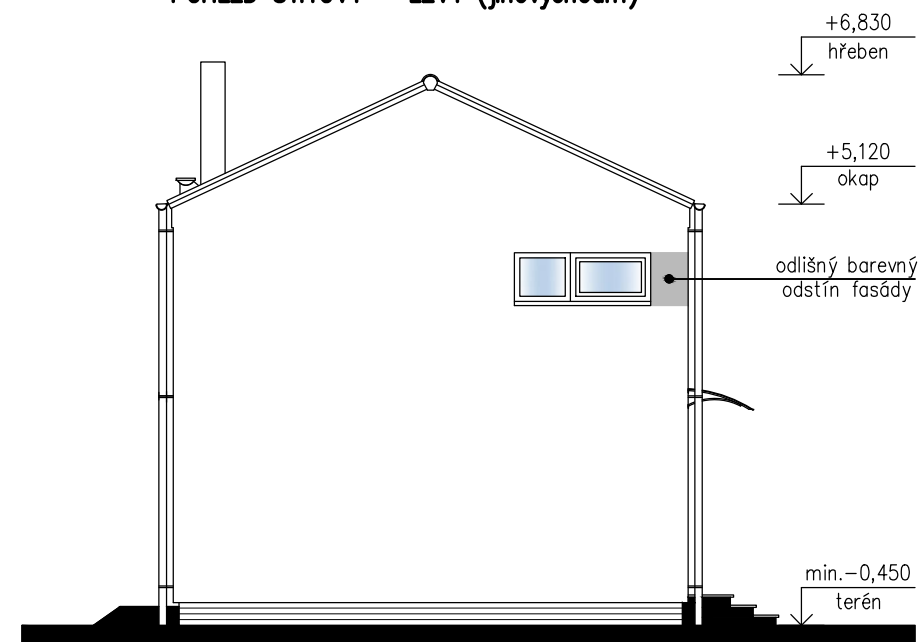
POHLED ŠTÍTOVÝ – PRAVÝ (severozápadní)



POHLED ZAHRADNÍ (jihozápadní)



POHLED ŠTÍTOVÝ – LEVÝ (jihovýchodní)



SCHODY N78 s podstupni

S.O. IV.  
MODEL 2017

Označ. výkresu <b>POHLEDY</b>	M 1:100	D.12	
Označ. domu KUBIS 632/25°	RODINNÝ DŮM	Číslo HS:	<b>40 349</b>
Autorizovaný inženýr	Ing. David Ondra, Ing. Zdeněk Chromý	Stupeň PD:	DÚS+DOS
Vypracoval	Ing. Lenka Tomanová	Datum:	14.03.2017
Investor – staveniště	r		