

v.č. : 002



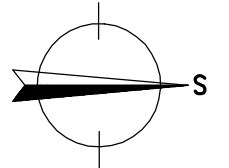
RODINNÝ DOMEK

LARGO Line 98/25'

(RD BEZ PODSKLEPENÍ)

PŮDORYS PŘÍZEMÍ

M 1:50

**POZNÁMKA:**

- OBKLAD STĚN A PŘÍČEK FERMACELEM TL.15 mm
- TECHNICKÉ ZMĚNY JSOU VYHRADĚNY

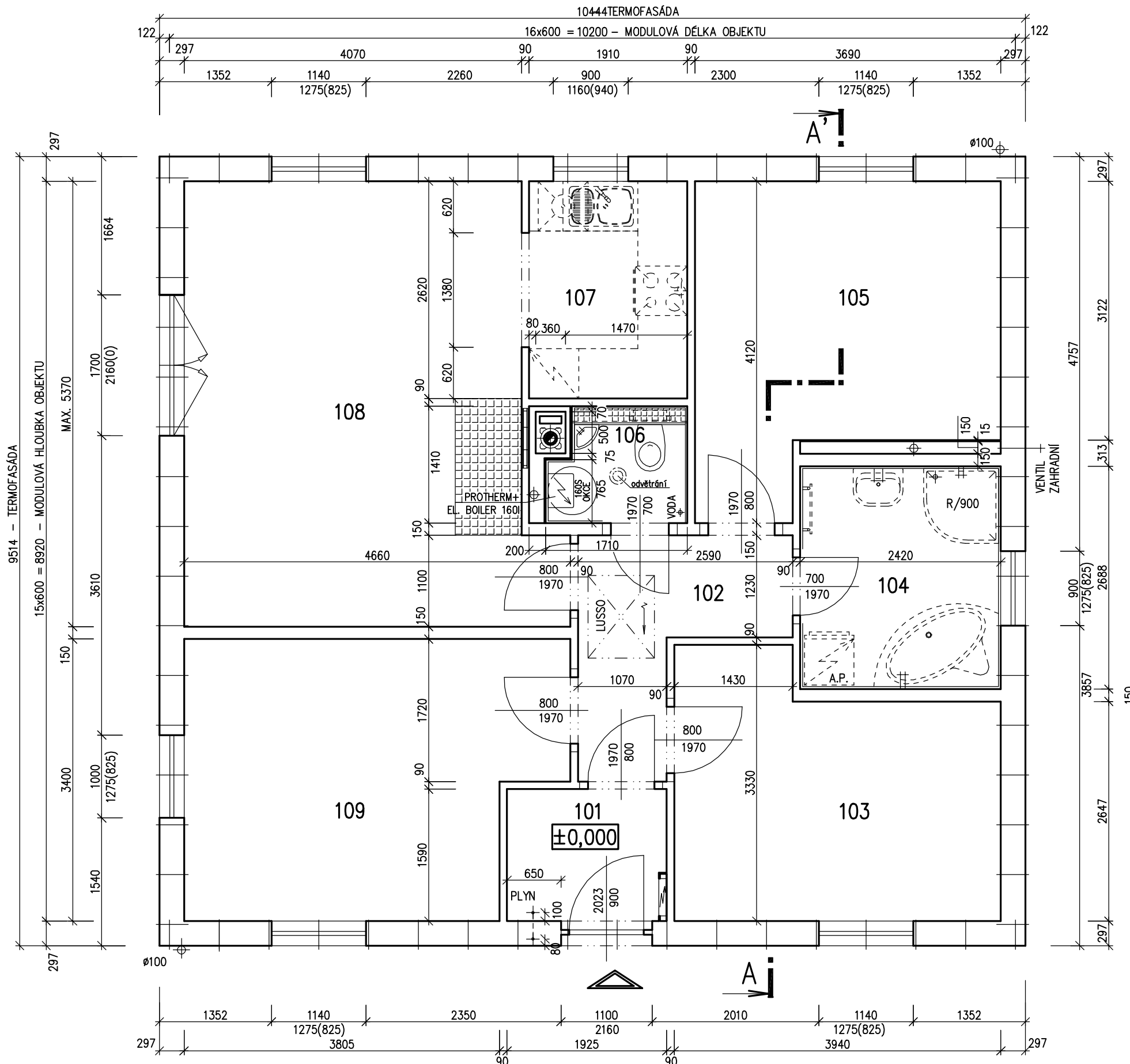
LEGENDA MÍSTNOSTÍ :

ČÍSLO	ÚČEL MÍSTNOSTI	PLOCHA m ²
101	ZÁDVEŘÍ	3,06
102	CHODBA	5,05
103	POKOJ	11,40
104	KOUPELNA	6,50
105	LOŽNICE	12,69
106	WC, TECH. MÍST.	2,21
107	KUCHYŇ	5,00
108	OBÝVACÍ POKOJ	22,50
109	POKOJ	14,41

OBYTNÁ PLOCHA :	61,00
PŘÍSLUŠENSTVÍ :	21,82
UŽITKOVÁ PLOCHA :	82,82
CELKOVÁ PLOCHA (PODLAHOVÁ) :	82,82
ZASTAVĚNÁ PLOCHA :	99,36

MODEL 2011

Zpracovatel
Projekt
Datum: 12.12.2010
Číslo HS: 35 936





RODINNÝ DOMEK

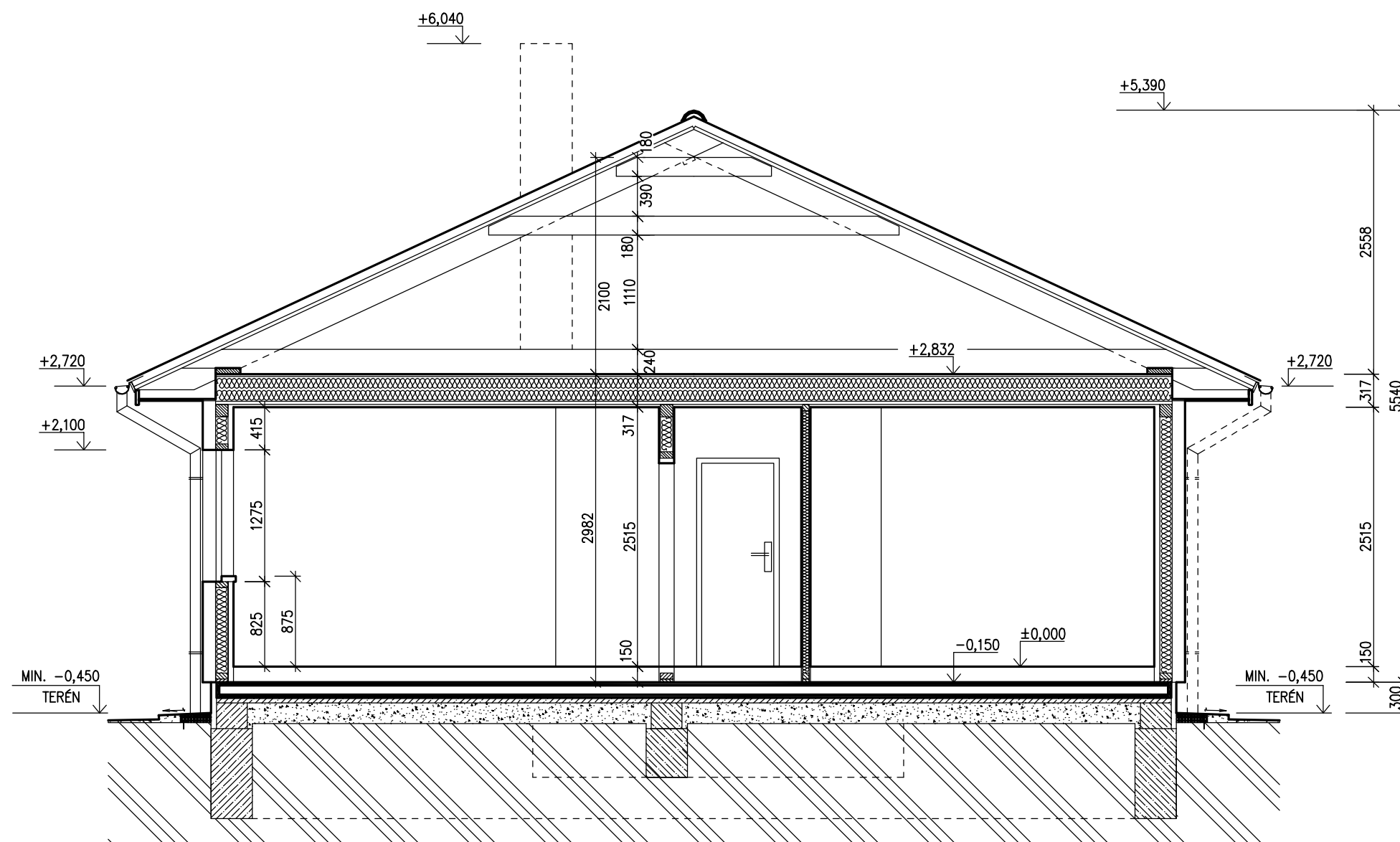
LARGO Line 98/25°

(RD BEZ PODSKLEPENÍ)

ŘEZ A-A

M 1:50

TMF 60mm



LEGENDA MATERIÁLU

- | | |
|--|-----------------|
| | ROSTLÝ TERÉN |
| | ŠTĚRKOVÝ NÁSYP |
| | ZÁSYP |
| | ŽELEZOBETON |
| | PROSTÝ BETON |
| | DŘEVO |
| | TEPELNÁ IZOLACE |

SPODNÍ STAVBA
DODÁVKA ODBĚRATELE

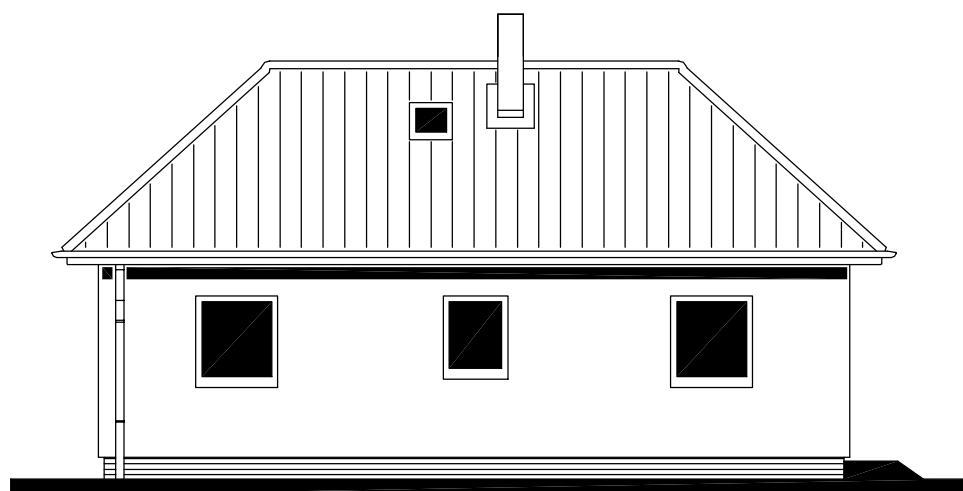
MODEL 2011

Zpracovatel

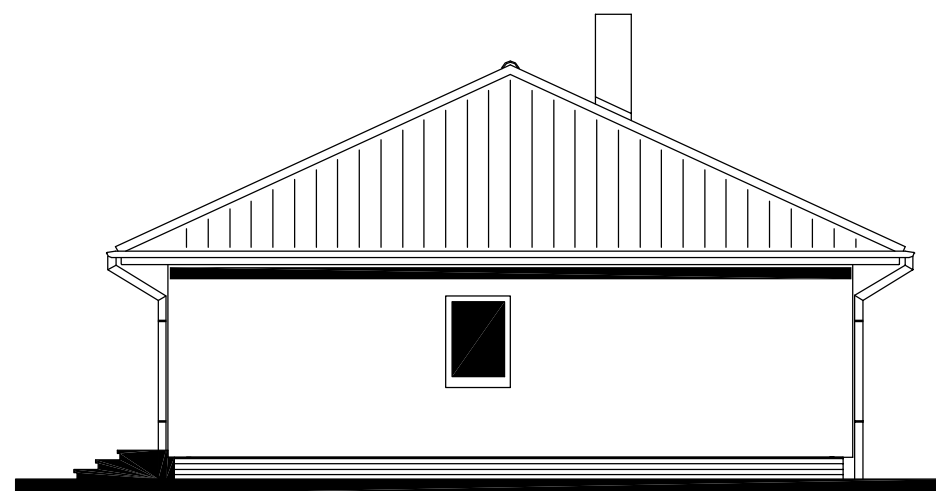
Projekt
Datum: 12.12.2010
Číslo HS: 35 936



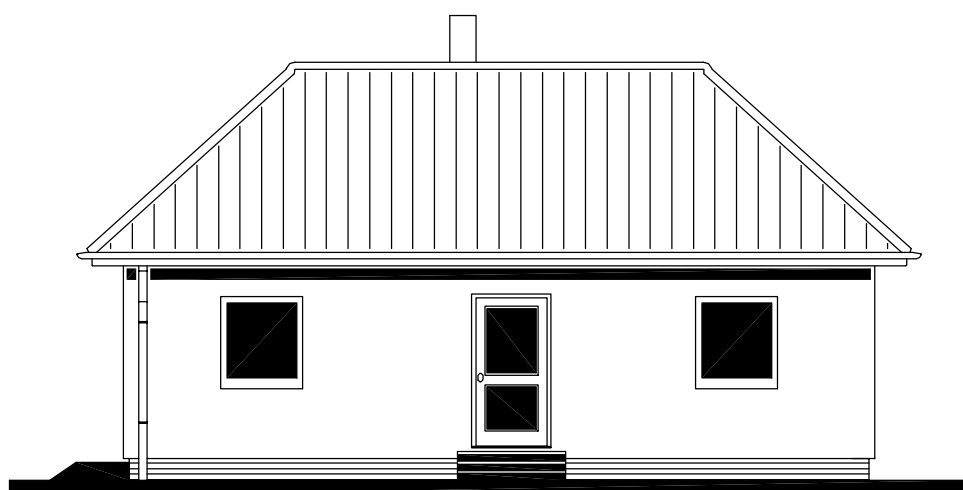
POHLED ZÁPADNÍ



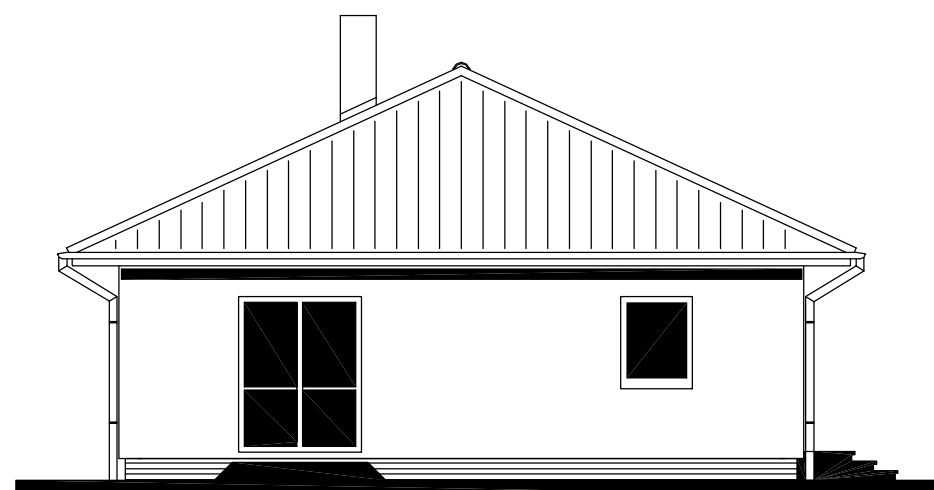
POHLED SEVERNÍ

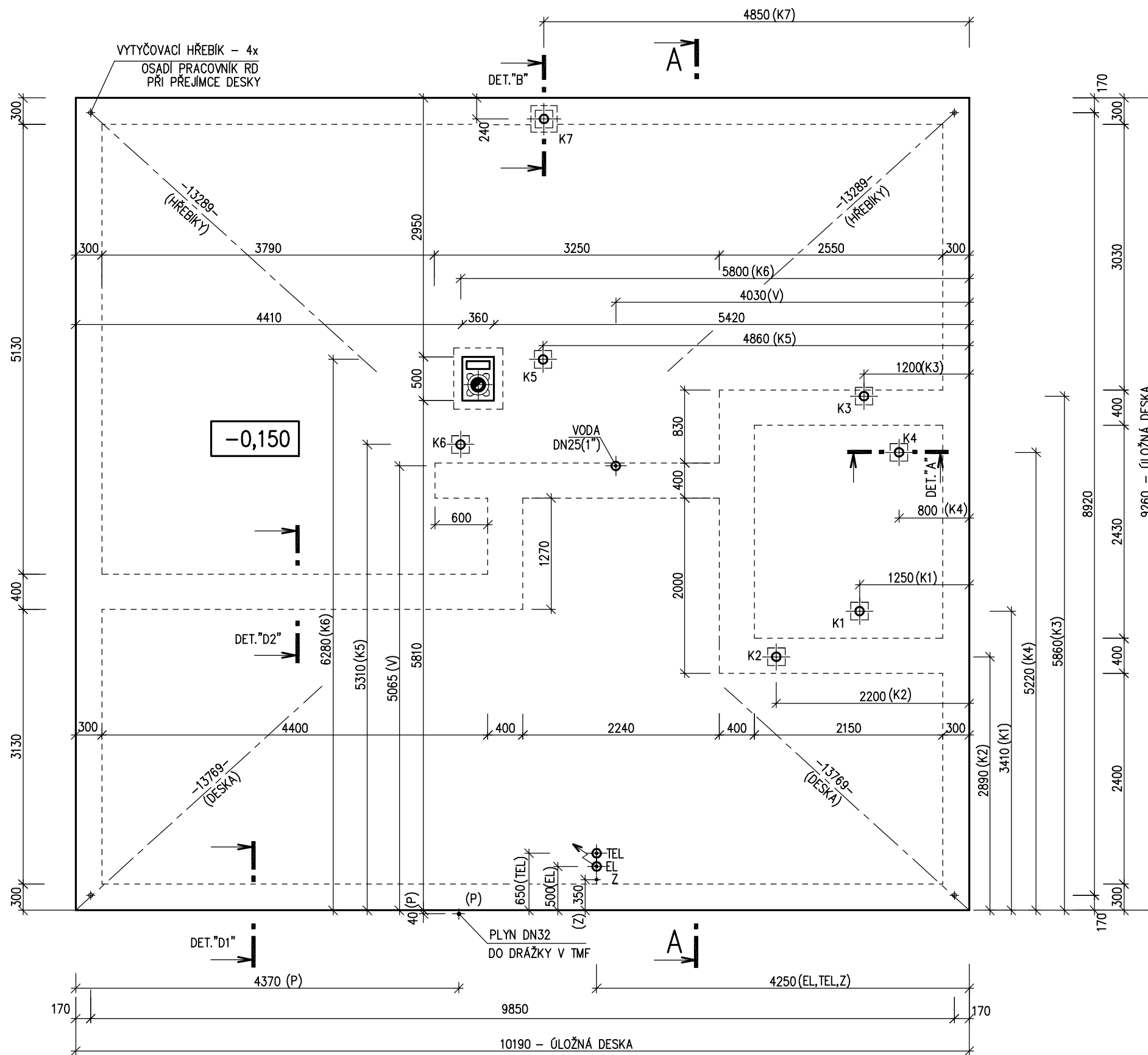


POHLED VÝCHODNÍ



POHLED JIŽNÍ





RODINNÝ DOMEK

LARGO Line 98/25°

(RD BEZ PODSKLEPENÍ)

PŮDORYS ÚLOŽNÉ DESKY

M 1:50

POZNÁMKA :

OBVODOVÉ ROZMĚRY ÚLOŽNÉ DESKY	+15 mm
(BEZ VNĚJŠÍCH ÚPRAV)	: - 0 mm
PRAVOÚHLOST STAVBY - DÉLKA DIAGONÁLY	: +20 mm
OSY INSTALAČNÍCH PROSTUPŮ	: ±15 mm
VODOROVNOST ÚL. DESKY - MAX. VÝŠKOVÝ ROZDÍL	: 15 mm
- MAX. VÝŠKOVÝ ROZDÍL NA DÉLCE 2,0 m	: 8 mm

ŘEZ A-A' + DETAILS PROVEDENÍ ÚLOŽNÉ
DESKY - VIZ VÝKRESY Č. 011a, 012a, 013a.

Z - ZEMNĚNÍ
POZINK. PÁS TL. MIN. 3mm, dl. 1,0m, MIN. 100mm²,
SMYČKA 25m,
(DLE ČSN 33 2000-5-54)


PŘÍPOJKY ZTI, ELEKTRO, PLYN :

K1 - K7 - KANALIZACE DN 100
PŘÍPOJKA VODY DN 32 (5/4") - CHRÁNIČKA DN 100
PŘÍPOJKA ELEKTRO 230/400V, 50HZ, VÝVOD 2,0m NAD DESKOU - CHRÁNIČKA DN 100
PŘÍPOJKA TELEFONU - CHRÁNIČKA DN 100
PŘÍPOJKA PLYNU DN 32 (5/4")

PŘESNÉ TRASY LEŽATÝCH ROZVODŮ TĚCHTO SÍTÍ JSOU ŘEŠENY VE VÝKRESU
ZÁKLADŮ, KTERÝ VYPRACOVÁVÁ PROJEKTANT OSAZENÍ STAVBY.

VÝVOD PLYNU JE INFORMATIVNÍ - JEHO PROVEDENÍ ŘEŠÍ
DLE MÍSTNÍCH PODMÍNEK PROJEKTANT ODBĚRATELE

MODEL 2011

Zpracovatel

Projekt
Datum: 12.12.2010
Číslo HS: 35 936