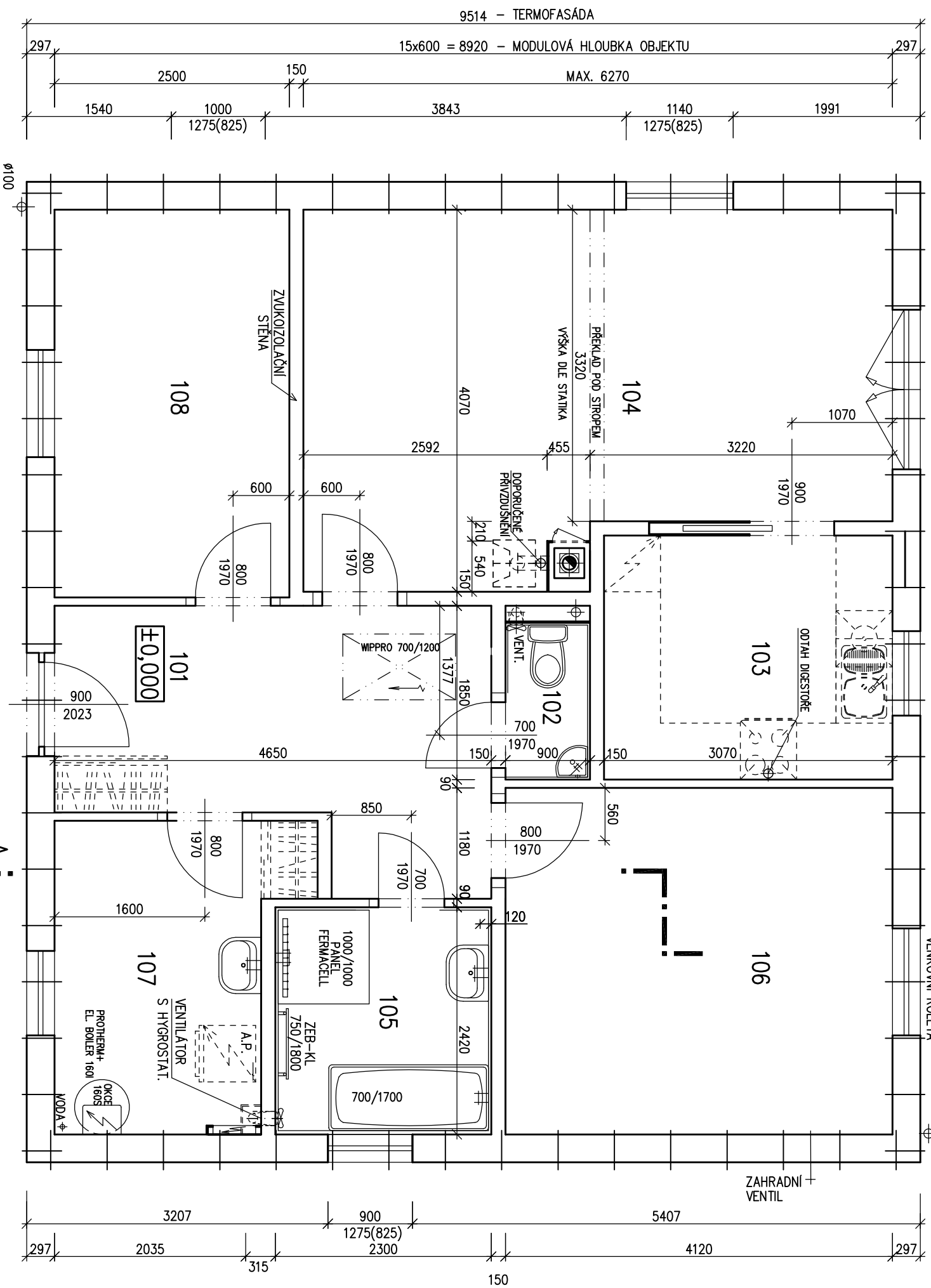


RODINNÝ DOMEK

LARGO Line 98/25.

(RD BEZ PODSKLEPENÍ)

**POZNÁMKA**

1. TECHNICKÉ ZMĚNY JSOU VYHRAZENY.
2. VNITŘNÍ DVEŘE JSOU KÓTOVANY S PŘESNOSTÍ ± 30 mm
3. V PŮDORYSE JSOU KÓTOVANY PRO OKNA STAVEBNÍ OTVORY SKUTEČNÁ VÝŠKA PARAPETU JE UVEDENA VE VÝKRESE ŘEZU
4. ZAŘÍZOVACÍ PŘEDMĚTY A KONSTRUKCE ZAKRESLENÉ ČÁRKOVANĚ NEJSOU SOUČÁSTÍ DODÁVKY RD.

LEGENDA MÍSTNOSTÍ :

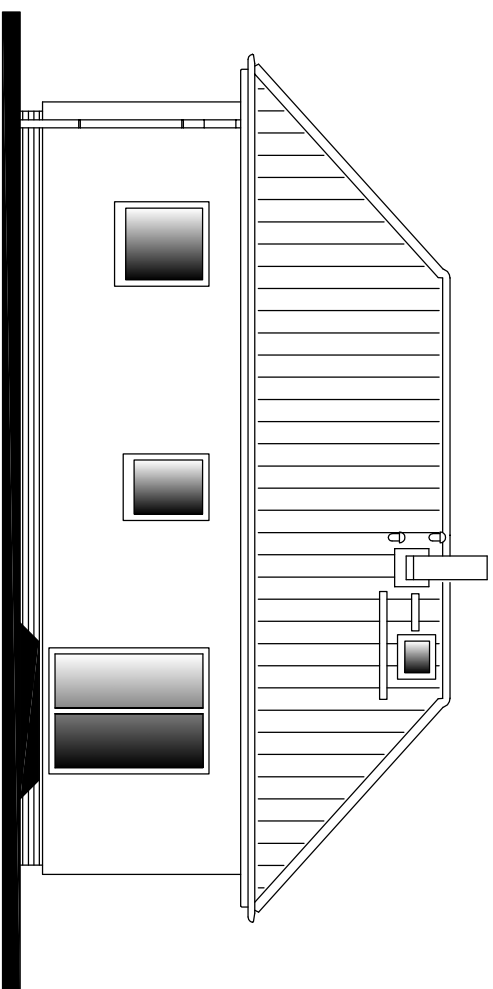
ČÍSLO	ÚČEL MÍSTNOSTI	PLOCHA m ²
101	CHODBA	11,79
102	WC	1,5
103	KUCHYŇ	7,98
104	OBÝVACÍ POKOJ	21,63
105	KOUPELNA	5,41
106	SPÁLNA	15,2
107	TECHNICKÁ MÍSTNOST	7,79
108	DETSKÁ IZBA	11,56

OBÝTNÁ PLOCHA : 48,39
 PŘÍSLUŠENSTVÍ : 34,47
 UŽITKOVÁ PLOCHA : 82,86
 CELKOVÁ PLOCHA (PODLAHOVÁ) : 82,86
 ZASTAVĚNÁ PLOCHA 99,36

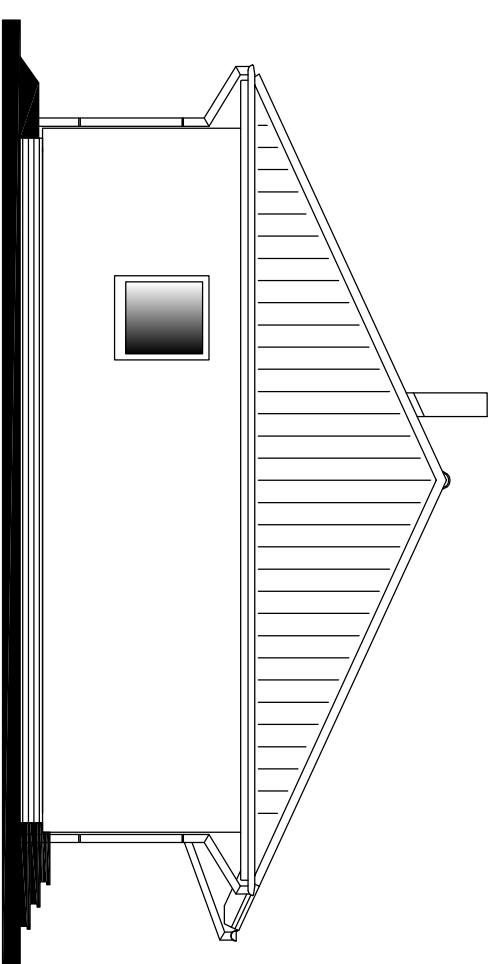
S.O. I: 354 m.n.m.
 MODEL 2015

Autorizovaný inženýr	Ing. Zdeněk Chromý	Zpracovatel	
	Ing. David Ondra	Projekt	
Vypracoval	Ing. Martin Šaradin	Datum:	08/2015
Investor-staveniště		Číslo HS:	38267

POHLED JIHOZÁPADNÍ

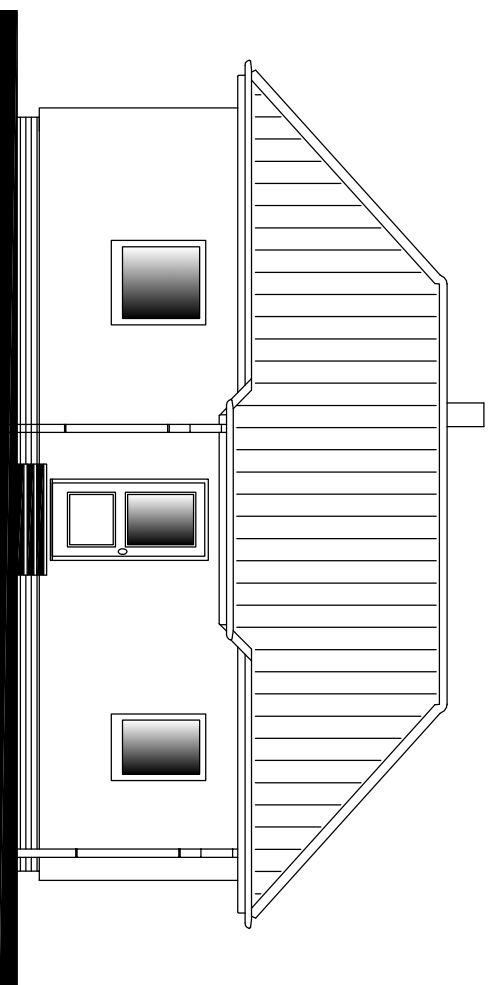


POHLED JIHOVÝCHODNÍ

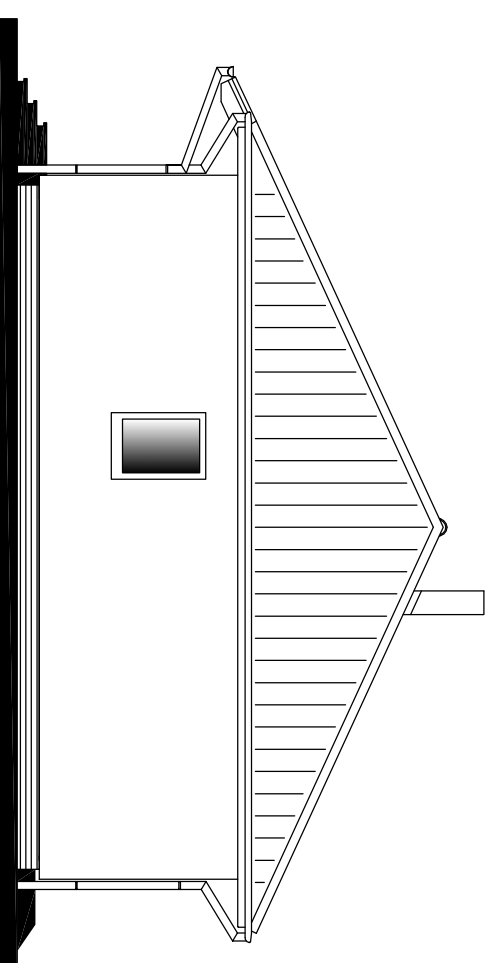


POHLEDY M 1:100

POHLED SEVEROVÝCHODNÍ



POHLED SEVEROZÁPADNÍ



Autorizovaný inženýr	Ing. Zdeněk Chromý Ing. David Ondra	Zpracovatel	
Vypracoval	Ing. Martin Šaradin	Projekt	
Investor – staveniště		Datum:	08/2015
		Číslo HS:	38267