



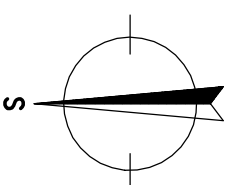
RODINNÝ DŮM

ROHE Line 101 – ATYP

(RD S PODSKLEPENÍM)

PŮDORYS 1. NP

M 1:50

**POZNAMKA:**

- ZARÍŽOVACÍ PŘEDMĚTY A KONSTRUKCE ZAKRESLENÉ ČÁRKOVANĚ NEJSOU SOUČÁSTÍ DODÁVKY RD.
- TECHNICKÉ ZMĚNY JSOU VYHRAZENY.

LEGENDA MÍSTNOSTI :

ČÍSLO	ÚČEL MÍSTNOSTI	PLOCHA m ²
101	ZÁDVEŘÍ	4,11
102	KUCHYŇ	8,08
103	POKOU	10,71
104	POKOU	15,06
105	CHODBA	4,20
106	KOUPELNA, WC	3,62
107	POKOU	15,25
108	WC	1,23
OBYTNÁ PLOCHA :		41,02
PŘÍSLUŠENSTVÍ :		21,24
UŽITKOVÁ PLOCHA :		62,26
CELKOVÁ PLOCHA (PODLAHOVÁ) :		62,26
ZASTAVĚNÁ PLOCHA :		82,04

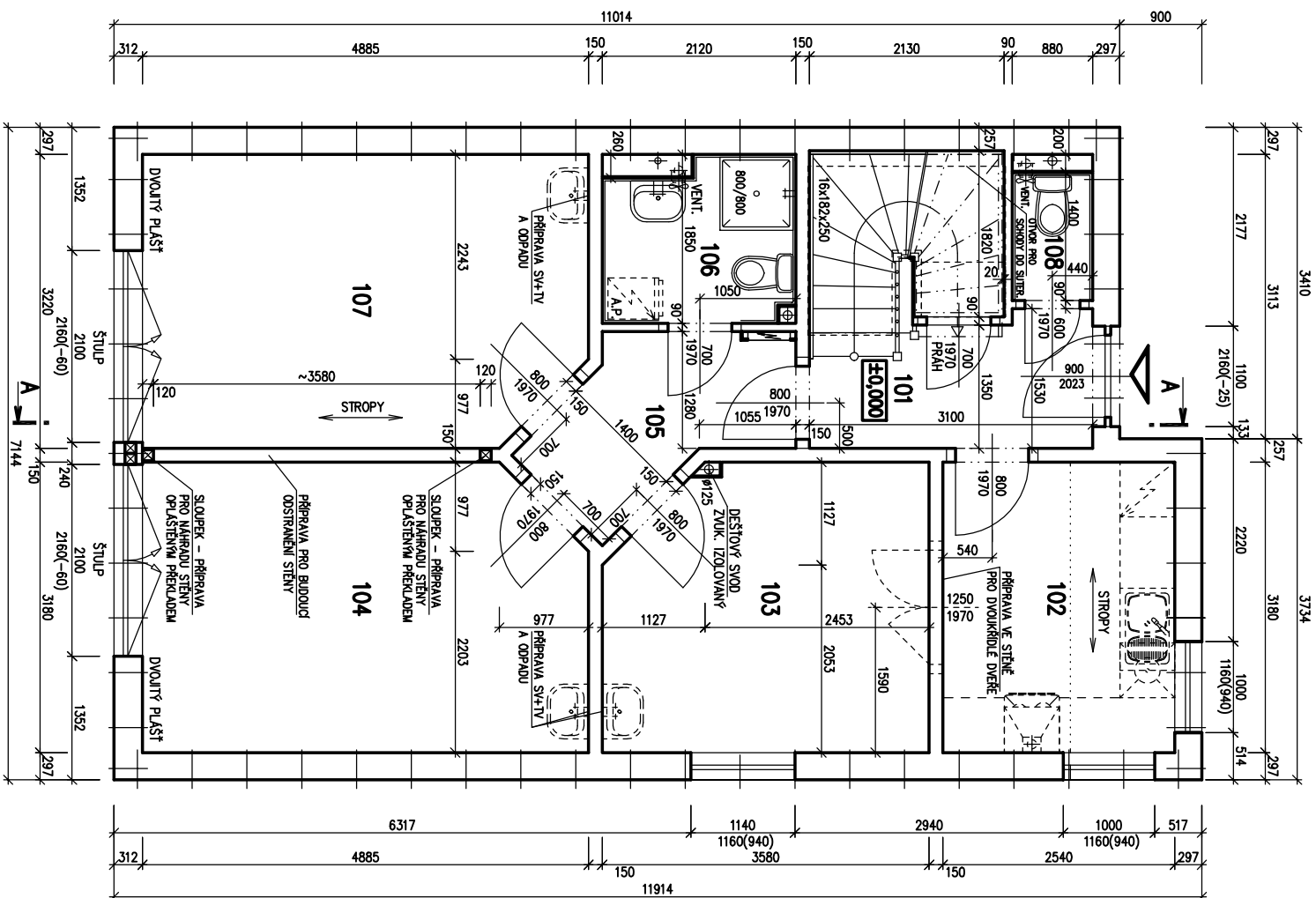
SCHODY N 723

SNEHOVÁ OBLAST I

MODEL 2013

2. ZÁŘÍVNA 21.3.2013

Autorizovaný inženýr	Ing. Zdeněk Chromý	Zpracovatel	Ing. Hana Burdaková	Projekt	
Investor - stavebník		Datum:	24.1.2013	Číslo HS:	37 053





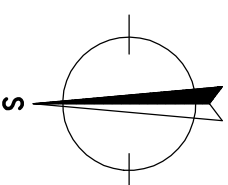
RODINNÝ DŮM

ROHE Line 101 – ATYP

(RD S PODSKLEPENÍM)

PŮDORYS 2. NP

M 1:50



POZNÁMKA:

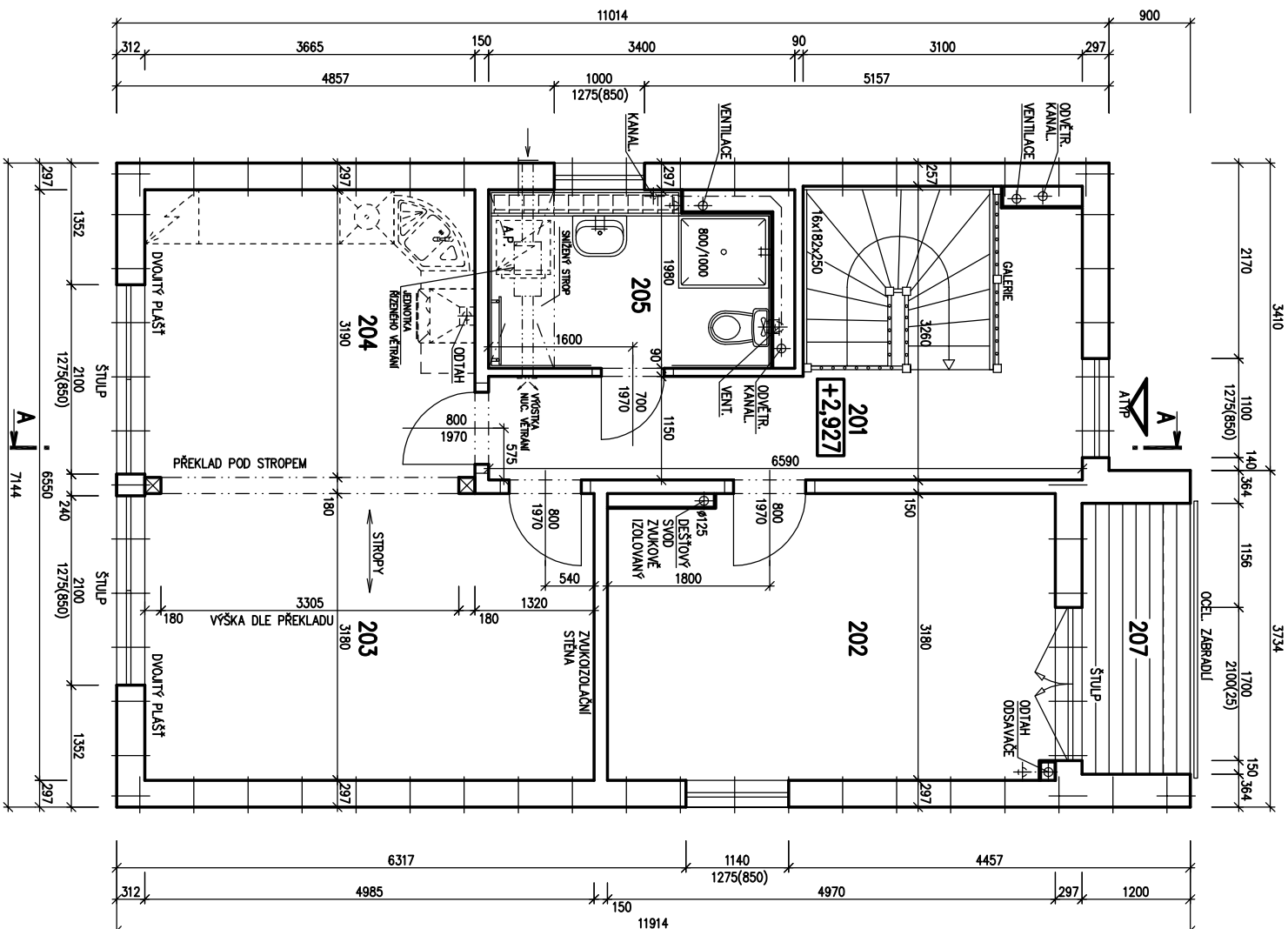
- ZARÍŽOVACÍ PŘEDMĚTY A KONSTRUKCE ZAKRESLENÉ ČAROVANĚ NEJSOU SOUČÁSTÍ DODÁVKY RD.
- TECHNICKÉ ZMĚNY JSOU VYHRÁZENY.

LEGENDA MÍSTNOSTI :

ČÍSLO	ÚČEL MÍSTNOSTI	PLOCHA m ²
201	CHODBA	9,36
202	LOŽNICE	15,57
203	POKOJ	16,15
204	POKOJ	11,99
205	KOUPELNA, WC	5,40
206	—	—
207	LODŽIE	3,61
OBYTNÁ PLOCHA :		43,71
PŘÍSLUŠENSTVÍ :		18,37
UŽITKOVÁ PLOCHA :		62,08
CELKOVÁ PLOCHA (PDLAHOVÁ) :		62,08

MODEL 2013
2. ZMĚNA 21.3.2013

Autorizovaný inženýr	Ing. Zdeněk Chromý	Zpracovatel	Ing. Hana Burdaková	Datum:	24.1.2013
Ing. David Ondra		Investor – stavebník		Číslo HS:	37 053

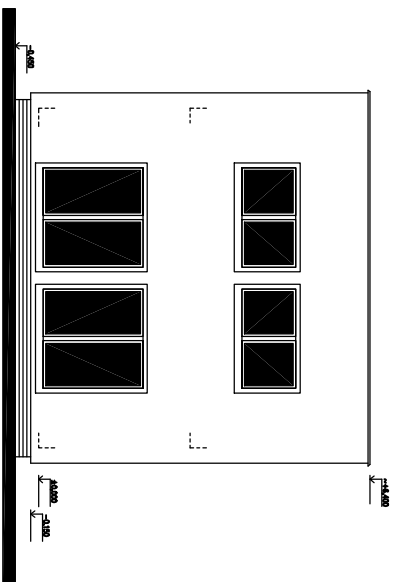




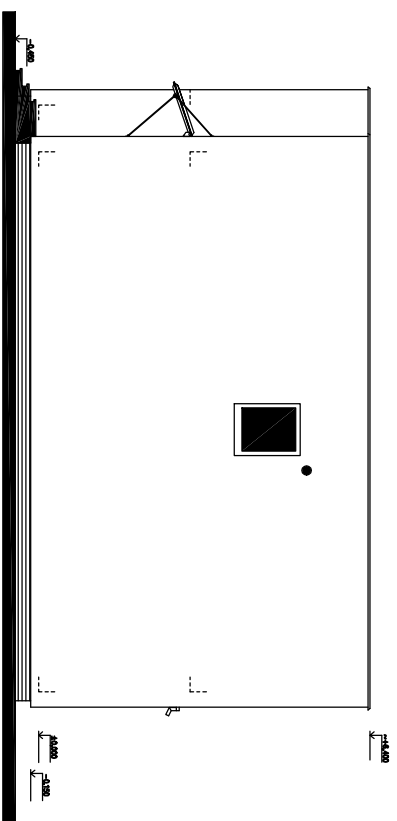
RODINNÝ DŮM
ROHE Line 101 – ATYP
 (RD S PODSKLEPENÍM)

POHLEDY
 M 1:100

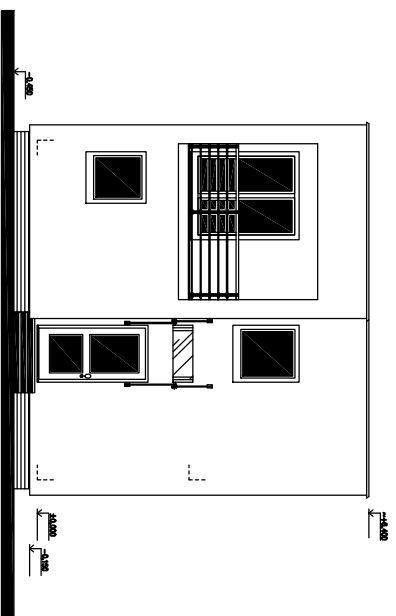
POHLED SEVERNÍ



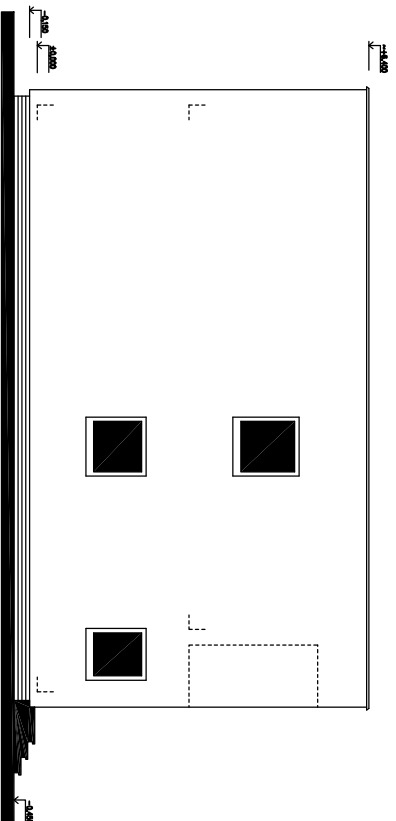
POHLED VÝCHODNÍ



POHLED JIŽNÍ



POHLED ZÁPADNÍ



POZNÁMKA
 ZAKRESLENÝ TERÉN JE POUZE
 INFORMATIVNÍ – OBJEKT JE PODSKLEPENÝ

MODEL 2013
 1. ZMĚNA 221.2.2013

Autorizovaný inženýr	Ing. Zdeněk Chrástý	
Vypracoval	Ing. David Ondra	
Investor – stavebník	Ing. Hana Burňáková	Projekt
		Datum: 24.1.2013
		Číslo HS: 37 053