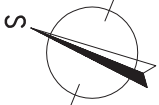


RODINNÝ DOMEK
LARGO 98/25⁺ + 1M
 (RD BEZ PODSKLEPENÍ)

PŮDORYS PŘÍZEMÍ (1.NP)

M 1:50



POZNAMKY :

1. ZAŘÍZOVACÍ PŘEDMĚTY A KONSTRUKCE ZAKRESLENÉ ČÁRKOVANÉ NEJSOU SOUČÁSTÍ DODÁVKY RD.
2. TECHNICKÉ ZMĚNY JSOU VYHRÁZENY.
3. VNITŘNÍ DVEŘE KÓTOVANY S PŘESNOSTÍ ± 30 mm.
4. V PŮDORÝSE JSOU PRO OKNA KÓTOVANY STAVEBNÍ OTVORY, SKUTEČNÁ VÝŠKA PARAPĚTU JE UVEDENA VE VÝKRESE ŘEZU.
5. POKUD NEBUDE REALIZOVÁN KRB, BUDE PROSTUP PRO PŘÍSAVANÍ VZDUCHU ZASLEPEN.

LEGENDA MÍSTNOSTI :

ČÍSLO ÚČEL MÍSTNOSTI	PLOCHA m ²
101 ZADVĚŘÍ	2,90
102 HALA	7,36
103 PRACOVNA	7,19
104 KOUPELNA	5,19
105 POKOJ	11,51
106 TECHNICKÁ MÍSTNOST	1,95
107 KUCHYŇSKÝ KOUT	5,13
108 OBÝVAČÍ POKOJ	26,28
109 LOŽNICE	18,90
110 WC	1,53
OBÝTNÁ PLOCHA :	63,88
PŘÍSLUŠENSTVÍ :	24,06
UŽITKOVÁ PLOCHA :	87,94
CELKOVÁ PLOCHA (PODLAHOVÁ) :	87,94
ZASTAVĚNÁ PLOCHA (RODINNÝ DŮM) :	105,07

S. O. II.
 MODEL 2015

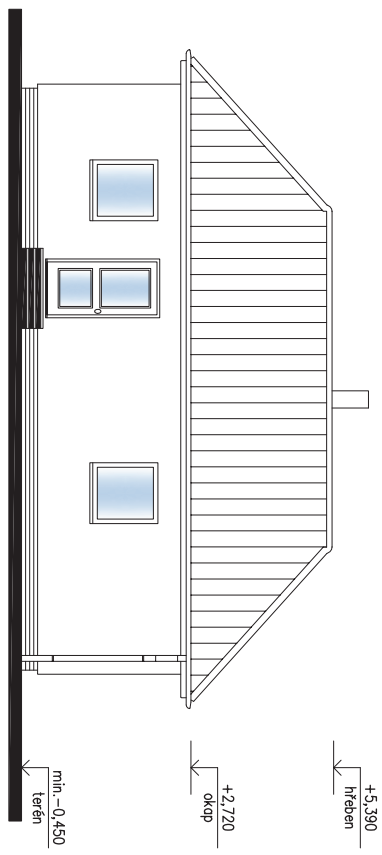
Autorizovaný inženýr Ing. Zdeněk Chromý	Zpracovatel
Ing. David Ondra	Projekt
Vypracoval Ing. Lenka Tomonová	Datum: 06.05.2015
Investor - staveniště k.ú. Svojkovice, parc.č. 305/2	Číslo HS: 38103



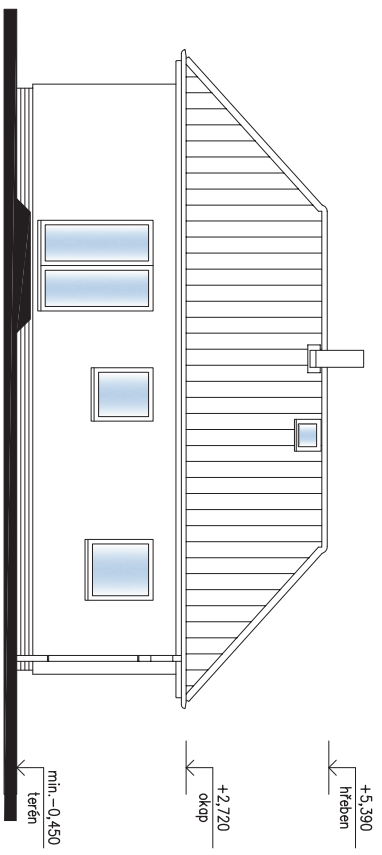
RODINNÝ DOMEK
LARGO 98/25⁺ + 1M
 (RD BEZ PODSKLEPENÍ)

POHLEDY
 M 1:100

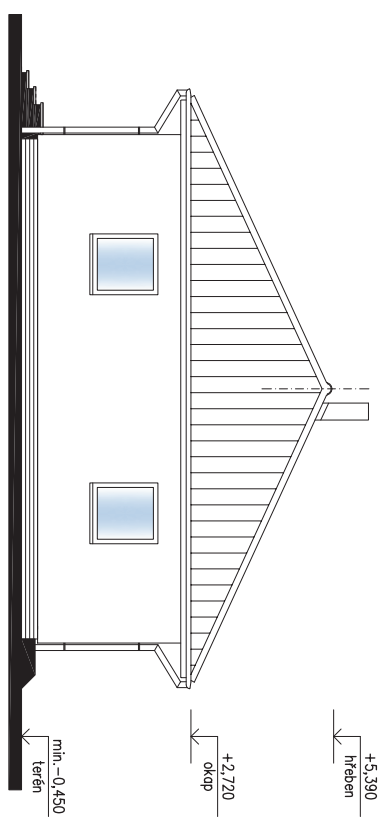
POHLED VSTUPNÍ (severozápadní)



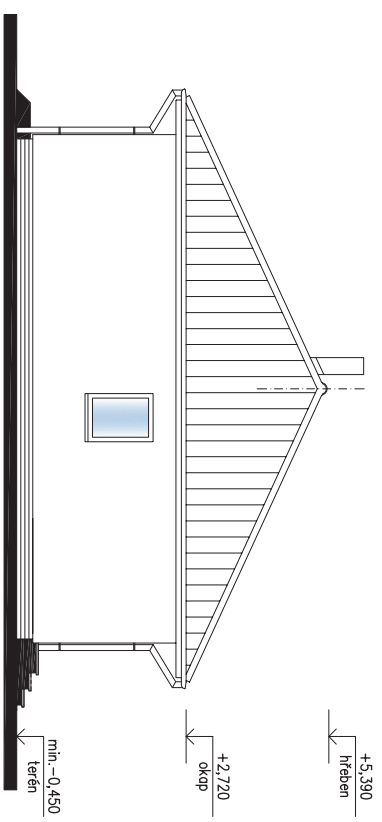
POHLED ZAHRADNÍ (jihovýchodní)



POHLED PRAVÝ (jihozápadní)



POHLED LEVÝ (severovýchodní)



Autorizovaný inženýr		Zpracovatel	
Ing. Zdeněk Chromý			
Ing. David Ondra		Projekt	
Vypracoval	Ing. Lenka Tománová	Datum:	06.05.2015
Investor - staveniště	k.ú. Svojkovice, parc.č. 305/2	Číslo HS:	38103