

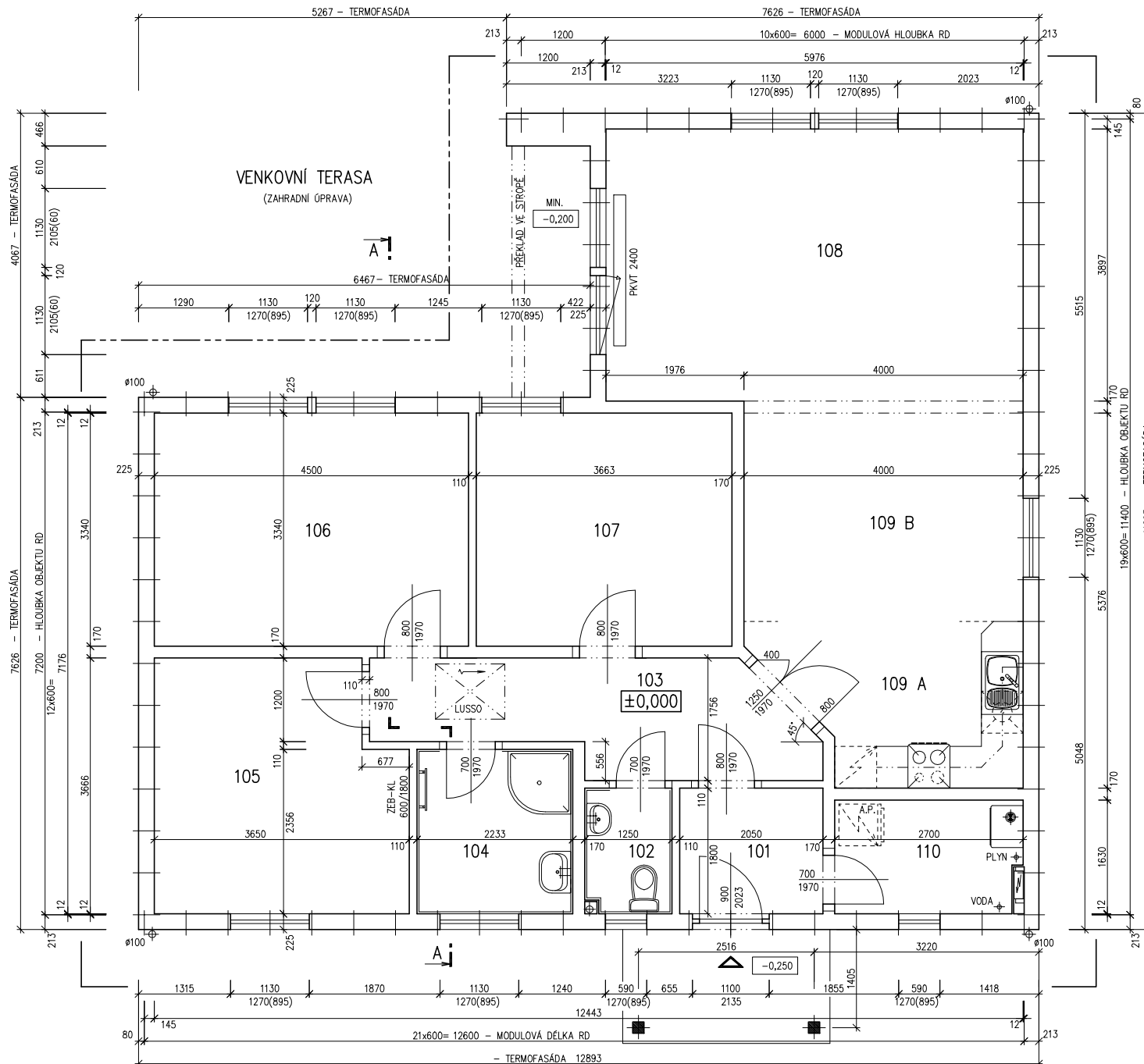


## RD 122/28\*kk-VALBA

(BEZ PODSKLEPENÍ)

PŮDORYS PŘÍZEMÍ

M 1:50



## POZNÁMKA:

1. OBKLAD STĚN A PŘÍČEK SÁDROKARTONEM TL,12,5 mm JE PRO POTŘEBU KÓTOVÁNÍ ZAOKROUHLN NA 12 mm.
2. ZAŘÍZOVACÍ PŘEDMĚTY A KONSTRUKCE ZAKRESLENÉ ČÁRKOVANĚ NEJSOU SOUČÁSTÍ ZÁKLADNÍ DODÁVKY RD
3. TECHNICKÉ ZMĚNY JSOU VYHRAZENY

## LEGENDA MÍSTNOSTI :

ČÍSLO	ÚČEL MÍSTNOSTI	PLOCHA m <sup>2</sup>
101	ZÁDVEŘÍ	3,69
102	WC	2,21
103	CHODBA	8,96
104	KOUPELNA, WC	5,24
105	PRACOVNA	12,49
106	VZORKOVNA I	15,03
107	PRACOVNA	12,23
108	VZORKOVNA II	35,92
109 A,B	KUCHYŇ	7,75
110	KOTEL	4,29

OBYTNÁ PLOCHA :	75,67
PŘÍSLUŠENSTVÍ :	32,14
UŽITKOVÁ PLOCHA :	107,81
CELKOVÁ PLOCHA (PODLAHOVÁ) :	107,81

MODEL 2004

Zpracovatel  
FEB PROJEKČNÍProjekt  
Datum: 05/2004  
Číslo HS: 32 442

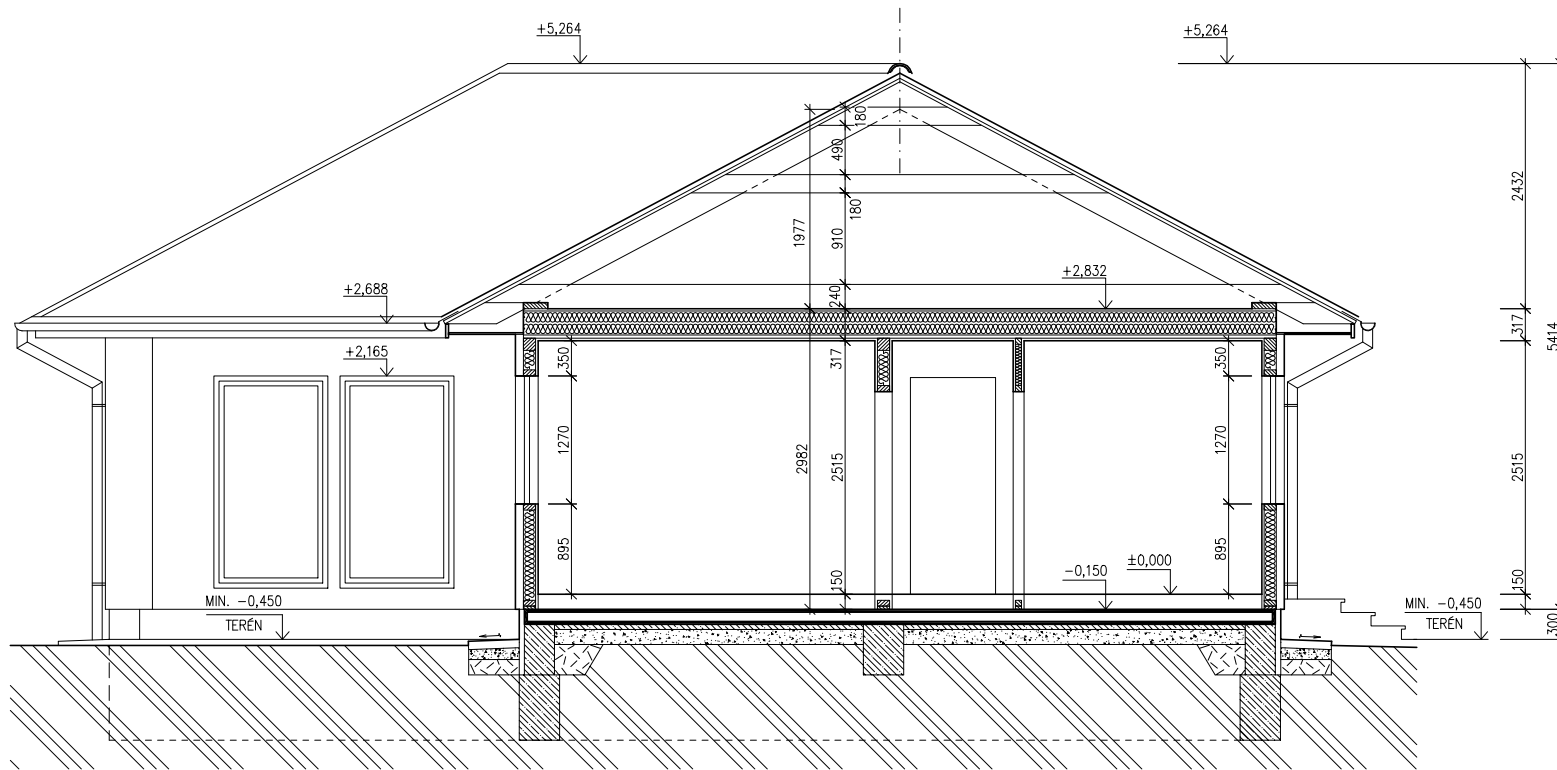


## RD 122/28kk-VALBA

(BEZ PODSKLEPENÍ)

ŘEZ A-A

M 1:50



## LEGENDA MATERIÁLU

-  ROSTLÝ TERÉN
-  ŠTĚRKOVÝ NÁSYP
-  ZÁSYP
-  ŽELEZOBETON
-  PROSTÝ BETON
-  DŘEVO
-  TEPelná IZOLACE

SPODNÍ STAVBA  
DODÁVKA ODBĚRATELE

Zpracovatel



Projekt

Datum: 05/2004

Číslo HS: 32 442



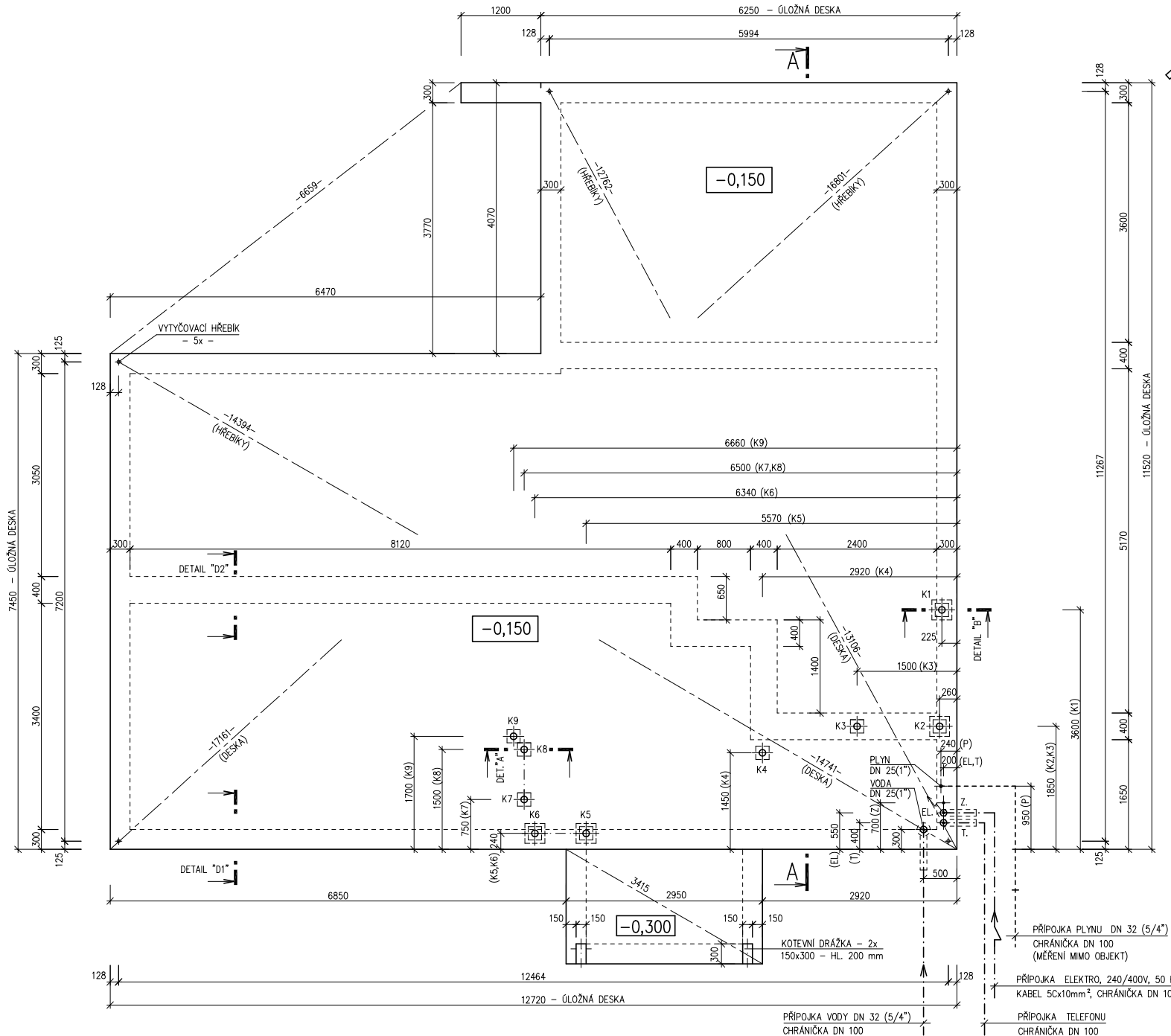


## RD 122/28kk-VALBA

(BEZ PODSKLEPENÍ)

## PŮDORYS PŘÍZEMÍ

M 1:50



## POZNÁMKA:

OBVODOVÉ ROZMĚRY ÚLOŽNÉ DESKY : +15 mm  
 (BEZ VNĚJŠÍCH ÚPRAV) : - 0 mm  
 PRAVŮHLIHOST STAVBY - DÉLKA DIAGONÁLY : +20 mm  
 OSY INSTALAČNÍCH PROSTUPŮ : ±15 mm  
 VODOROVNOST ÚL. DESKY - MAX. VÝŠKOVÝ ROZDÍL : 15 mm  
 - MAX. VÝŠKOVÝ ROZDÍL NA DÉLCE 2,0 m : 8 mm

ŘEZ A-A' + DETAILS PROVEDENÍ ÚLOŽNÉ DESKY - VIZ VÝKRESY Č. 011a, 012a, 013a.

VÝVOD PLYNU JE INFORMATIVNÍ - JEHO PROVEDENÍ ŘEŠÍ DLE MÍSTNÍCH PODMÍNEK PROJEKTANT ODBĚRATELE.

"Z" - ZEMĚNĚNÍ-POZINK. PÁS TL. MIN. 3mm, MIN. 100mm<sup>2</sup>, SMYČKA 25mm, VÝVOD 100mm NAD ÚLOŽNOU DESKU (DLE ČSN 33 2000-5-54)

K1 - K9 - KANALIZACE DN 100

3366  
MODEL 2004

Zpracovatel

Projekt  
 Datum: 05/2004  
 Číslo HS: 32 442